



## Bæjarreikningur - Fylgiskjöl 1814-1827

---

Aðfnr. 2494, örk 2

Tekið af vef Borgarskjalasafnsins

---

[www.borgarskjalasafn.is](http://www.borgarskjalasafn.is)

Heimilt er að vitna í skjölin og skal þá geta uppruna þeirra.

Ljósmyndun þessara skjala var styrkt af Þjóðskjalasafni Íslands.

© Borgarskjalasafn Reykjavíkur

L. P.  
Vra L. P.

N<sup>o</sup> 25

VIII

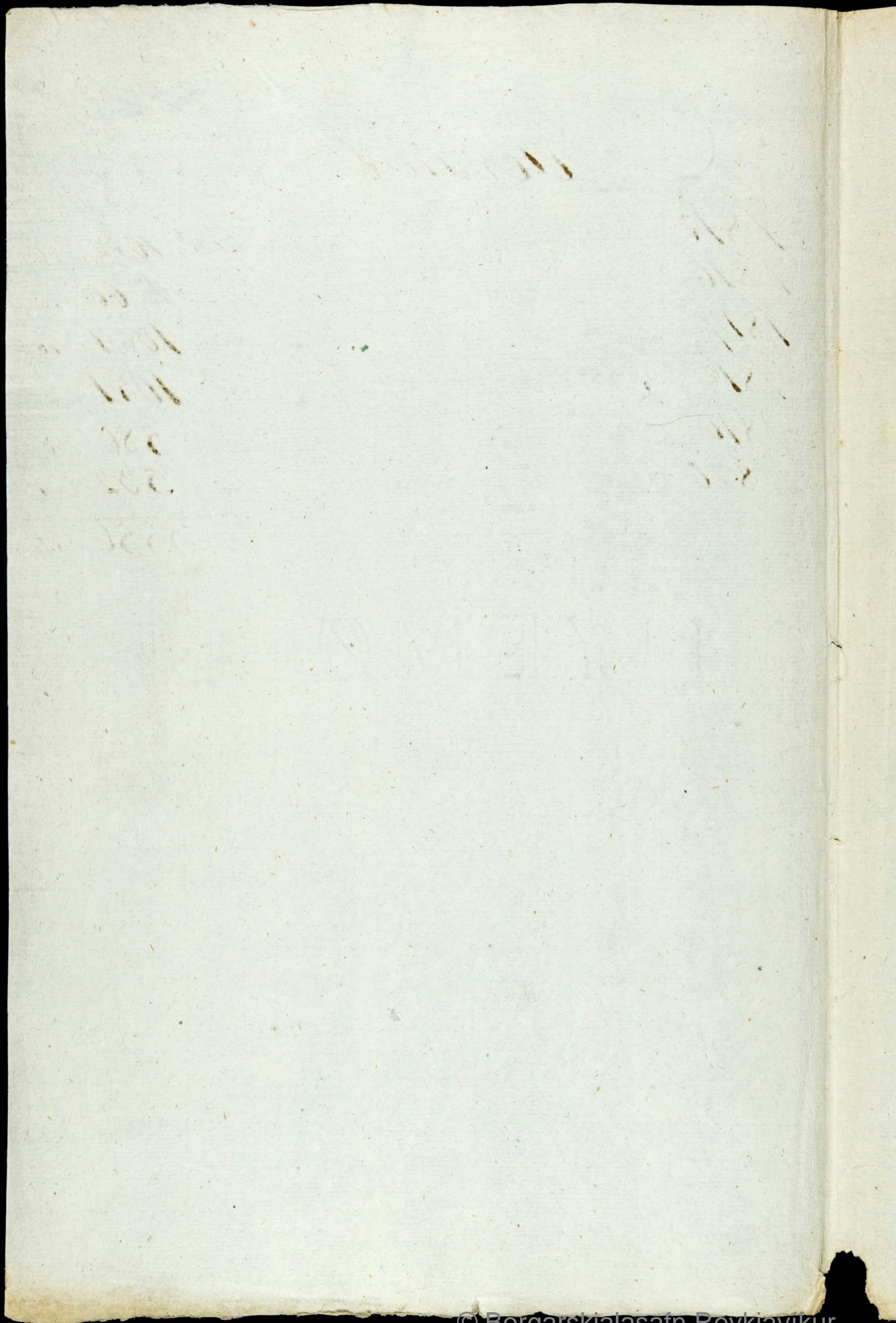


1814	1 fandi	Aug 20	1 Þen	40s	Smör	32	32
1815	1 fandi	Aug 16	1 Þen	40	-	32	32
1816	-	-		64		64	64
1817	-	-		48		48	48
1818	-	-		116	-	32	32
1819		32	40/	36		24	24
1820		12		24		24	24
1821		8		16		24	24

© Borgarskjalasafn Reykjavíkur

# Översigt

1815	.....	Söderlån 1052-56
1816	.....	" " 1260-50
1817	.....	" " 1064-40
1818	.....	" " 1051-
1819	.....	586-50
1820	.....	532-24
		<hr/>
		= 5556-58



Ár 1806 Jún 15<sup>da</sup> Petr lærn í Keikevíg óþraaht  
hí Þorþorþagning þaa 6 áar hie þorþorþanda áan  
Þynnó Gánnúð hie liggunda íalms þialays Státhottokot,  
þom áðar áan þorþorþ þorþorþannas áaklar Jóhan Erland  
Þójes Þorþorþann þorþorþann áandah ar þorþorþandig.

Þannaldr íalms Státhottokot ar núð Þorþorþann núð  
hílagun Wáþorþannóð Semúnd Clemens þorþorþann og Hend-  
rich þorþorþann núðlagun og áþíftat áan 14<sup>da</sup> Petr áan áaklar  
þorþorþann áþíftat í þorþorþann áþíftat.

a. Er Þorþorþann áþíftat af nu þorþorþann Þorþorþann  
núð áþíftat og áþíftat, nú núðlagun þorþorþann. . . 20<sup>da</sup>

b. Er Þorþorþann áþíftat af nu íalms Þorþorþann og gang  
þorþorþann áþíftat, núðlagun þorþorþann. . . 6<sup>da</sup>

c. Er áþíftat áþíftat Þorþorþann. . . núðlagun þorþorþann. 12<sup>da</sup>

Þorþorþann Conditionerne ere disse.

1. Þann Státhottokot íalms þorþorþann Þorþorþann hie þorþorþann  
áþíftat þaa 6 áar, þaa þorþorþann áþíftat áþíftat  
áþíftat og áþíftat áþíftat hie þorþorþann áþíftat  
11<sup>da</sup> Decembris áan áþíftat
2. Þann hie liggunda þorþorþann áþíftat og áþíftat áþíftat  
í þorþorþann hie áþíftat og áþíftat áþíftat áþíftat
3. Þann áþíftat áþíftat áþíftat áþíftat áþíftat áþíftat  
áþíftat áþíftat áþíftat áþíftat áþíftat áþíftat
4. Þann áþíftat áþíftat áþíftat áþíftat áþíftat áþíftat  
áþíftat áþíftat áþíftat áþíftat áþíftat áþíftat



5. Naun ein, til fram Jordan in Þorsteinnur jar-  
mandst Þorsteinn allur andri gylðig Clarsagur,  
nóður til at afflaan Þorsteinnur, maan þau illt  
afflaan þamma til fram þau me, man umræður  
ein iginn til Þorsteinnur Disposition

Þetta þenn Þorsteinnur orraab til ársfabann  
þa orraabur Conditionur for 5<sup>u</sup> arlig Afgirt,  
og eftur aðskillig Þur og Durrur tilslagt þur  
Þorsteinnur Jeps Thompson i Reikevig for arlig  
Afgirt af 18<sup>u</sup> 10/8 Þurinn atten úgvalur 10 1/2

Cvenfiqð

1815	_____	Sadler Aln. 1052 <sup>m</sup> 56/
1816	_____	" " 1269 50
1817	_____	" " 1064 40
1818	_____	" " 1051 "
1819	_____	" " 586 80
1820	_____	" " 532 24
		<hr/>
		= 1156 55

2



# Reikning Bjós Udgjafir for aaret 1815

til Natteragthold, Vandpostens og Broernes  
vædligehold, samt Giordemoderens Huusleie og  
Ilebrand.

		Sedler rekr. p.
1, Natteragthold, for 1 <sup>ste</sup> <del>for</del> <sup>nu</sup> Natten, gives for		
12 1/2 <sup>Hand</sup> <del>for</del> <sup>Indkøbt</sup> <del>for</del> <sup>Hand</sup> <del>for</del> <sup>for</sup> den guldte. 730		
2, Vandvasenet — efter at være indløst og for Mandinsforbruget 73 <sup>rekr.</sup> = 48 p. Hæmsyning — 147		
3, Broernes Huusleie efter opgjorte Regning — 52 — 24		
4, Giordemoderen — Christiane Elizabeth Møller		
a) Huusleie for halvaar til 31. Dec. 1815 — — — 40 <sup>rekr.</sup>		
b) Ordenfor — 12 1/2 <sup>for</sup> <sup>for</sup> <sup>for</sup> 4 p — — — 2 — — — 83 <sup>rekr.</sup> 123 <sup>rekr.</sup>		
		<u>1058 — 26</u>



Reikning Bjers Udgifter  
for Aaret 1846.

to Vattervaghthold, Vandroffens og Broernes  
Vedligehold, samt Jurdemoderens Minis-  
terium og Afskrift.

1. Vattervaghteren - i 1<sup>ste</sup> <sup>om Nattn, givne</sup> ~~Maaned~~ <sup>for</sup> Aaret, ~~gives~~ <sup>for</sup> 36 Rdl. 8 S. for Udgiftene - 730 -

2. Vandroffens - efter Ansynstrømmen <sup>for</sup> Aaret, ~~gives~~ <sup>for</sup> 272.50

3. Broerne - Udgiftene <sup>for</sup> Aaret, ~~gives~~ <sup>for</sup> 20.32

4. Jurdemoderen:

a, Jurslin - 80 Rdl.  
b, Afskrift 250 for Aaret, a 4 ff - 100.64

246.64  
= 246.80



Rekning Byes Udgiftes  
for Aare 1817.

til Vattevæghold, Vandportens og Broenes  
Vedligehold, samt Gjerdemoderens Aars-  
teie og Gælbærand. —

Ledten  
Rbd. Sk.

1. Vattevægholden — 1<sup>te</sup> om Natten og den Hømmens  
gjens for det for aare 365<sup>te</sup> — og altsaa — 730 —

2. Vandvæsenet — mnt

3. Broerne — og den afgrænsning — — 87 — 72

4. Gjerdemoderen til

a, Julebrød — — — — — 80<sup>te</sup>

b, Skibsmænd, 2<sup>de</sup> og 3<sup>de</sup> Løns i 4<sup>te</sup> — 166<sup>te</sup> 246<sup>te</sup> 64.

— 1064 — 40





Reikvíg Byes Uelgöfven  
 för året 1878.

Li Natuvæghæd, Vandportens og Broernes  
 Vidlyghæd, samt Jordemoderens Minn.  
 stei og Skolebrand.

Sedden  
 Ræd. Sk.

1, Natuvæghæden. — 1 <sup>te</sup> Kammerens 2 <sup>de</sup> Nat, gær	
36 <sup>te</sup> Skole, — samt de gærde meden	— 730 —
2, Vandvesen — 1 <sup>te</sup> Skolestrømmes bygning	— 73 —
3, Broene — Lyspan	— 1 —
4, Jordemoderen Li	
a, Jindris	80 <sup>te</sup>
b, Skolebrand 250 gærde Lær. i 4 <sup>te</sup>	— 166.64 246.64
	<hr/>
	— 1047 —



Reikvíng Bjés Eldgættir  
 frá árinu 1879

frá Vattungshöfð, Vanaspertens og Bræms  
 Vedligshöfð samt Gæðmóðerenes Atvís.  
 Leie og Skilbrunn. —

Sedden  
 167. 10.

1, Vattungshöfð — 1 <sup>te</sup> om Vatten — gættir —	365
2, Vandvæðing — yðr. Skyning —	<del>41 24</del>
3, Bræms — 2. Skyning —	<del>9 16</del>
4, Gæðmóðeren frá	90 48
a, Gæðmóðeren —	48
b, Skilbrunn 250 fýr Cönn — i 24 —	83 32
	<u>131 32</u>
	586 80



Reikevigs Bæjar Udgiftes  
for Aaret 1822.

for a Vatteraaphold, Vantpunterus og Broernes Ud-  
-lyghold, samt Girde moderens Plinseie  
og Aelbrand.

Sedlen  
Rbd. lke

1. Vatteraagterne — <sup>1/2</sup> om Natten — 365 —

2. Vandvaesene — efter Regning — 31 — 64.

3. Broerne — Lyggen — 4 — 24.

4. Girde moderen Li

og plinseie. — — — — — 48 <sup>sk</sup>

b. Aelbrand — 250 Skjellor : 24 — 83.32 131.32.

542.24

3

532.24











