



## Dagskrárskjöl bygginarnefndar 1908-1913

---

Aðfnr. 1326 b, örk 49

Tekið af vef Borgarskjalasafnsins

---

[www.borgarskjalasafn.is](http://www.borgarskjalasafn.is)

Heimilt er að vitna í skjölin og skal þá geta uppruna þeirra.

Ljósmyndun þessara skjala var styrkt af Þjóðskjalasafni Íslands.

© Borgarskjalasafn Reykjavíkur

H/f " Baðhús Reykjavíkur " .

Byg. 217 '10

By. 11

Reykjavík 1. júlí 1910.

Til

byggingarnefndar Reykjavíkur.

H/f " Baðhús Reykjavíkur " leyfir sjer hjer með að fara þess á leit að því verði leyft að byggja hlið bað, sem sýnt er á hjálögðum uppdrætti við innganginn til baðhússins við Kirkjustræti og er ætlast til að hliðið verði byggt við hornið á girðingu ekkjufrúar L. Friðriks-son og gangi yfir að gaflinum á húsi Kristjáns konsúls Þorgrímssonar sem fyrir sitt leyti hefur samþykkt að hlið verði sett á þessum stað og því til staðfestu mun rita nafn sitt á umsókn þessa.

Virðingarfyllt

F.h. h/f " Baðhús Reykjavíkur "

*Evert Claessen*

*Gangspjallur afanskrifstu.*

*Kristján Þorgrímsson*

*B. Ruk. 480/1910 By. 11*

© Borgarskjalasafn Reykjavíkur

*[Faint, illegible handwritten text]*





Byggingarnefud 2. juli 1910.

71. Jón Laxdal.
72. Mathias Mathiasson, Holt.
73. Ólafur vestrur.
74. Jón Björnsson, Vesturgötu
75. Ingimundur Eiríksson, Eskilskíli
76. Kjartan Höskuldsson, Laugavegur
77. Guðrúnur Jónsdóttir, Laugavegur
78. Ánn Eiríksdóttir, Vesturgötu.
79. Eyjólfur Þorkelsson. Austurvötu

*[Faint, illegible handwriting on aged paper]*

Herra kaupmadr Mattías Matthíasson leyfis  
sjes hjörmed að heidarst þess að hin háttvirda  
Byggingarnefnd Reykjavíkur veiti sjer leyfi  
til að byggja vagnskýli úr stíni austur af  
Keyhúsi sínu við Grólaröðustíg, stærð: lengd 14'18",  
breidd frá götu 7'12", samkvæmt meðfylgjandi  
uppskrifti.

Reykjavík þ. 1. júlí 1910  
fyrir Mattías Matthíasson  
Rinnarbrunnar

Til byggingarnefndar Reykjavíkurbæjar.



Faint, illegible handwriting in the upper section of the page, possibly bleed-through from the reverse side.

Faint, illegible handwriting in the middle section of the page, possibly bleed-through from the reverse side.

EINAR ERGENDSSON

Gjörir uppdrætti og  
áætlanir af húsum  
Talsími 177.



I.

REYKJAVÍK, þ. 29. júní 1910.  
Box A 23

Með því að herra ing. Sig. Þoroddseu  
hefur nú líma falið mér að rækja störf bygginga-  
fulltrúa Þvíkar í samráði við sig; leyfi jeg mér því  
með bræfi þessu að tilkynna þinni háttvirkta bygging-  
arnefnd Þvíkar, hvornig gengid er frá vidunum í steypu-  
húsi því við Laugaveg (nr. 76.) sem hr. brjasm. Einvar Pálsson  
byggir fyrir hr. söðlasm. Jón Þorsteinsson; þetta gjöri jeg  
vegna þess að hr. E. Pálsson ekki getur fellt sig við stöðu  
mína á byggingarsamþykkingunni, að því leyli sem nú  
reðir við fjöðu byggingu.

Þar er meira bitalag í húsi þessu, einsog nú er,  
enki svara til kröfu byggingarsamþykkingarinnar, en  
E. P. undirgengist að lagfæra það eftir kröfu minni, þá  
alla jeg ekki að reða það hjér; aftur á móti efra bit-  
alagid (sem E. P. kallar skammbita) og sperruvar, vil E. P. ekki  
undirgangast að gjöra samkv. minum fyrirætlunum og er það  
því nú það að hjér nú reðir. Milli veggja er  $6\frac{1}{2}$  og  
eru bitar það: Yfir skilminnum  $4 \times 5$ , annars  $5 \times 5$ , flestis  $5 \times 6$ , af  
míðju og á að meðaltali  $10/15\frac{3}{4}$ . Sperrur eru í  $4 \times 4$   
með  $2^\circ$  millibili á míðju (ca.); Flömsperrur í  $5 \times 5$ .

Skammbitar eru engir í Borgarskjalafötu Reykjavíkur  
B. Rsk. 478/1910 B.J. 11

ofani bita og er lengdin milli sperrutaa  
15° 5". Í norðurhlid hússins eru 2x4' ballingar  
settar undir sperrur, eina í seinu og komu þessar  
slíkar stöðir á einu 5x6' bita, einu eru í norðhlid  
að mestu leyli 2x4'. Floot hin hálfvita bygg-  
ingarnefnd lítur svo á sem þetta sje lögum samkv.  
verður hún að úrskurda, jeg álit það ekki svo að vera.

11. Það sem jeg hef þarfr fram á er:  
að þanabitar (stambitar) verði settir í allar sperrur  
svo og 1 bita 5x6' í hvort hól milli bitanna og þetta  
svo ballingsstaddirnar (burtu) undan sperrunum,  
því jeg álit ekki að eitth 5x6' trje geti á 6½° hafi  
borið hálfa þakþungu svo og loftþungu.

12. Meðfylgjandi brjefi þessu sendi jeg uppdrátt  
sem sýnir fyrirkomulag á bitum o. s. f., sem að  
þessu lýtur byggingarnefndinni líf glöggum, ef  
hún ekki sjálf kemur á staddir.

13. Einnig vil jeg geta þess að brjef þetta sendi  
jeg nefndinni, vegna þess, að J. Þorsteinsson hóast  
mundi ella að sækja um undanþágur þessu  
viðvitgjandi. Annars er það óbrúkaudi ef  
menn ella að fara að byggja að hólka það í  
trássi við lögum og fá þá fyrst undanþágur, þessu  
vorkid að rjettu lagi allri að niðurrifast yfir  
höfðum þeirra; því þetta venur menn á það,  
að það gerir ekki lítið þorgarskjatasátt þessu.

EINAR ERGENSSON

III  
Gjörir uppdrætti og  
áætlanir af húsum  
Talsími 177.



REYKJAVÍK, þ. 29 júní 1910.  
Bok A 23

II.

af hendi leyst, því þeim er orðalaust  
veitt undanþágu, þegar í óefni er komið.

Byggingarnefndin ætli annars að  
gjöra þær kröfur til uppdráttanna að fyrir-  
komulag og gildleiki aðalvinda í húsum sejið  
glögglega, því þá væri fyrir allan mis-  
skilning.

Með virðing  
Ergen

Til byggingarnefndar Reykjavíkur Raupstaðar.  
Þvík.

B. Rutz. 478/1910 Bj. 11

EINAR ERBENDSSON

Ódirt upphætt og  
heillandi af húsi  
Lásimi 133



#

29 Júní 1900  
REYKJAVÍK  
Borg 133

Handwritten text, likely a letter or document, written in a cursive script. The text is mirrored across the page, suggesting bleed-through from the reverse side. It appears to be a formal communication, possibly related to the address above.

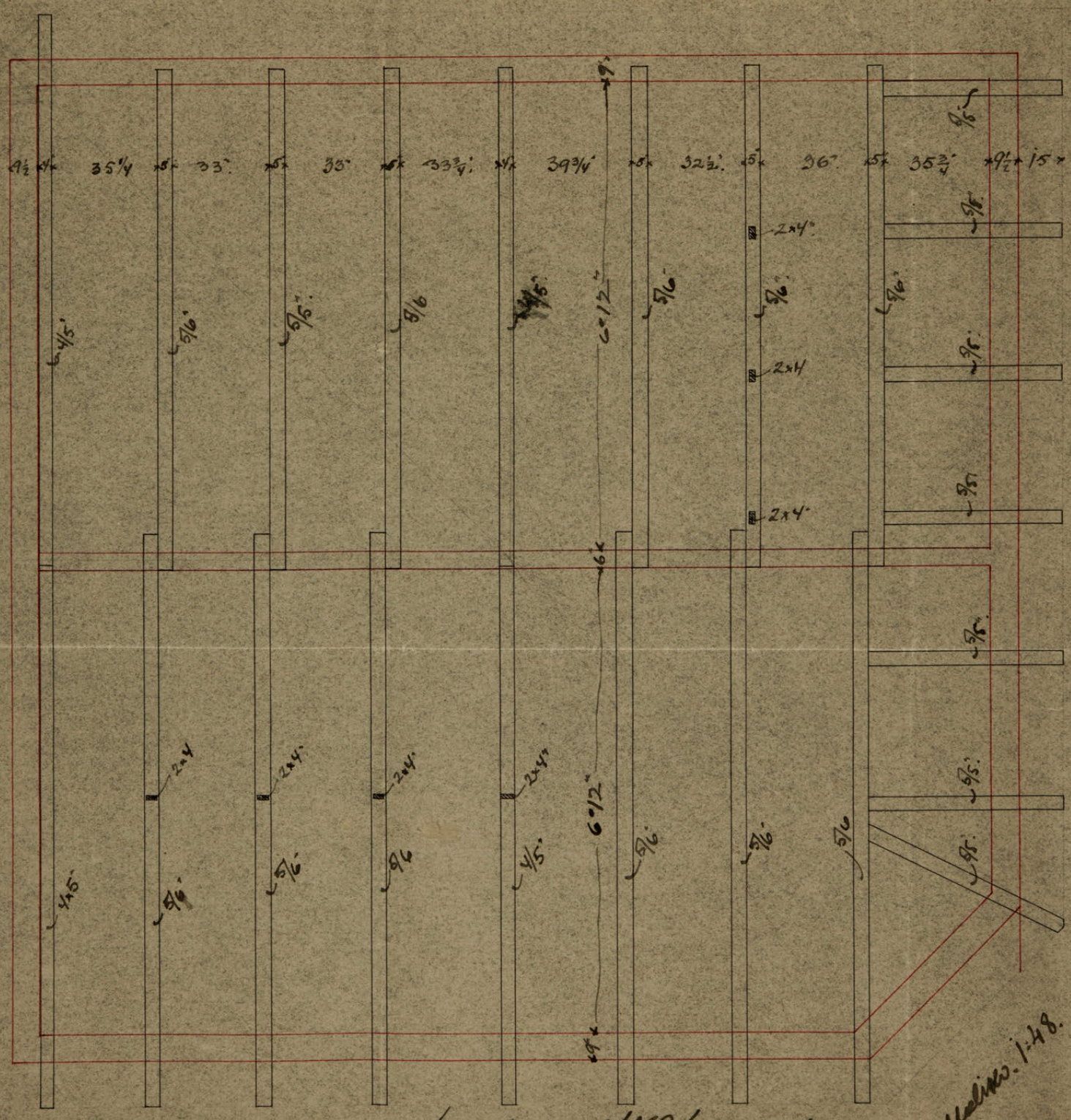
EXTRA STRONG

139

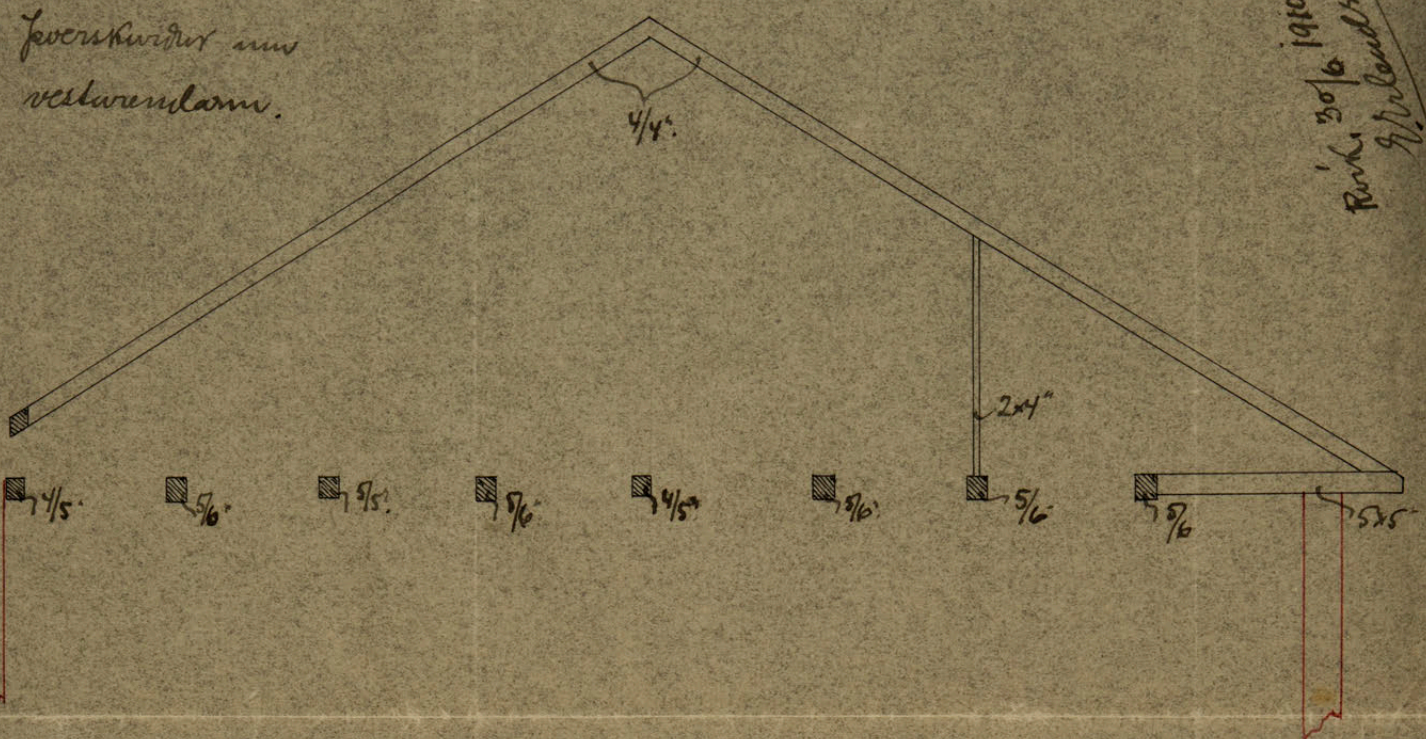
BLENDED

Handwritten text at the bottom of the page, possibly a signature or a reference number, also appearing to be mirrored.

Flúid nr. 76 við Langveg (fyrir þorsteinsvör-póðlari)  
Efra bitalag. Þlygntsrissur og endalínuásperrum.



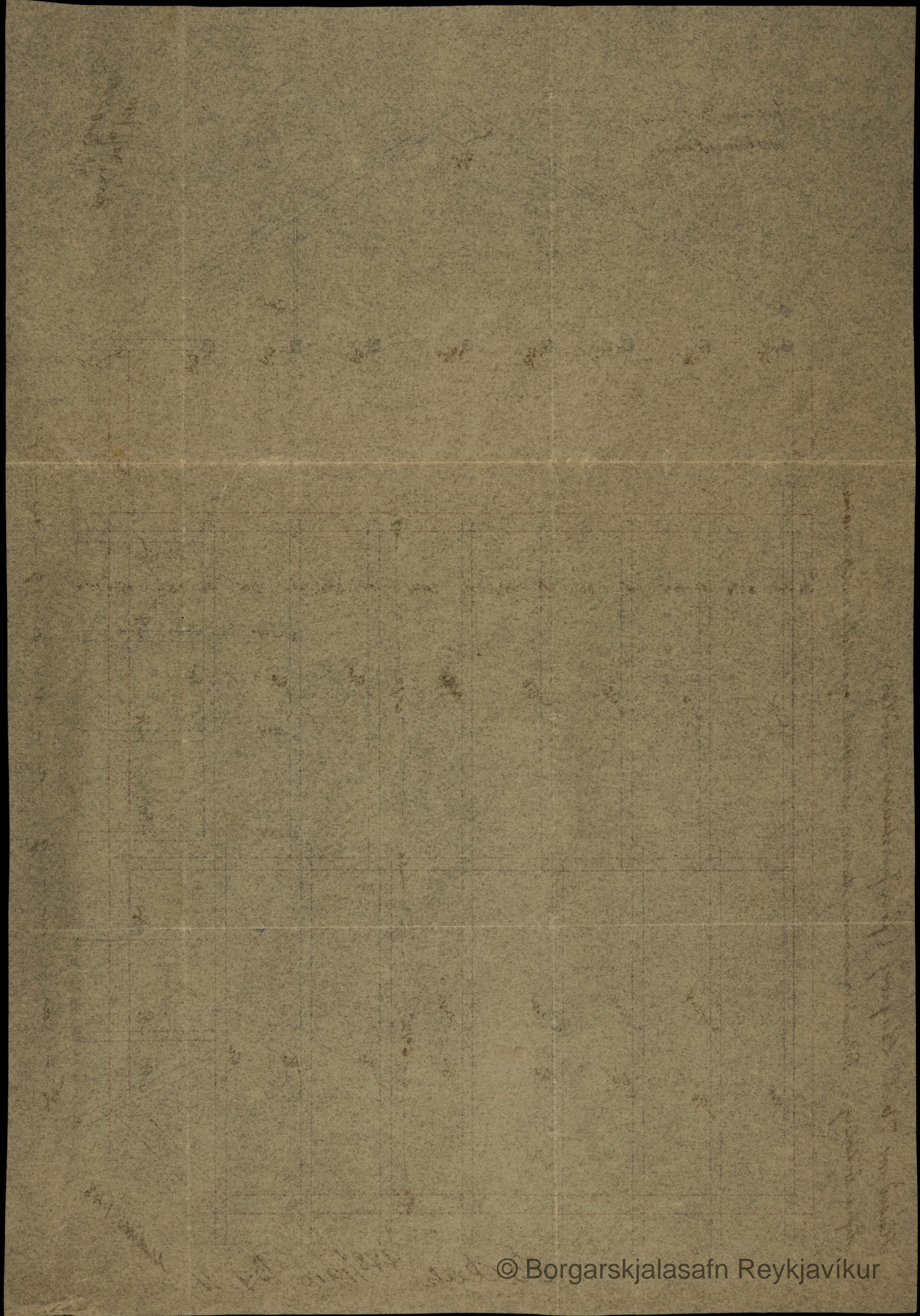
Þverskurður um  
vestarvindarn.



Reykjavík 30/6 1910  
G. H. Leifsson

2 - a - n - g - a - n - e - g - w - r

Málms. 1-48.



Hjér með vil þú sjónu mínna Helldrau  
biggingar nefnd Reykjavíkur Kaupstadar  
vitandeyt að á efra lofti í húsi mínu 76 Laugaveg  
enn bitar að övenleika 5x6 kafur á miðju til miðju  
1 alni 14 þunnlungur og milli veggja 6 alna 8 þun  
lungar og eingin í búi þar yfir að ein þurfa  
loft ef mínna Helldrau biggingar nefnd skilur þetta  
skili full komlega eftir biggingar þann þik mínna  
vibeli þú leifar mér að bjóga um undan þá þú þegar  
Evona Stendur á

viðingur fyllt

Reykjavík 1. Júlí 1910

Jón Þorsteinsson

Til Biggingar nefndarinnar í Reykjavík

© Borgarskjalasafn Reykjavíkur  
444/1910 B711





Jeg undirtekar þessi vax  
hér með að biddis línes  
höndi byggingarmann  
þess vegna er að mæla  
vaxi út undan línu að stærð  
10 ötra bratt og 9 d langt,  
eins og upprættu af línunni  
þessum sem lýfi þessum þingi  
af brandgangur álitet verur  
ofriður þessum eintan skrávinnu  
þá mun þú mæla skrávinnu  
um það sem gangurinn  
þarf að breiðkes

Þú þetta er að standa í þinni  
vax þessum skrávinnu, ymist  
við gæðana birtu sendur af  
Gættunni, þá þá þess  
þessum þingi þess þess

B. Þess.  
1861/1910  
B.T. 11

af Svini Jensen's Skrifter  
og hvar hann segt er á  
lífi vari en alvörður þess  
veguminn átti en liggja

Þrykjið 2 Júlí 1910

Yngvarinn Hótelmann

H. P. DUUS.

Reykjavík, þann 2. júlí 1910.

Þy underskrifaður leysi mér hjér-  
med að beidast þess, að minni háttvirkur  
byggunarnefnd Rvíkur mætti þaknaast  
að leysa mér að byggja fiskpurkunar-  
hús á lád mínum í þessinu sunnanvert  
við Fischerssund ofantil. Jafnframt  
leysti þy mér að óska þess að útmá-  
ing undir hús þetta megi fara fram  
sem fyrst. Teikningar yfir þetta fyrri-  
húsa hús fylgja hjérmed og er áformað  
að það verði með miðstöðvarkitun.

Þíndunjarþylost.  
p. p. H. P. Dúus  
Jacoó Jónsson

Til

Byggunarnefndar Rvíkur

B. Rvk. 475/1910 Þy. II  
© Borgarskjalasafn Reykjavíkur



Jeg hefi mið hjá mér að spyrjast fyrir, hjá hinri  
hálfr. byggingarnefnd, hvort jeg myndi geta fengið  
keypta eða leigða lóðarspálan, es liggur meðan við  
Nýlendingölu en íjett vestan við Egisölu, til  
þess að byggja á skúli, sem helst skyldi að  
vera 20 x 10 áttur að stöð. -

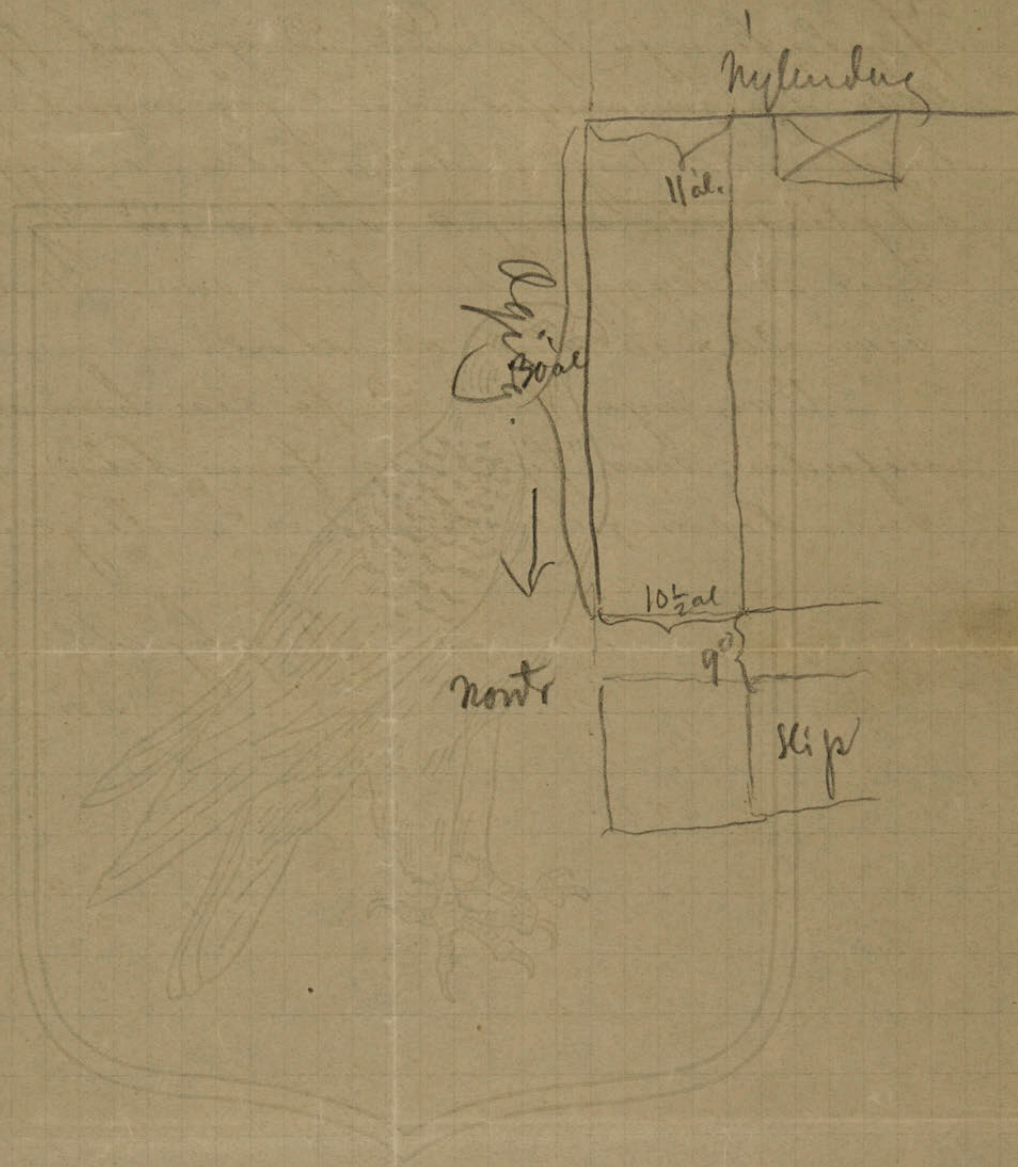
Því er mér hart að fá svar hinnar hálfröstu  
nefndar, sem fyrir og fram séð, fyrir hvaða  
veid lóðin þess keypt eða leigð. -

Reykjavík 1. júní 1910.  
Jón Laxdal

Til byggingarnefndar Reykjavíkur

B. Rok. 473/1910 B. 11  
© Borgarskjalasafn Reykjavíkur

Guðr. Ol. 21/7 1908 - gefinn kostur á því fyrir kr. 1.75



Eskibblit Reykjavík 23. Júní. 1910

Því með leyfi og niði að fara  
færni á leit við höfunda byggingarnefnd  
Reykjavíkur, að hún leyfi niði að lengja  
hegðis niði sem áfast er við íbúðarhúsið  
Eskibblit, þannig að viðbótin verði 4 alnir  
á lengd með sömu breidd og höd sem  
hitt eldra húsið, er meining mín að  
nota viðbótina til heggjarnu engongu  
og lot þi hjórnud fylgja uppdrætti í ferma  
lagi af gæmspleti eldri hússins sem  
og viðbótinni, sem og einnig gegnum-  
skurð af viðbótinni.

Enginnur leyfi og niði að óska þess  
að byggingarnefndin veiti niði leyfi til, að  
lata standa áhaggadann, skúr þann, er þi  
til bráðsþyrfta setti til heggjarnu við  
sundanstu hlut hússins, semli þi hjórnud

Þ. R. 474/1910 B. 11  
© Borgarskjalasafn Reykjavíkur



uppdrátt af skúli þessum bókum þessum  
og gegnum skúli og þann að ummáli  
eins og uppdrátturinn síns.

Jeg óska svars svo fljótt sem unnt er  
epli nokk fundel neqdarinnar

Heiðingur fjllak  
Ingimundur Gudmundsson

Fjó's hefur verið í kjölfar undir íkúta húsinn  
sem þú þorir verið að afleggja, en í þessu stað hefur þú  
mikið að beiddast þess, að megi hefur kynna í skúli  
þeim er ey hefur byggjast undanstaran und húsinn.  
Jafnframt þess skul tekinn þess, að þú hefur  
mikið nýtt skúla tvis, annan ástaran und húsinn  
6x6 al að stóð, en þinn vestan und húsinn 10x7al.  
og beiddist ey þess að neqdar skúli stóðri verði  
strikanta, út ús þess skatta hokum hejarsins.

Heiðingur fjllak

d. u. s.

Ingimundur Gudmundsson

Til byggingar neqdarinnar

í Reykjavík

Undirritaðan leyfi þú vörðingaryfyllt  
að fara þess í leit við hina hátvítu  
leggingarnefnd að hún verti þú leyfi til  
að leggja geymslutíð áfast við íbúðar og  
renglunartíð mitt N. 4 við Þoslungötu  
samt. meðfylgjandi upptökum og veita  
nija mudanþágu þri þri að selja eldhaman-  
göfl við <sup>vestur</sup> austurendann, samt. þingum  
leifi herra Kámpar. Geir Loege. Þóje.

Reykjánh., 1. Júl. 1910  
Þingjónsson

Til leggingarnefndar

Reykjánh. - Laugstúðar

B. A. 472/1910 By. 11

*[Faint, illegible handwritten text, likely bleed-through from the reverse side of the page.]*

*[Faint, illegible handwritten text, possibly a signature or name.]*

Jeg undirrituð leyfi mér hér með að  
sóka eftir samþykki hinnar kirknu  
byggisgjafnefndar á breitingu þeirri er ég  
hefi áformad að framkvæma á hinri nýju  
viðbót við hús mitt við Laugaveg 33. hér  
í bænum. Þess skal getið að hin nýja  
viðbót verður úr steinsteypu, og verður  
byggð samkvæmt meðfylgjandi uppdrötti.

Reykjavík 29. júní 1910  
Vindringarfullt  
Guðrún Þórsdóttir

Til byggisgjafnefndarinnar í Reykjavík



Þeg undirritadur leyfi mér þjer með að mælast  
til þess, að þin háttvörð byggingarnefnd, gefi  
mér leyfi til, að bresta þíni minni í Vesturgötu  
nr. 18, á þá leið er með fylgjandi mynddröktur  
þjinn.

Reykjavík 29. Júní 1910  
Vistfangapóstur.  
Svein Einarsson

Til

Byggingarnefndarmennar. Reykjavík

470/1910 B. II

B. Rvk.

© Borgarskjalasafn Reykjavíkur

*B. G. G.*

þar er þeg þarf að bregða herberga skiptum  
í húsi mínu í Austurstræti 6, þannig: að ív  
húsi herberga rými á neðralofti: á að gera í herbergi  
til verglunar beidar, og færa gólfid niður í kjallaran  
um rúmalega 1/2 alin, þar með fylgja uppdrættun  
af gólf fleti til glöggvassar, einnig þarf að færa  
kjallara glugga niður som vita út að austurstræti  
og gerast birtuáhrifir við gluggana, að öðru  
leiti verður húsinu ekki bregtt að uttan nema  
á garðhlid þess látnir 2 gluggar í stað þriggja  
sum nú er, þetta vil þeg biðja byggingar nefr  
inn að taka sum fyrsta ~~ad taka~~ til athugasemmar  
og samþykks þar þeg þarf að láta byggja á  
verkinu sem bráðast.

Reykjavík 29. júní 1909

E. þorkeilson  
úrsmidur

Til

Byggingar nefrstarinnar í Reykjavík

B. R. 469/1910 B. 13



*[Faint, illegible handwriting on lined paper]*

Uppskrift  
af fundlangjón byggingarsafnanna nas  
2. júlí 1910

Ár 1910 þ. 2. júlí kom byggingarsafndin saman á fund og gerðir þau þat, es hér greinis

afgr.

1. Matth. kaupm. Halliassyni leyfl at gera vagnskú, sír þleini austan vit heyrnis ham vit þskóla -  
reitullis,  $14^{\circ}18'$  langt met fram götum, en  $7^{\circ}12'$  breitt frá götum.

afgr.

2. Þó. Þ. drus te verður leyfl at gera fjökþunbur  
hús verðall í pooli þinu þunnan Fischersund  
og smú húsit frá norðri til austurs og es at  
lengd  $29\frac{1}{2}'$ , breidd  $10'$ , tvas hetic og þar þjallari  
undis. Leyflit es bundit þvi þvi þskilyði, at húsit  
verti a. m.  $10'$  frá amara namma húsun, es  
eldvarnarveggis komi á milli. Gamalt geymsluka  
í sama gortinu ut vit Fischersund,  $23' \times 11'$  at  
slart, verður rifit nitru.

3. Jóni Laxdal gefinn kostur á at kaupa lotarvann  
vestan Egisgötu og norðan Nýlendugötu ríun  
300 ferulnis at slart fyrir kv. 1. & huerja þess

4. Jóni Þjórnassyni, kaupm. leyfl at gera tvíþsta timb  
uriskur norðan vit hús ham verðallert; þskirinn

afgr.

es at slart  $7' \times 10'$  &  $3' \times 3'$  og slendur itaí bóluvi;  
unþalyanda. Þskirinn verður at norðum nas lot  
Geirs Lóeyja kaupm. en  $5'$ , og leyflis Geir fyrir þitt  
leyfti at þskirinn þje byggður in eldvarnar-  
en setur þat slartit at Jón Þjórnassyni þer eldvarnarveggis  
veggjaq. ef Geir þar þitari eigendur lotar þann  
norðan Vesturgötu þlyflu þunfa at byggja svo  
nærri hús Jóns, at eldvarnarveggur þje á þkil-  
inn milli húsanna. Þessu skal þinglyfl þem  
kvót á hús Jóns Þjórnassyni.

afgr.

5. Þingimundi Grímundassyni í Þekjubilít leyfl at gera  
þskur sír timbri ut húsit þar, norðan eldvarnar,  
 $13' \times 8'$  at slart og viðbót vit heyrnis þskirinn þann

10<sup>o</sup> x 4<sup>o</sup>.

6. Þeirni Hjartan Höskuldssonar um leyfi til húsbýggingar á þessum jarbletti, fullt þar til þengrað eru uppþýsingar um lötarskattina og prósentugjöld í þessari þessari.

afm.

7. Guðrún Jónsd. leyfl at haldra viðbót þá við hús sitt, Langar 33., sem um ræðis á fundi 28. maí síðastl. (5. gr.) og þá í 3 hæðir, og haldra og slæðra skúv við barblit hússins sem var 3<sup>o</sup> x 4<sup>o</sup>, svo at hann verði 6<sup>o</sup> x 4<sup>o</sup> og maí fast at viðbótinni, en eigi engan aeygim veyghærru en Hálm og ís götu. Þá skúv viðbótina á at þonna niðu þligi.

afm.

8. Einn þeirres. aerdumarm. leyfl at byggja skúv 2<sup>o</sup> x 5<sup>o</sup> 17" auðan við hús sitt, Neslu 18 og eigi þar eldvanna og at auðan verður; eimig at fæðra herbergjum og slæðra þann í húsinu sjálfu.

afm.

9. Þessi þóttale. þest at gera þýfingur á húsi sínu Suðvest 6, met þvi þýfingur, at byggja fulla ím hafi þá slæðr eplidil met þýfingur þessari og eigi um at húsið hafi meyan slýrleita eplisem áttu og verði í samræmi við ávæð þýfingur ámp. eimig at þvi, at fullraustar gjárnristar verði eplis þýfingurum.

afm.

10. H. F. Bathur Reykjavíkur leyfl met samþykki Kristjánssonssonar at gera hlit rit at Skrifstofu þess um gangum þann at Bathurinn.

afm.

11. Jón Þorsteinsson, söðlasinn, sem hefir í drúðum Slembur á Langar 76. (Skr. fundar. 10. maí, l.), leitur um með ámbágn frá ávæðum þýfingur ámp. um loft bíla, söðum þess at atelodarn. þýfingur fulla. Steina Erlendsson hefir fundit at þvi at leði veru bílar of gram is og gjernis, þessur skambíla áttu 4<sup>o</sup> x 4<sup>o</sup> á 15<sup>o</sup> breidd milli þessur fóta, og það eplis, en um leið þýfingur til at niðu bílar veru settis í loftit, eimig at milli þessur tveggja þessur ím og skambíla áttu í þessur. Þýfingur þess fullt at öllu at tilögum þess. Þýfingur þess at þessur fullt.

12. Þýfingur þessur þessur áttu og ávæður þessur í þessur svæðis þann at sambandi í þessur þessur Reykjavíkur áttu á fundi þessur H. Þessur og þessur, Öðru.