



## Dagskráarskjöl bygginarnefndar 1908-1913

---

Aðfnr. 1326 a, örk 6

Tekið af vef Borgarskjalasafnsins

---

[www.borgarskjalasafn.is](http://www.borgarskjalasafn.is)

Heimilt er að vitna í skjölin og skal þá geta uppruna þeirra.

Ljósmyndun þessara skjala var styrkt af Þjóðskjalasafni Íslands.

© Borgarskjalasafn Reykjavíkur

Brif. 12/9 '08

My. 3

Hjertmed leyfi þeg mjer virdingarfyllt að senda  
þér, herra borgarsjórn, upprétt af fyrirhugnum  
eldforum í hús, sem þeg ætla að leggja við Laufás-  
veg. Vanti þeg að uppréttunum leiri með eger  
mennig eldforumnum eigi að koma fyrir í  
húsinu, svo að fremari snýring á því eigi  
þárf. —

Virdingarfyllt

Reykjavík 25. ág. 1908.

Jón Þórarinnsson

Þú

borgarsjórnin í Reykjavík.

B. Þuk. <sup>86</sup>  
1908 By. III







Þessum vildi ég ljófa hina  
heidruðu Byggingarnefnd að  
athuga, hvort ekki væri mögulegt  
að veita mér undanfærð frjá  
þeirri grein byggingarlaganna  
hvad veggheð snertif, við vinandi  
hins þvi er ég ætla að byggja  
við Hornina, sökum þess að  
húsið á að verða smólahúsi, og  
þarfa kenulustapur að vera loft-  
götar og gluggar stórir, í tejlann  
á að vera borðstafa og eldmis  
og straukerbergi, og má hann  
þessvegna ekki vera mjög nýður  
grafinn, og á eftalasti eiga  
að vera svefnkerbergi.

Þess er líka aðgætandi að  
húsið stendur @ 60 alnir frá gatu  
og á þeirri stað sem það ætli

heldur að vera til þróðis  
en áþróðis fjnri þeim, þar  
ef að gluggar verða að nái uppí  
spakbrin, verður húsit gesumlaust  
og svefjætt.

þess skal getið að jg huff: eftir  
virk Borgarskjála flutt húsit ofar  
í lóðina, og ella að byggja  
terras í Þeringum það;

Revisé 12 September 1908

Steingr. Guðm. son

Til Byggingarnefndarinnar

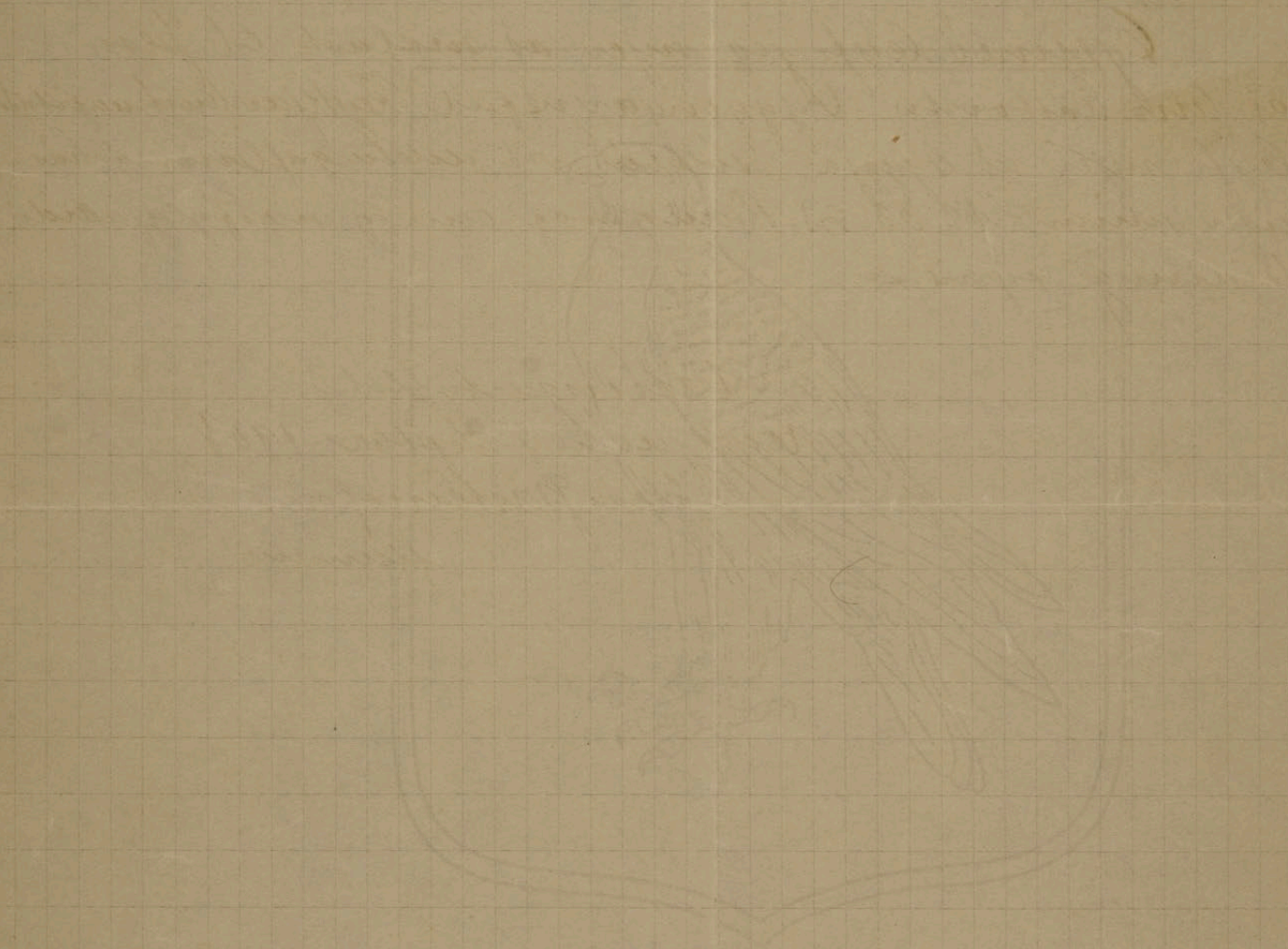
Ógernd leyfi ég mér að mælast til þess  
að hris háttvirts byggingarnefnd Reykjavíkurbæjar  
leyfi mér að byggja sólubúð við austurgöflinn á hús  
eign minni N<sup>o</sup> 33 við Laugaveg eins og meðfylgjandi  
teikning sýnir. —

Virtingarfyllt  
Reykjavík 5. Sept. 1908  
Jónas Þasteinsson,  
Steinuv.

Til  
byggingarnefndar Reykjavíkurbæjar.

B. Þek.  $\frac{94}{1908}$  Bg. III





THOMSENS MAGASÍN

H. TH. A. THOMSEN.

REYKJAVÍK.

Reykjavík 12. September 1908.

SÍMNEFNI: H A T. TALSÍMI: 1, 2, 3.

Hérmet leyfi ég mig að biðja hina  
háttvirku byggingarnefnd um leyfi til þess að  
mega selja sömu renniturdina í oetun, sem  
hinn leyfði mig: fyrra oetun — fyrir vagnabyrgi  
mitt í bakvið Hafnarstræti 17, til þess að hlifa  
vagnunum fyrir oetri.

Virðingarfyllt

pr. pr. H. TH. A. THOMSEN

Karl Nikulásson.

Til

byggingarnefndar Reykjavíkur.

B. Þvk.  $\frac{93}{1908}$  Þy. III

THOMSEN'S MAGAZIN

N. N. A. THOMSEN

REKJAVIK

PHOTODUPLICATION

Handwritten text at the top left, possibly a date or reference number.

Main body of handwritten text, appearing to be a letter or report, written in a cursive script.

Handwritten text at the bottom left, possibly a signature or name.

Vertical handwritten text or markings in the center of the page.

Handwritten text at the bottom of the page, possibly a signature or name.

Til viðbatar áður (6. j. m.) breytti rómur af  
25 f. d. á milli mínun af stovvalda Þróungrönnu bletti  
Lid og mi breytt 73 1/4 al. i Lid, er y sel veri  
Gudmundi — Allt þú breytt 28 3/4 al.

Þýtt lid minn omi 66 1/2 áhú. Seu Gud-  
mundi sel y af d. lid 156 þá, y verð þú til næsta árs 5050 v. áhú.

7. Kost er smá af allri þinni seldu lid, þú sem ver  
starlega er mekkur þú þessari eftirfestu landsmeið.  
Sbr. áður send kost af myndi hlutanna.

Reykjavík 5. Sept. 1908.

Vindin gæfyllt  
Þórn. Þarnarson.

Til  
Þórn. Þarnarsonar Reykjavíkur.

B. Þuk. 92  
1908 By. III

*[Faint, illegible handwritten text, possibly bleed-through from the reverse side of the page.]*





Uppdrattur með af vortanlegri lóð  
sinn Guðmundur Helgasonar, og sel honum  
Sofufestulandsmeidinn: nedan við 210<sup>a</sup> af  
við og breytt: lóð með venjulegum kjörum.  
Verðid: 1 Kr. pr. alin.

Þriðjunnudaginn norðan við Sleingardinn, sem  
nær upp at Laufissvegi, og lóð, hefur af þeirri  
viðbót, sem og fékk 14. maí 1900 við kaup-  
an lóðarblett af Hánni Jóni. Og sagði sinn  
Guðmundi, af vanga, að seman ein vöri Sofu-  
festuland.

Reykjavík 1. ágúst 1908.

Vistningarfylgt  
Jóni. Bjarnsson

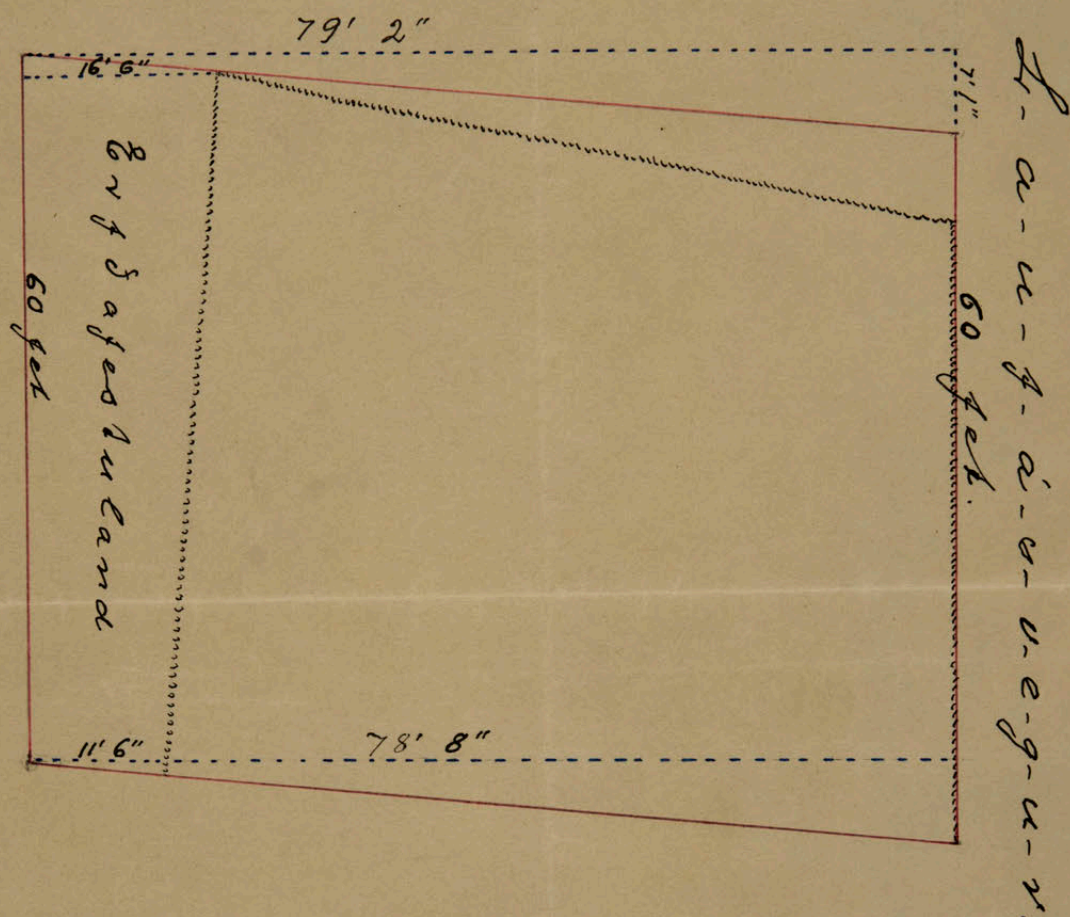
Bozartjóni Reykjavíkur  
B. Puh. <sup>92</sup> 1908 By. III



*[Faint, illegible handwriting in cursive script, likely bleed-through from the reverse side of the page.]*

LÖS

Seri Guðmundur Helgasonar  
við  
Laufráveg, fl. Þorshárm  
selur.



————— Takmörk hins selda  
 ~~~~~ grjólgarðar

Stærð hins selda lands, alls:  
 Breidd 60', lengd 79' 2" og 78' 8".

$$\frac{79' 2" + 78' 8"}{2} \times 60 = 4735 \square' = \underline{1183 \frac{3}{4} \square \text{ ál.}}$$

Erfjafestukland:

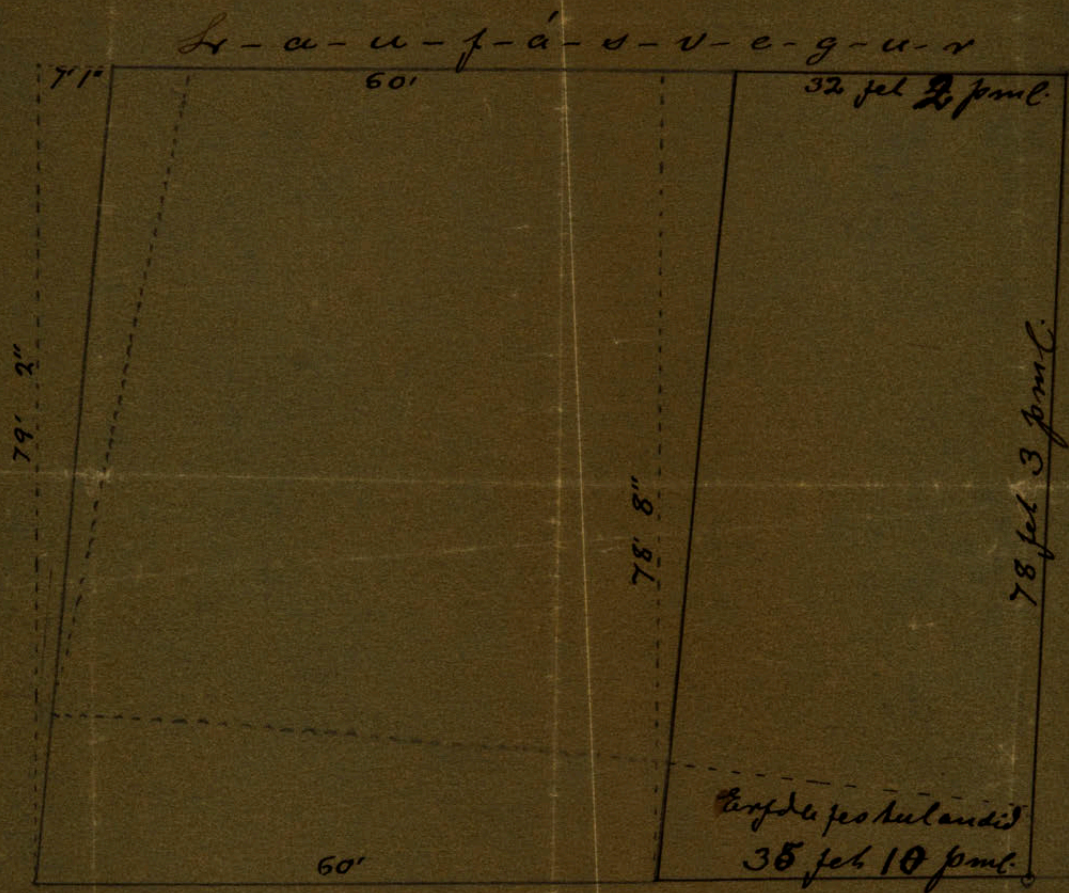
Lengd 60', breidd 16' 6" og 11' 6"

$$\frac{16' 6" + 11' 6"}{2} \times 60 = 840 \square' = \underline{210 \square \text{ ál.}}$$



# Vísbót

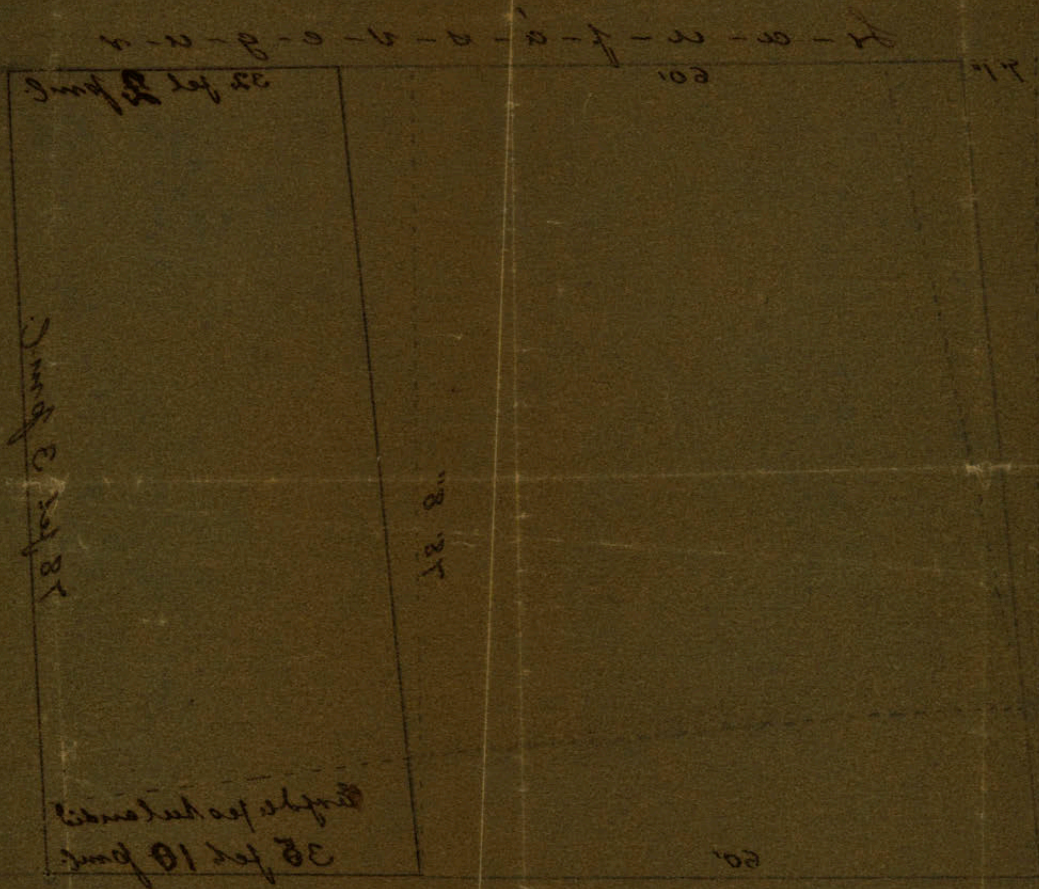
við lóð sína Guðm. Helgasonar  
við Laufásveg í Reykjavík.



Erfdafestuklandið  $73\frac{1}{4}$  a' á  
Lóðarvidbætur all  $666\frac{2}{3}$  —

Ruk. 25/6 - '08  
E. H.

212-01  
 mit lat vinnu Gunton. Skrifstofan  
 við Langgötu í Reykjavík



1  
 30 x 1/2 T 13/4 x 1/2  
 — 100% —

Rvk. 2/10 - 20  
 2. 81.

Jeg leyfi mig hermed viðringarsfyllt  
ad fara fæssi á leit við hinni heidrudu  
byggingarnefud hvort jeg ekki með  
breyt skis við veður gafflinu á hús  
mínu Nr. 16 við Kjleudugötu á  
sönnu veg ad gjöra hann jafulanga  
og húsid er breitt, en breikka hann  
fram á löðina um  $1\frac{1}{2}$  alin.

Um ofanstráð efni vori óskilegt  
ad fá svar sem allra fyrst. -

Kjleudugötu Nr. 16, 20. ágúst 1908

Jón Einarsson.

Til

Byggingarnefudarnefud

B. Pók.

91  
1908

By. III

Reyk.

© Borgarskjalasafn Reykjavíkur

*[Faint, illegible handwritten text, likely bleed-through from the reverse side of the page.]*

Optírít  
í

fundargjörð borgarstjórnar Reykjavíkur

19. okt. 1905

19. Landlæknir J. Jónasson tilkynnir að hann  
ætti að selja trissuav sínum 2700 feralnis ís  
eftirfestulandi sínu, Útsundrunelli, fjórtuennar  
4000 kr. og spyr hvort borgarstjórn vilji nota  
fórkaupsrjett.

Þjer er nun samkonar mál að ræða, sem  
málist næst á fundar, og getur borgarstjórn  
ekki samþykkt, að eftirfestulandið sje þannig  
partað niður nema landspórkun þessum  
sje breytt í byggingarboðin, en þá heur að greita  
1/5 hluta söluverðsins í borgarstjórn. Að öðru  
leyti var erindi þessu vísað til byggingar-  
nefndar til íhugunar. —

Þjett optírít staðfestið

Borgarstjórn Reykjavíkur 12. sept. 1908. —





Optítt  
í

fundargjörð borgarstjórnar Reykjavíkur  
3. maí 1906. —

4. Dr. Jónassen tilkynnir, að hann ætli að selja  
verzl. „Góðthraab“ um 2000 a al. fyrir 3 kr. þerialin  
og um 1000 a al. á 1 kr. af eftafestulandi sínu,  
útdrúgnelli, og spyr hvort borgarstjórn vilji nota  
forkaupsrjell.

Borgarstjórn svarar hjer hinar sama dæm áður,  
að hún geti ekki samþykkt, að svoora lítill hluti  
sje partafur úr eftafestulandi, nema hugsunin  
sje, að breyta þessum landhluta í lóð. Og sje það  
hugsunin, það er leyfi borgarstjórnar bundið því  
skilyrði, að 1/5 hluti söluverðsins sje greiddur úr  
borgarsjóð og að áður leyfi sje gætt þeirra skilyrða  
sem sett voru á fundi borgarstjórnar 16. nóv. síðastl.  
um reganbreidd, ákveppi reganstaði og hafri-  
legt gjöld til vantánlegu reganlagningu

Stjett optítt stadsfestis

Borgarstjórn Reykjavíkur 12. sept. 1908. —



Þareð jeg hef i hyggju að láta girða fyrir lóð mina meðfram frikirkjstíg, en svo hagar til að bærinn á lóðarspildu ennþá að mestu óuppfyllta-millum nefnds vegar og lóðar minnar, vil jeg hjer með leyfa mjer að koma með svohljóðandi uppástungu til hinnar heiðrðu bæjarstjórnar Reykjavíkur. Eins og nú hagar til er frikirkjustígurinn aðeins tíu álnir breiður aláa leið frá læknum og að lóð minni, nema litið skáhalt horn úr suðurenda lóðar Steingrims Guðmundssonar sem er næst lóð minni að norðan, en úr því lóð min tekur við á bærinn umgetna spildu, sem þegar hún verður uppfyllt, verður um 20 álna breið, og gæti því vegurinn þannig orðið alls þaðan frá 30 álna breiður. Jeg þykjst vita að það muni verða bæði seint og síðar meir að vegurinn meðfram tjörninni muni verða ákveðinn svo breiður, enda ef til vill skoðunarmál, hvort muni þykja þarf á svo breiðum göngustíg hjer að austanverðu tjarnarinnar, og býð jeg því fram makaskifti á 15 álna breiðri ræmu af hinni mestmegnis óuppfylltri spildu meðfram lóð minni, eins og breidd hennar ræður, sem er um 80 álnir, og 5 álna breiðri spildu af hinnu ennþá óbyggðu lóð minni næst fyrir sunnann frikirkju og jafnbreitt stykki af lóð Steingrims Guðmundssonar, það sem mundi meðþurfa til að vegurinn gæti breikkað 5 álnir, alla leið frá frikirkju og að lóð minni, og gæti þá vegurinn haldið 15 álna breiður alla leið frá frikirkju meðfram allri tjörninni að austanverðu.

Jeg vænti svars hinnar heiðrðu bæjarstjórnar sem fyrst um þetta að atriði, þareð jeg ekki get dregið að girða meðfram veginum úr þessu, en úr því jeg hef framkvæmt að láta setja kostbæra girðingu þar mun jeg ekki gefa um þessa nú óskuðu breitingu.

Reykjavík, 19. Águst 1908.

B. Puk. <sup>90</sup>1908 By III

Virðingarfyllt,

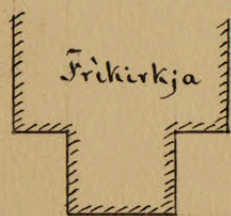
Til

Bæjarstjórnar Reykjavíkur.

© Borgarskjalásafn Reykjavíkur

Faint, illegible text, likely bleed-through from the reverse side of the page. The text is mirrored and difficult to decipher.

*[Handwritten signature]*  
1908

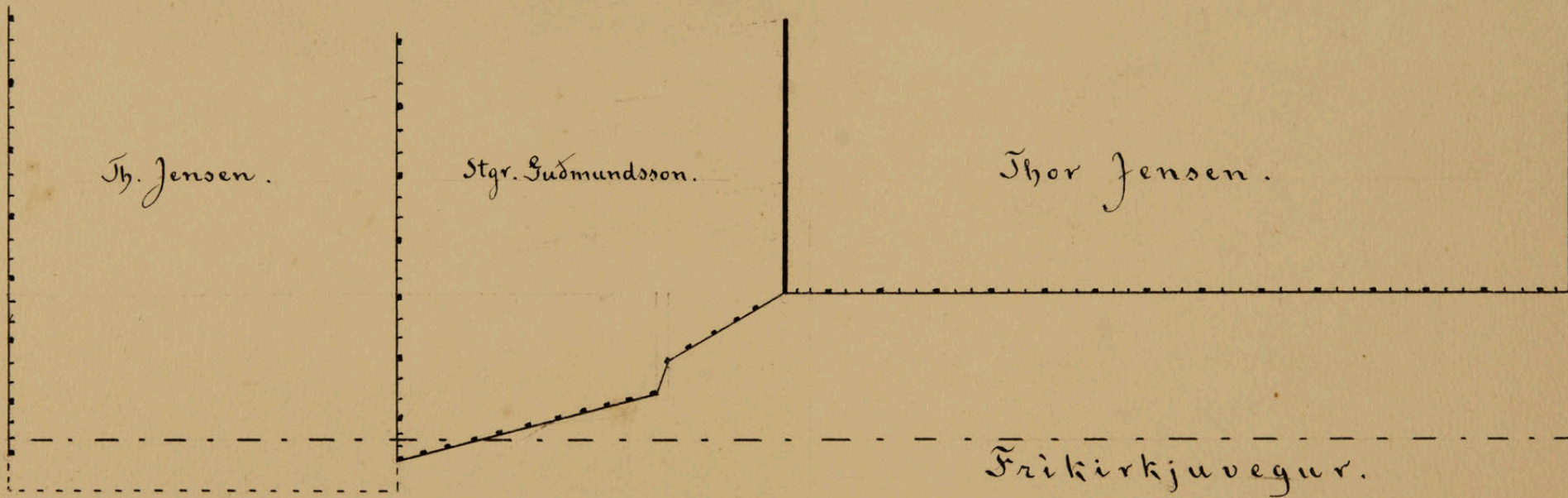


Frikirkja

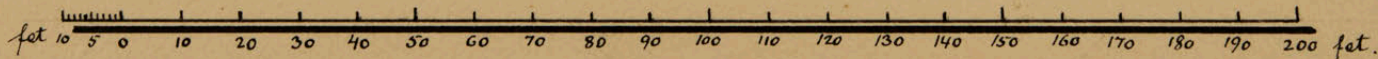
Th. Jensen.

Stgr. Guðmundsson.

Thor Jensen.



Frikirkjuvegur.





Jeg læser mig her med vorting-  
-afstyret at lade hina hættvistu  
byggingarnefnd Reykjavíkur at  
lafa mig at taka til ibúða-  
-samkvamt með fylgjandi upp-  
-sætur hluta af geimslu húsi  
minu vit hús mitt „Kárastræti“

Reykjavík 11-9-08

Virtingarstyret  
Jonas H. Jónsson

Til formanns byggingarnefndar-  
innar í Reykjavík.

B. Pól.  $\frac{88}{1908}$  B. J.  $\frac{100}{100}$  Borgarskjalasafn Reykjavíkur





SLÁTURFÉLAG SUDURLANDS

REYKJAVÍK - ÍSLAND

Reykjavík 3. september 1908.

Hjernet leyfi ég migir at bjóða hina  
heildrúðu Byggingarnefnd Reykjavíkur-  
kaupstadar, að veita Sláturefni Sudurlands  
leyfi til að breyta 2. gluggum (öskakaffi)  
á suðurhlíð geimstúhusu Efnis-  
skólans.

Virðingarfyllt  
H. Þorarinn.

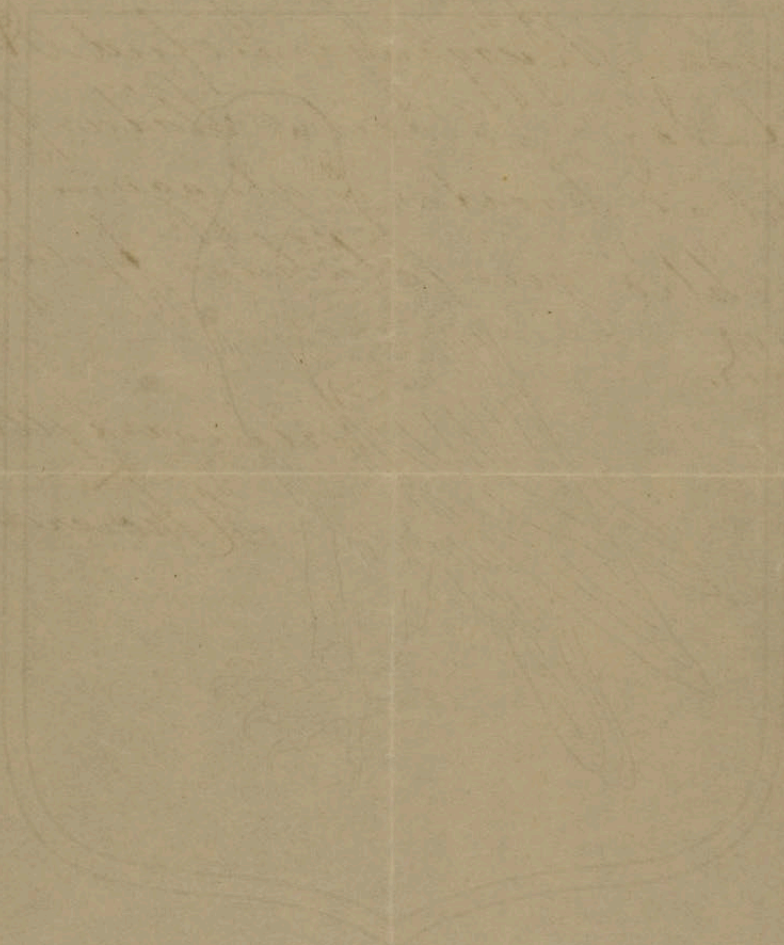
Til

Byggingarnefndar Reykjavíkur-kaupstadar.

B. Pósk 89  
Borgarskólaskrifstofa Reykjavíkur

REYKJAVÍK 1011

REYKJAVÍK - ÍSLAND



FISKIVEIÐAHLUTAFÉLAGIÐ ÍSLAND

REYKJAVÍK  
ÍSLAND

Reykjavík 12<sup>te</sup> Sept. 1908.

Gjermið leyfum yjer oss að beiðast  
samþykki hinna háttvirku byggingar-  
nefndar til að byggja fiskuvertunnarhúsi  
á Hlírbjúsandi samkvæmt viðlagðri  
teikningu.

Virdingarfyllt  
fr. fr. Fiskiveiðahlutafélagið Ísland  
Jes Linnér

---

Fil

byggingarnefndar

Reykjavíkur.

B. Pvk.  $\frac{877}{1908}$  By. III.

© Borgarskjalasafn Reykjavíkur

12. April

Þessi dagur var mjög góður og heillandi. Ég fyllti mig af góðum hugum og gáttum. Það var mjög gott að hafa tíma til að skoða myndir og lesa bók. Ég fyllti mig af góðum hugum og gáttum. Það var mjög gott að hafa tíma til að skoða myndir og lesa bók.

Ég fyllti mig af góðum hugum og gáttum. Það var mjög gott að hafa tíma til að skoða myndir og lesa bók. Ég fyllti mig af góðum hugum og gáttum. Það var mjög gott að hafa tíma til að skoða myndir og lesa bók.

B. Puk. <sup>85</sup> 1908 By. III

Þar sem eg hefi fengið enduorjýjasta kofa um það  
að rífa Kamra, sem standa á lóð minni, þá vil eg  
leyfa mér að benda þinni heidráða byggingarnefnd  
á það, að sá úrskurður mun stafa af ónógum upplýsingum.

Eg leyfi mér því að senda nefndinni uppdætti af  
húseigninni N<sup>o</sup> 18 á Laugavegi og lóðinni, sem henni fylgir.  
Uppdætti þessir eru réttir og nákræmir og voru sam-  
þykktir af bójarfógetanum og byggingarnefndinni þegar  
húsið var byggt í fyrsta. Á þeim eðst að þá hefi verið  
leyft að bygga á jafumiklum hluta lóðarinnar eins og það hefi  
verið og er það því röskun á fengnu leyfi ef mér  
er nú gerð að skyldu að rífa niður áminsta Kamra, þar  
sem nú stendur þó minna á lóðinni en leyft var í  
fyrsta.

Þegar hin heidráða nefnd hefi athugað þetta vanti  
eg þess að hún finni ekki ástæðu til að breyta frá  
því leyfi um bygging á lóðri lóð, sem Bjarni Jónsson  
snikkari fékk í <sup>5</sup>andverðu, eins og uppdættir eru  
með sér.

Teikning sú, er eg sendi þinni heidráða <sup>byggingarnefnd</sup> ~~bójarfógetanum~~  
í veltu og var gest af Jensi snikkara Eyjólfsyni hefi  
reynst röng við nánari athugun. Eg sendi því uppdætt  
þenna til sambandsar við þinn rétta. Á uppdætti  
jensar er skúsin við íbúðarhúsið talin 4½ x 6 al.  
en á að vera 4½ x 4 al.

Ennfremur rannist hið umbalada herbergi í litla  
húsinu nógu stórt til ~~í~~ Borgarskjalasafn Reykjavíkur

Hina upphaflegu samþykta uppdætti óska ég  
að fá endursenda þegar nefndin hefi notað þá.

Laugaveg 1618

Reykjavík 2. sept. 1908

Virdingarfylst

Bjarni Magnússon

Til

Byggingarnefndarinnar í Reykjavík.

1  
Í framhaldi bójefs míns  
í þess. sendi þú þjónu þú  
hinni heidrunu byggingar  
refur uppdraht við rök  
andi vöskunna í skír  
þeirns er þú mildi þá brytt,  
og skal þú þá framframt  
geta þess, að þú þú ástór  
til að brandgast sje sekur  
við götuna vegna málþýðar  
þessins þinnu megin  
við þann, þá þú þú þú  
að þú þú þú þú þú þú  
til að þú þú þú þú þú þú

B. Þuk  $\frac{96}{100}$  Þú III  
© Borgarskjalasafn Reykjavíkur



er slátt hefur, þó með  
spis.

Kjörundur 16. 4. sept. 1908

vindreg aflykt

Jón Einarsen

Til

Byggingarnefndarinnar

; Reykjavík.

Hjörmed leysi þess meyer að  
lífa þina heitruðu Byggjargarnefni  
að verða meyer undanþætt frá brandg-  
afla við geinslu skur þann er þú  
get byggja á lóðnum við Hverfisgötu  
vegna einfærrar ódýgslu varð  
stærri 3/4 alin lengri en lístod  
og vil þú hjörmed ljóðast þil að  
lafa þvi skrifly að hlada brand-  
gafli ef það kemur fyrir að þun sinda  
ist þott. Þess skal getið að 143/4 al  
erur að mæsta þun; og þessi þess  
þalast við næsta eiganda um þetta  
og þinn þorunn errett. í veginum  
með er þetta geti gongit

Þ. Þ. 12/9 1908

Arnundir Arnason Reykjavík

Þú Byggjargarnefni daninnar: Þ. Þ. 12/9 1908  
B. Þ. 1908 Þ. Þ. 12/9 1908

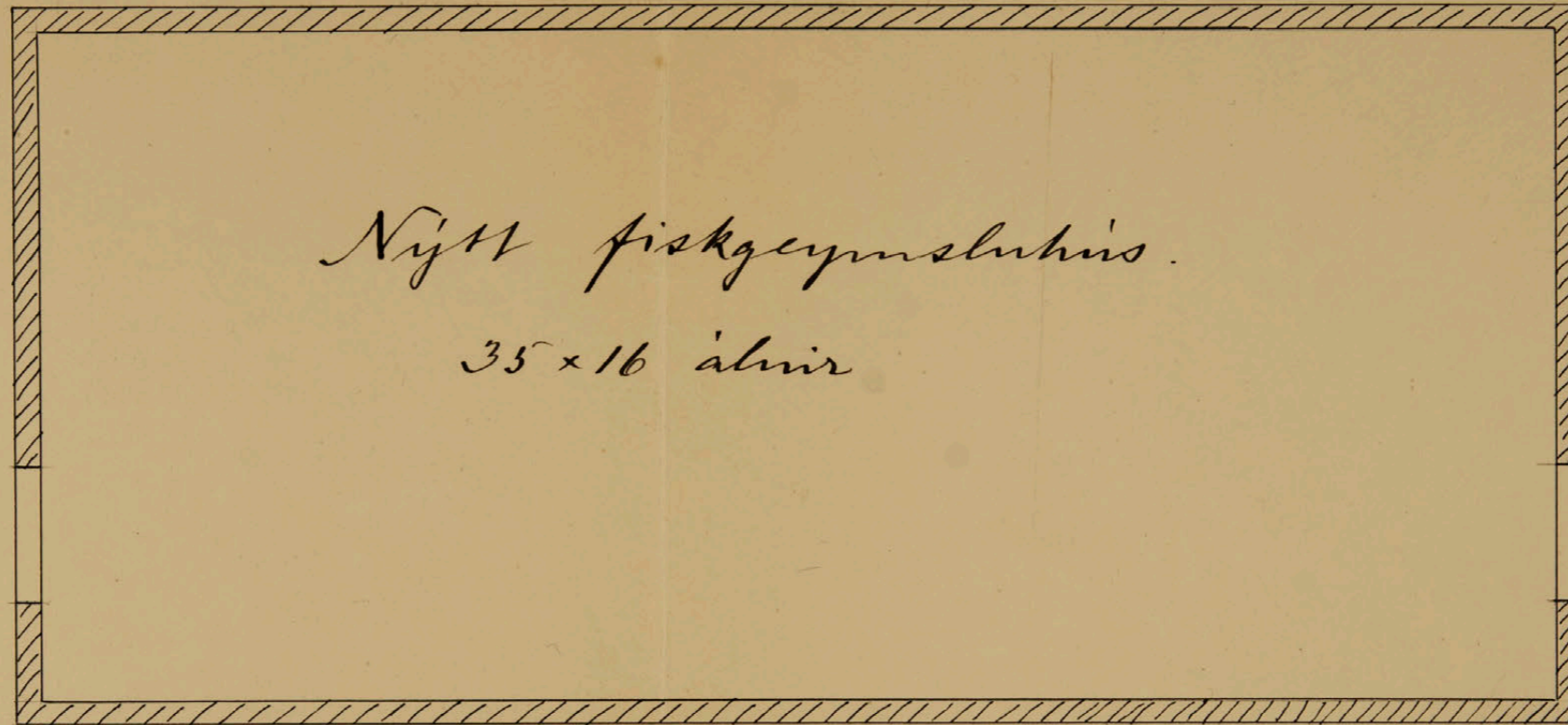
Reykjavík 12/9 1908



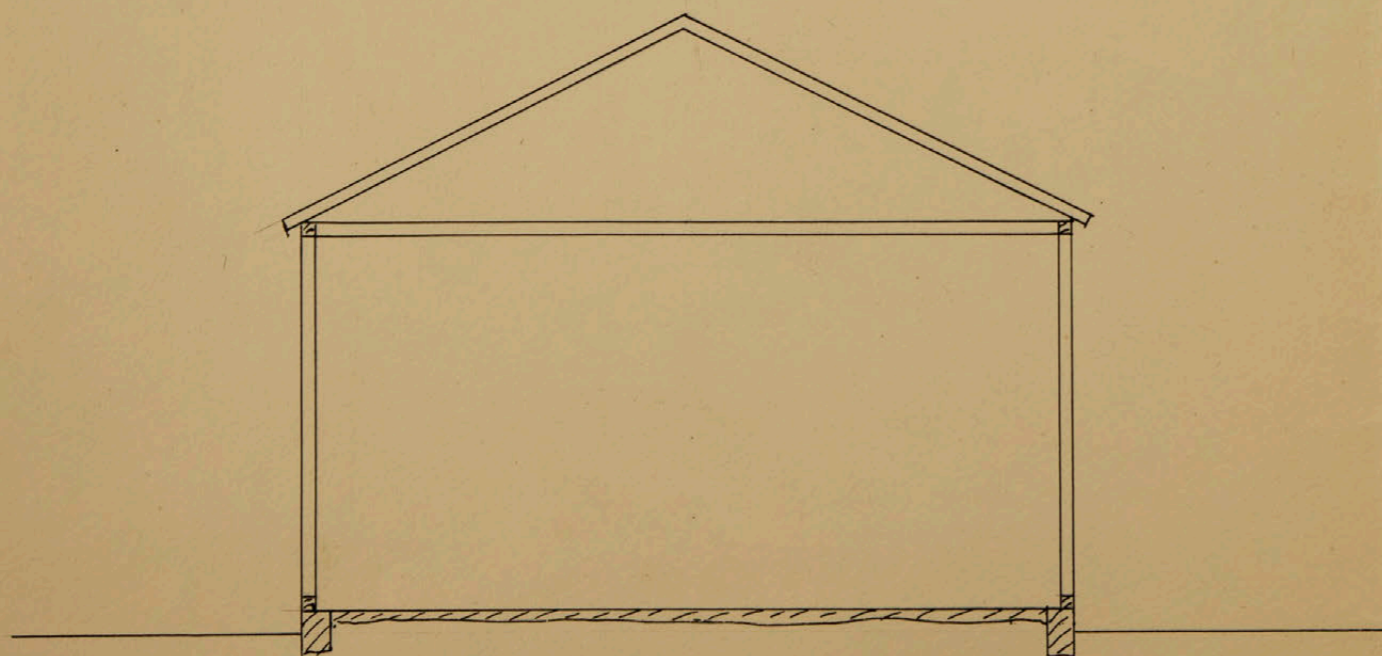
Vegur að Langanesspítala.

Fiskveiðihlutafjöldi Ísland.  
Geymslukur:  $35 \times 16 \times 8 \frac{1}{2} = 4760$  kúnd.  
Gjald 47 k. 60 a.

Fiskgeymslukur.



Þverskurður.



Málkvarði 1:96

$\frac{1}{4}$  pund = 1 alin.

