



Skilagrein um innh. brunabótagjalda 1905-1921

Aðfnr. 1508, örk 12

Tekið af vef Borgarskjalasafnsins

www.borgarskjalasafn.is

Heimilt er að vitna í skjölin og skal þá geta uppruna þeirra.

Ljósmyndun þessara skjala var styrkt af Þjóðskjalasafni Íslands.

© Borgarskjalasafn Reykjavíkur

Regnskab

over

Reykjavík - Købstads

Brandkontingent

for

Oktober-Januar - Kvartal 4 19¹⁵⁷/₁₆ .

Indtægt.

	Skulde indkomme.		Er indkommen.		Restance.	
	Kr.	Øre.	Kr.	Øre.	Kr.	Øre.
1. Beholdning fra forrige Kvartal:			43.	02		
2. Restancer: <i>Kontingent pr. 1/4 1915</i> <i>(jvfr. Antegning 27/8 1915)</i>	4115.		4115.	88		
3. Kontingent: <i>Pr. 1/10 1915 (jvfr. Antegning 2/11 1915):</i>						
<i>Ordinært Kontingent Kr. 12318.30</i>						
<i>Maanedokontingent " 157.72</i>						
<i>Tillegskontingent " 158.-</i>						
		12634.02	8622.46		4011.56	
<i>Indgaaet for foreløbige Forsikringer:</i> <i>Oktober-Termin 1915-16</i>				45.40		
<i>Indvundne Sparekassereenter pr. 31/12 1915</i>				70.38		
		16749.90	12897.14		4011.56	
<i>Modtaget en Check paa Islands Bank,</i> <i>betalt af Oddfellow-Logen, Ingólfur N:o 1</i> <i>Fors. N:o 817</i>			17760			

Udgift.

Kr. Øre.

1. Kontingentsendelser:

2. Gebyr til Vurderingsmændene: *For Vurderinger i Oktober-Termin 1916* 258. -

3. Gage:

Bilag II

Ifølge Regulativ 2/7 07	Kr.	400. ⁰⁰	
— Tillæg til do. 14/1 11	—	84. ⁰⁰	
		Kr. 484. ⁰⁰	484. -

Enkepensionsfonden:

2 1/2 pCt. af Gagen	Kr.		
— - Tillæget	—		
		Kr.	

4. Porto:

5. Andre Udgifter: { *For Beregning af Kontingent, 1287 Stkr., ifølge* 514.80
Cirkulære af 8/7 '15. à Økr. 0.40 pr. Fors. Nr.
Renter af Branddirektorens Depositum pr. 1/1 '16 45. -

6. Udbetalte Erstatninger:

<i>Fors. № 1008 Bjarni Magnússon Økr. 200.⁰⁰</i>		200. -	
<i>Indsendt; Check til Privatbanken</i>		11350. -	
<i>Kassebeholdning i Skillemønt</i>		45.34	
		12897.14	

<i>Overgivet til Oddfellow-Logen Frjólfús №1 en Check paa</i>			
<i>Íslands Bank, betaltur til nemdte Loge som Brandskade</i>			
<i>Erstatning for Bygningen Fors. № 817</i>		17760. -	

Reykjavík, den 25. Mars 1916

Hannes Thors Borgarskjalasafn Reykjavíkur

[Faint, illegible handwriting, likely bleed-through from the reverse side of the page]

Bilag II.

Undertegnede Værdingsmænd for Købstædernes
almindelige Brandforsikring have Dags Dato, som
Vederlag for udførte Værdingsforretninger i
Reykjavík Købstad i Ottobers Termin 1915/16, mod-
taget Nr. 258⁰⁰ To Hundrede otte og Halv Freds
Krones hvorfør herved Kvitteres i duplo, som
enkelt gjældende.

Reykjavík, den 25 Marts 1916

Hjörtur Hjartarson Sigu. Bjarnarson

Nr. 258⁰⁰

Kjöbenhavn den 9 Juni 1916

Til Branddirektoratets Besvarelse.

P. D. V.
Axel Axelsen

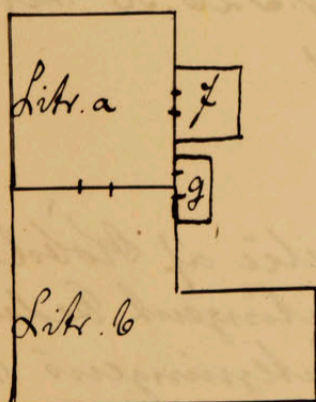
Brægning

til

Reykjavík Kjöbstad.

Ved Forandringsforretningen for
Oktober Kvartal 1915 og Januar
Kvartal 1916 samt Tilleggsbe-
regningen for April Termin 1916

1
Litra b, f og g ere hver
for sig direkte sammen-
byggede med Litra a
saaledes som følgende
Rids viser



Saa det tidligere beregne-
de Kontingent man vore
rigtigt

2.

Rettet

1.
Da en Bygning af 2 Klasse,
der kun indirekte nemlig
gennem en anden 2 Klasse
Bygning er sammenbygget
med en højere tariferet Bygning,
ikke skal tariferes i den ved-
kommende højere Klasse, jfr.
herom Cirkulære af 12 Septbr.
1914 Afprøvet 7. 3. Stk. skal man
til Bedømmelse af Tarifieringens
Rigtighed ved For. No. 124 ud-
bede sig Oplysning om Litra
b, f og g ere direkte sammen-
bygget med Litra a.

Eventuel ny Kontingent-
beregning bedes meddelt ved
Besvarelse.

2.
Ved For. No. 885, ved hvilken
Ejendom der i Terminen har fæn-
det 2^{de} Vurderinger Sted nemlig
den 5/10 '15 og 19/1 '16, bliver
Maanedskontingentet

efter den første Vurdering
at beregne saaledes:

$$\text{Kr. } 57.61 \div \text{Kr. } 54.98 = \text{Kr. } 2.63 \cdot \frac{3}{16} \\ = \text{Kr. } 1.32$$

3.
Rettet.

3.
Ved Foro. No. 1349, ved hvilken
Ejendom der ligeledes har
fundet 2^{de} Vurderinger Sted
nemlig de ovennævnte Dage
bliver Maanedokontingentet
efter den første Vurdering
at beregne til Kr. 4.32 for
Kr. 7.20 nemlig:
 $\text{Kr. } 8.64 \cdot \frac{3}{16} = \text{Kr. } 4.32$

4.
Rettet

4.
Höbosladeis Samlede Maanedo-
kontingent forandres som følge
heraf fra Kr. 326.30 til
Kr. 322.54

5.
Som følge af ovenstaaende
bliver Höbosladeis samlede
kontingent for 1 April 1916

Ordinært Kontingent Kr. 12784.76

Maanedokontingent " 322.54

Tillegskontingent " 269.50

Kr. 13376.80

5.
Ny Opførelse af Höbosladeis
samlede Kontingent bedes med-
delt ved Stulevingeris Besvarelse.
se.

S. Clausen

Reykjavik, den 28 Juni 1916

Hannes Thorsen

7
L
.

18.
2

is
ed.
and.

Tillægs-Beregning

over

Kontingentet af de forsikrede Bygninger

i *Reykjavík* Købstad

for *Oktober* Termin 19¹⁵/₁₆

Matr. Nr.	Fors. Nr.	Forsikringssum		Halvaarligt Kontingent		Maanedskontingent		Tillægs-kontingent i Henhold til Tarifens § 4	
		Afgang	Tilgang	Afgang	Tilgang	for Maaneder		Kr.	Ore
		Kr.	Kr.	Kr.	Ore.	Kr.	Ore	Kr.	Ore
✓ 1008		22520	22320	19.10	18.93
✓ 280		12851	12851	10.91	15.36	5	4.45
✓ 690		4955	5436	4.11	4.51	6	4.40	4.00	
✓ 1086		6049	8994	4.81	7.09	6	2.28	2.00	
✓ 1346		...	3157	...	2.52	6	2.52	2.00	
✓ 688		7267	9599	5.74	7.54	5	1.50	2.00	
✓ 885		34515	37011	54.98	57.61	3(5)	1.32 (2.20)	2.00	
✓ 1349		...	10739	...	8.64	3(5)	4.32 (7.20)	6.00	
✓ 687		8966	13570	7.07	11.27	6	4.20	2.00	
✓ 1307		7696	9422	5.78	7.13	5	1.13	2.00	
✓ 817		60228	91440	48.24	73.20	5	20.80	24.00	
✓ 1350		...	15491	...	37.39	5	31.16	8.00	
✓ 1351		...	5525	...	4.41	5	3.68	4.00	
✓ 878		26196	31121	120.97	126.76	5	4.83	6.00	
✓ 1352		...	1904	...	1.65	5	1.38	2.00	
✓ 1329		2280	3896	6.44	10.92	5	3.74	2.00	
✓ 124		148252	148252	141.14	297.41	5	130.23
✓ 485		4645	3567	3.76	2.84
✓ 1008		22320	22520	18.93	19.10	4	4.12	2.00	
✓ 1292		7521	8937	5.99	7.08	4	4.73	4.00	
✓ 1193		17185	18694	14.54	15.81	4	4.85	8.00	
✓ 682		5540	6548	4.41	5.19	4	4.52	4.00	
✓ 1354		...	27533	...	22.08	4	14.72	12.00	
✓ 209		7872	10477	6.52	9.34	4	1.88	6.00	
✓ 531		4110	7967	3.30	6.28	4	1.99	4.00	
✓ 463		2185	8605	1.82	6.86	4	3.36	4.00	
✓ 127		49805	52470	44.42	44.37	22.00	
✓ 569		12385	14020	11.04	13.54	4	1.67	6.00	
✓ 951		7901	10381	6.43	8.95	4	1.68	2.00	
✓ 1164		7785	21785	5.85	17.47	3	5.81	10.00	
✓ 1344		...	85662	...	68.56	3	34.28	23.50	
Overforskr.		491029	729894	55630	939.81		28931	175.50	
		3131218	6147511	31139	677144		1688	9	

Matr. Nr.	Fors. Nr.	Forsikringssum		Halvaarligt Kontingent		Maanedskontingent		Tillægs-kontingent i Henhold til Tarifens § 4	
		Afgang	Tilgang	Afgang	Tilgang	for Maanederne		Kr.	Ore
Overført Pr.		491029	729894	55630	93981			28931	17550
✓ 1348			4722		3.60	3	1.80	2.00	
✓ 1355			2754		5.67	3	2.84	2.00	
✓ iii		28775	38255	24.34	3237	3	4.02	16.00	
✓ 129		30875	44403	26.17	37.86	3	5.85	18.00	
✓ 1103		8140	9380	6.44	7.41	3	4.49	4.00	
✓ 580		29849	39844	42.68	51.13	3	4.23	4.00	
✓ 1089		4324	6869	3.47	5.43	3	4.98	4.00	
✓ 25		2304	20701	1.95	16.64	3	7.35	10.00	
✓ 1146		6445	7130	5.11	5.66	3	4.28	4.00	
✓ 885		37011	39744	57.61	60.81	2	1.07	4.00	
✓ 1349		10739	13424	8.64	10.80	2	4.72	6.00	
✓ 1347			16832		13.52	2	4.51	8.00	
✓ 427		1075		4.92					
✓ 364		126806	131290	189.96	197.59	2	2.55	2.00	
✓ 633		11030	12549	9.86	11.16	1	4.22	6.00	
✓ 1111		5492	6087	4.33	4.78	1	4.08	4.00	
		<u>793894</u>	<u>1123878</u>	<u>93778</u>	<u>140424</u>		<u>32630</u>	<u>269500</u>	
		26556	39875	3775	4796		1477		

Reykjavík, den 25. Marts 1916

Matr. Nr.	Fors. Nr.	Forsikringssum		Halvaarligt Kontingent		Maanedskontingent		Tillægs-kontingent i Henhold til Tarifens § 4	
		Afgang	Tilgang	Afgang	Tilgang	for Maaneder		Kr.	Øre
		Kr.	Kr.	Kr.	Øre	Kr.	Øre	Kr.	Øre
02221	12485								
000	180								
000	284								
000	402								
000	628								
000	94								
000	428								
000	78								
000	22								
000	107								
000	27								
000	121								
000	...								
000	22								
000	22								
000	28								

793894
26556

1123878
12521149

937.78

1404.24

326.30
÷ 3.76
322.54

269.50
Antegn. 9/16

Afgang

13645027
793894
12851133

Bodindst. Kounding.

if. Antegn. 2/11 5/15

Afgang

1404.24
12318.30 12318.30
13722.54 13722.54
937.78 937.78
12784.76 12784.76
(326.30) 322.54
269.50 269.50
13380.56 13376.80

Maanedskounding.

Tillegskounding.

130

if Antegn. 9/16
© Borgarskjalasafn Reykjavíkur

[Faint, mirrored bleed-through text from the reverse side of the page, including numbers and illegible words.]

FORTEGNELSE

over

de i *Reykjavík* Kópstað í *Öst-Lan.*-Kvartali 19^{15/16} í Henhold til Vedtægtens § 17, 2. og 3. Stk., tegnede foreløbige Forsikringer for Bygninger og Byggematerialer.

Matr.-Nr.	Forsikr.-Nr.	Navn	Hvor-naar begynder Forsikringen	Maaneder	Forsikringssum	Kontingent		Heraf for Byggematerialer
						Kr.	Ø.	
✓ 1347		<i>Sklingr. Gudmundsson</i>	19 ^{16/15}	4	14000	5.60	—	—
✓ 1348		<i>Eraominó Gíslason</i>	15 ¹⁰	2	3000	1.	—	—
✓ 1344		<i>Jón Þorláksson (endúrn)</i>	25 ¹⁰	2	50000	15.	5000	—
✓ 463		<i>Hallgr. Benediktsson</i>	3 ¹¹	1	5000	1.	—	—
1353		<i>Ginnar Erlendsson</i>	27 ¹¹	6	20000	12.	—	—
1345		<i>O. Forberg</i>	18 ^{2/16}	4	20000	8.	—	—
367		<i>Gisti Gudmundsson</i>	22 ¹²	4	7000	2.80	—	—
					119.000	45.40	5000	

I Kvartalets Løb er følgende foreløbige Forsikringer udgaaet:

Matr.-Nr.	Forsikr.-Nr.	Forsikrings-sum	Heraf for Byggematerialer	Matr.-Nr.	Forsikr.-Nr.	Forsikrings-sum	Heraf for Byggematerialer
		Kr.	Kr.			Kr.	Kr.
<i>Udgaaet:</i>				Overført			
1)	24/10 '15	1344 ✓	40.000				5.000
2)	3/11 "	463 ✓	4.000				—
3)	6/11 "	817 ✓	25.000				—
8)	22/1 '16	1345 ✓	15.000				3.000
4)	25/11 '15	463 ✓	5.000				—
5)	13/12 '15	1348 ✓	3.000				—
7)	19/1 '16	1347 ✓	14.000				—
6)	13/12 '15	1344 ✓	50.000				5.000
	At overføre		156.000				13.000
Ved Udløbet af forrige Kvartal						84.000	8.000
Tilgang...						119.000	5.000
Afgang...						156.000	13.000
Forsikringssum den 1 April 1916						47.000	—

Lýsingar um fjárfestingar og gjöld

Ár	Stærð	Stærð	Stærð	Stærð	Stærð	Stærð
1944	20000	20000				
1945	20000	20000				
1946	20000	20000				
1947	20000	20000				
1948	20000	20000				
1949	20000	20000				
1950	20000	20000				
1951	20000	20000				
1952	20000	20000				
1953	20000	20000				
1954	20000	20000				
1955	20000	20000				
1956	20000	20000				
1957	20000	20000				
1958	20000	20000				
1959	20000	20000				
1960	20000	20000				
1961	20000	20000				
1962	20000	20000				
1963	20000	20000				
1964	20000	20000				
1965	20000	20000				
1966	20000	20000				
1967	20000	20000				
1968	20000	20000				
1969	20000	20000				
1970	20000	20000				
1971	20000	20000				
1972	20000	20000				
1973	20000	20000				
1974	20000	20000				
1975	20000	20000				
1976	20000	20000				
1977	20000	20000				
1978	20000	20000				
1979	20000	20000				
1980	20000	20000				
1981	20000	20000				
1982	20000	20000				
1983	20000	20000				
1984	20000	20000				
1985	20000	20000				
1986	20000	20000				
1987	20000	20000				
1988	20000	20000				
1989	20000	20000				
1990	20000	20000				
1991	20000	20000				
1992	20000	20000				
1993	20000	20000				
1994	20000	20000				
1995	20000	20000				
1996	20000	20000				
1997	20000	20000				
1998	20000	20000				
1999	20000	20000				
2000	20000	20000				
2001	20000	20000				
2002	20000	20000				
2003	20000	20000				
2004	20000	20000				
2005	20000	20000				
2006	20000	20000				
2007	20000	20000				
2008	20000	20000				
2009	20000	20000				
2010	20000	20000				
2011	20000	20000				
2012	20000	20000				
2013	20000	20000				
2014	20000	20000				
2015	20000	20000				
2016	20000	20000				
2017	20000	20000				
2018	20000	20000				
2019	20000	20000				
2020	20000	20000				
2021	20000	20000				
2022	20000	20000				
2023	20000	20000				
2024	20000	20000				
2025	20000	20000				
2026	20000	20000				
2027	20000	20000				
2028	20000	20000				
2029	20000	20000				
2030	20000	20000				

Regnskab

over

Reykjavík - Købstads

Brandkontingent

for

April - Kvartal 1916 .

Indtægt.

	Skulde indkomme.		Er indkommen.		Restance.	
	Kr.	Øre.	Kr.	Øre.	Kr.	Øre.
1. Beholdning fra forrige Kvartal:				45.34		
2. Restancer: <i>Kontingent for 1/10 1915</i> <i>(jvfr. Antegn. 2/15)</i>	4011	56	4011	56		
3. Kontingent: <i>Pr. 1/1 1916 (jvfr. Antegn. 9/16)</i>						
<i>Ordinært Kontingent Økr. 12784.76</i>						
<i>Maaneds Kontingent " 322.54</i>						
<i>Tillægskontingent " 269.50</i>						
			13376.80	8932.38	4444.42	
<i>Bitag I</i>						
<i>Fudgaet for Foreløbig Forsikring i</i> <i>April. Kvartal 1916</i>				6.		
<i>Indvundne Sparekassereenter</i> <i>for 30/6 1916</i>				128.38		
			17388.36	13123.66	4444.42	

Udgift.

Kr. Øre.

1. Kontingentsendelser:

2. Gebyr til Vurderingsmændene: *For Vurderinger i April-Kvart. 1916*

88 ,

3. Gage:

Bitag II

Ifølge Regulativ $\frac{3}{7}$ 07 Kr. *200.⁰⁰*

— Tillæg til do. $\frac{14}{1}$ 11 — *26⁰⁰*

Kr. *226.⁰⁰*

226 .

Enkepensionsfonden:

$2\frac{1}{2}$ pCt. af Gagen Kr.

— - Tillæget —

Kr.

4. Porto: *i Anledning af forrige Regnskab, Bitag III*

14.19

Porto Kr. 0.55

. 55

5. Andre Udgifter:

6. Udbetalte Erstatninger:

Indsendt til Privatbanken i Check

12000 .

Kassebeholdning: Løn for Juli-Kvartal d. A. 200.⁰⁰

forventet

Til Medbetaling af Skades-
erstatning for For. N^o 628. 550.⁰⁰

Skillemønt

44.⁹²

794 92

13123.66

Reykjavík, den i Juli 1916

Jóhannes Thorsen

© Borgarskjalasafn Reykjavíkur

1	1871	1200
2	1872	1500
3	1873	1800
4	1874	2100
5	1875	2400
6	1876	2700
7	1877	3000
8	1878	3300
9	1879	3600
10	1880	3900
11	1881	4200
12	1882	4500
13	1883	4800
14	1884	5100
15	1885	5400
16	1886	5700
17	1887	6000
18	1888	6300
19	1889	6600
20	1890	6900
21	1891	7200
22	1892	7500
23	1893	7800
24	1894	8100
25	1895	8400
26	1896	8700
27	1897	9000
28	1898	9300
29	1899	9600
30	1900	9900

Bilag II.

Undertegnede Vurderingsmand for Hjøbslæder-
nes almindelige Brandforsikring have Daz-Dato, som
Vederlag for udførte Vurderingsforretninger i Reykja-
vík Hjøbslæder i Aprilkvartalet 1916, modtaget Kr. 88⁰⁰-
- otte og firindogtyve Kroner hvorfor hermed Kvitt-
eret in duplo. Kun enkelt gjældende.

Kr. 88⁰⁰

Reykjavík, den 1 Juli 1916

Hóður Thararson, Sigvaldi Þjarnarson

© Borgarskjalasafn Reykjavíkur

Þóroddur

Handwritten text, likely bleed-through from the reverse side of the page. The text is mirrored and difficult to decipher but appears to contain names and possibly dates or locations.

Handwritten text, likely bleed-through from the reverse side of the page. The text is mirrored and difficult to decipher but appears to contain names and possibly dates or locations.

Mr 887

Fortegnelse

over

foregaaende Forandringer ved de forsikrede Bygninger

i *Reykjavík* Købstad

i *April*. Kvartal 1916 .

Portogals

Portogals

Portogals

Portogals

Fortegnelse

over

de i *Reykjavík* Købstad i *April* - Kvartal 1916 udstedte Policer og de i den Anledning beregnede Tillægskontingenter og Gebyrer til Vurderingsmændene.

Løbe-Nr.	Policens Dato.	Matr.-Nr.	Fors.-Nr.	Forsikrings-sum.		Tillægs-Kontingent.		Gebyr til Vurderings-mændene.		Aarsag til Policens Udstedelse m. m.
				Kr.	Ø.	Kr.	Ø.	Kr.	Ø.	
1	Febr. 28 '16		628	1614	-	-	5	-	{ Brandstøtte d. 26/2 1916 Vurder. 28 1/2 Lit 606 Økr. Forretn. varede i 4 Timer Gebyr til en Vurderingsmand	
2	April 4		36	12147	-	-	5	-	{ Nedbrændt d. 27/3 1916 Brandteor. vurd. 1/4 '16 Lit 695 Økr. Forretn. var. i 4 Timer. Gebyr til en af Vurderingsmændene	
3	" 5		1175	4001	-	-	-	-	Ejerskippe.	
4	" "		1009	5124	-	-	-	-	Ejerskippe.	
5	" "	→	937	4116	-	-	-	-	→ Ejerskippe	
6	" 6		1183	5977	-	-	-	-	Ejerskippe.	
7	" "		519	1558	-	-	-	-	Ejerskippe.	
8	" "		197	3900	-	-	-	-	Ejerskippe.	
9	" 12		1182	18204	-	-	-	-	Ejerskippe.	
10	" 13		893	2618	-	-	-	-	Ejerskippe.	
11	" 17		696	39893	-	-	-	-	Ejerskippe.	
12	" "		843	1534	-	-	-	-	Ejerskippe.	
13	" 28		274	27791	-	-	-	-	Ejerskippe.	
14	" "		126	22882	10	"	8	"	Forbedet. Vurd. 1/4 '16	
15	" "		715	7318	4	"	8	"	Forbedet - " - 1/4 '16	
16	" "		519	2240	2	"	8	"	Forbedet - " - 1/4 '16	
17	Mai-7		367	12879	6	"	8	"	Forøget & forbedet - " - 2/5 '16	
18	" 8		1295	2799	-	-	-	-	Ejerskippe	
19	" "		1215	4621	-	-	-	-	{ Omkalfet fra 3 Kl. til 2 Kl., da der ikke kænger er noget Sædker været i Ejendommen.	
20	" "		1060	4194	2	"	8	"	Forbedet. Vurd. 2/5 '16.	
21	" 15		337	519	-	-	-	-	{ Nedrevet. bliver ikke gjenopført.	
				Overført Økr.	24	-	50	-		

Vottagnalisti

Ráðgjafi: Kristján Ólafsson - Kristján Ólafsson
 Í þessum listinum eru skráðar fjárfestingar og gjöld til fjárfestingaáhrifa.

Áhrifaheiti	Stærð	Stærð	Stærð	Stærð	Stærð
Bjargaraskjalasafn Reykjavíkur	1000	1000	1000	1000	1000
	500	500	500	500	500
Bjargaraskjalasafn Reykjavíkur	1000	1000	1000	1000	1000
	500	500	500	500	500
Bjargaraskjalasafn Reykjavíkur	1000	1000	1000	1000	1000
	500	500	500	500	500
Bjargaraskjalasafn Reykjavíkur	1000	1000	1000	1000	1000
	500	500	500	500	500
Bjargaraskjalasafn Reykjavíkur	1000	1000	1000	1000	1000
	500	500	500	500	500
Bjargaraskjalasafn Reykjavíkur	1000	1000	1000	1000	1000
	500	500	500	500	500

Fortegnelse

de i *Reykjavík* Købstad i *April* - Kvar^{over}tal 1916 udstedte Policer og de i den Anledning beregnede Tillægskontingenter og Gebyrer til Vurderingsmændene.

Løbe-Nr.	Policens Dato.	Matr.-Nr.	Fors.-Nr.	Forsikrings-sum.		Tillægs-Kontingent.		Gebyr til Vurderingsmændene.		Aarsag til Policens Udstedelse m. m.	
				Kr.	Ø.	Kr.	Ø.	Kr.	Ø.		
				Overført Kr.		24.	-	50.	-		
22	Mai 18-16		407	5871						Ejerskippe.	
23	" " "		966	6551						Ejerskippe.	
24	" " "		1059	4634						Ejerskippe.	
25	" " "		454	1390						Ejerskippe.	
26	" 22.		1053	3480						Ejerskippe.	
27	" 25.		1160	14855						Ejerskippe.	
28	" " "		179	2001						Ejerskippe.	
29	" " "		561	49140	20.		8.			{ Forbedret. Gjendommen med anvendt for Pålshus Ejerskippe. Vurd. 1/5-16	
30	" " "		266	5020	4.		8.			{ Forbedret. Vurd. 1/5-16 Ejerskippe j. d. 1/2 Øhus.	
31	" " "		191	21144	10.		8.			{ Forbedret Vurderet 10/5-16	
32	Juni 16.		431	2310	2.		8.			Lik. e. nyf. Vurd. 23/5-16	
33	" " "		1345	26703	12.		8.			Nyf. Vurder. 23/5-16	
34	" " "		122	48992	20.		8.			{ Lik. a. b. og gjen- opført efter Hildebrand d. 27/4 1915. Vurd. 3/6 1916	
35	" 18.		1043	28482						Ejerskippe.	
36	" " "		673	3340						Ejerskippe.	
37	" " "		1356	5274	4.		8.			Nyf. Vurder. 13/6 1916	
38	" 24.		49	20000						{ Forløbige Forsikring Nedt. 517 ; 2 Maanedes.	
39	" " "		412	609						{ Nedrevet, bliver ikke gjenopført	
					Overført Kr.		96.	-	106.	-	

Formular

Reykjavík, 19. Mars 1914. Hér er gefið til gættu af því að þessi skjal er aðeins til notkunar í tengingum við...

Sl. Númer	Stofn	Stofn Númer	Stofn Númer	Stofn Númer	Stofn Númer
1	Stofn 1	1001	1001	1001	1001
2	Stofn 1	1002	1002	1002	1002
3	Stofn 1	1003	1003	1003	1003
4	Stofn 1	1004	1004	1004	1004
5	Stofn 1	1005	1005	1005	1005
6	Stofn 1	1006	1006	1006	1006
7	Stofn 1	1007	1007	1007	1007
8	Stofn 1	1008	1008	1008	1008
9	Stofn 1	1009	1009	1009	1009
10	Stofn 1	1010	1010	1010	1010
11	Stofn 1	1011	1011	1011	1011
12	Stofn 1	1012	1012	1012	1012
13	Stofn 1	1013	1013	1013	1013
14	Stofn 1	1014	1014	1014	1014
15	Stofn 1	1015	1015	1015	1015
16	Stofn 1	1016	1016	1016	1016
17	Stofn 1	1017	1017	1017	1017
18	Stofn 1	1018	1018	1018	1018
19	Stofn 1	1019	1019	1019	1019
20	Stofn 1	1020	1020	1020	1020
21	Stofn 1	1021	1021	1021	1021
22	Stofn 1	1022	1022	1022	1022
23	Stofn 1	1023	1023	1023	1023
24	Stofn 1	1024	1024	1024	1024
25	Stofn 1	1025	1025	1025	1025
26	Stofn 1	1026	1026	1026	1026
27	Stofn 1	1027	1027	1027	1027
28	Stofn 1	1028	1028	1028	1028
29	Stofn 1	1029	1029	1029	1029
30	Stofn 1	1030	1030	1030	1030
31	Stofn 1	1031	1031	1031	1031
32	Stofn 1	1032	1032	1032	1032
33	Stofn 1	1033	1033	1033	1033
34	Stofn 1	1034	1034	1034	1034
35	Stofn 1	1035	1035	1035	1035
36	Stofn 1	1036	1036	1036	1036
37	Stofn 1	1037	1037	1037	1037
38	Stofn 1	1038	1038	1038	1038
39	Stofn 1	1039	1039	1039	1039
40	Stofn 1	1040	1040	1040	1040

Fortegnelse

over

de i *Reykjavík*-Købstad i *April* - Kvartal 1916 udstedte Policer og de i den Anledning beregnede Tillægskontingenter og Gebyrer til Vurderingsmændene.

Løbe-Nr.	Policens Dato.	Matr.-Nr.	Fors.-Nr.	Forsikrings-sum.	Tillægs-Kontingent.		Gebyr til Vurderings-mændene.		Aarsag til Policens Udstedelse m. m.
					Kr.	Ø.	Kr.	Ø.	
				Kg	Kr.	Ø.	Kr.	Ø.	
				Overført Kr.	96.	-	106	-	
40	Juni 27-16		226	2632	-	-	-	-	Ejerskippe.
41	" 26 "		58	3462	-	-	-	-	Ejerskippe.
42	" " "		831	20468	-	-	-	-	Ejerskippe
43	" 27 "		628	2220	2	-	8	-	{ Forsandsak efter Brandskaden d. 26/2 16
					98.	-	114.	-	

Reykjavík, den 1 Juli 1916
J.annes Thorkelsson

Portgjafan

Reykjavík, Kópavogur & Hafnarfjörður - Kringla 1910
Í þessum gjafabók er skráðar allar gjafir sem gjafir eru gjafir til Verðisgjafanna

Ísl. Nafn	Ísl. Nafn	Ísl. Nafn	Ísl. Nafn	Ísl. Nafn	Ísl. Nafn
10	11	12	13	14	15
16	17	18	19	20	21
22	23	24	25	26	27
28	29	30	31	32	33
34	35	36	37	38	39
40	41	42	43	44	45
46	47	48	49	50	51
52	53	54	55	56	57
58	59	60	61	62	63
64	65	66	67	68	69
70	71	72	73	74	75
76	77	78	79	80	81
82	83	84	85	86	87
88	89	90	91	92	93
94	95	96	97	98	99
100	101	102	103	104	105

Reykjavík, Hafnarfjörður & Kópavogur - Kringla 1910
Í þessum gjafabók er skráðar allar gjafir sem gjafir eru gjafir til Verðisgjafanna

FORTEGNELSE

over

de i *Reykjavík* Købstad i *April* - Kvartal 1916 i Henhold til Vedtægtens § 17, 2. og 3. Stk., tegnede foreløbige Forsikringer for Bygninger og Byggematerialer.

Matr.-Nr.	Forsikr.-Nr.	Navn	Hvornaar begynder Forsikringen	Maa-neder	Forsik-ringssum	Kontingent			Heraf for Bygge-materialer
						Kr.	Ø.	Kr.	
	49	Kaptein Grans Lúnd gaa General Booths Vegne	24/6'16	2	Kr. 20000	Kr.	Ø.	Kr.	6. " /
					20000	6.	"	/	

I Kvartalets Løb er følgende foreløbige Forsikringer udgaaet:

Matr.-Nr.	Forsikr.-Nr.	Forsikrings-sum	Heraf for Byggematerialer	Matr.-Nr.	Forsikr.-Nr.	Forsikrings-sum	Heraf for Byggematerialer
		Kr.	Kr.			Kr.	Kr.
					Overført		
Ved Udløbning:							
2/5 1916	367	7000	—				
23/5 —	1345	20000	—				
Udløben:							
27/5 —	1353	20000	—				
	At overføre	47000	—				
Ved Udløbet af forrige Kvartal						47000	—
Tilgang...						20000	—
Afgang...						47000	—
Forsikringssum den 1 Juli 1916						20000	—

James Thorsen

Regnskab

over

Reykjavík - Købstads

Brandkontingent

for

Juli - Kvartal 1916 .

Indtægt.

	Skulde indkomme.		Er indkommen.		Restance.	
	Kr.	Øre.	Kr.	Øre.	Kr.	Øre.
1. Beholdning fra forrige Kvartal:			794.	92		
2. Restancer: <i>Kontingent for 1/4 1916, indsendt til Udspørgning men endnu ikke indgaaet. Bilag I.</i>					4444.	42
3. Kontingent:						
<i>Judgaaet for foreløbige Forsikringer i 1. kvartal 1916</i>			29.	80		
<i>Judsendt af Brandforsikringen i Check</i>			2006.	-		
<i>Judsendt af Brandforsikringen i Check</i>			550.	-		
			<hr/>			
			21435.	72	4444.	42

Udgift.

Kr. Øre.

1. Kontingentsendelser:

2. Gebyr til Vurderingsmændene:

*For Vurderinger i Juli Kvartal 1916
Bilag II*

42 .

3. Gage:

Ifølge Regulativ 2/7 07 Kr. 200.00

Tillæg til do. 11/1 11 — 14.00

Lønningstilleg af Cirkulære af 20/7 1916

Kr. 214.00

Enkepensionsfonden:

2 1/2 pCt. af Gagen Kr.

" 46.50

260.50

— - Tillæget —
Kr.

4. Porto:

Bankprovision under Check, Bilag III - Kr. 15.00

Brevporto " " 55

15.55

5. Andre Udgifter:

Bekjendtgjørelser i Byens Aviser, Bilag II, V og VI

Reuter af Branddirektorens Deposit. jnr. 17 1916

36.05

45.00

6. Udbetalte Erstatninger:

Fil For. № 122. Gunnar Gunnarsson Kr. 2000.00

" For. № 628. Margret Thorlacius " 550.00

2060.00

Sendt til Privatbanken i Postanvisning

425.62

21435.72

Reykjavík, den 1 Oktober 1916

J. Amos Thorsen

Bitag II

Underskrevde Vurðingismænd for Kjöbstæð-
na almíndelige Brandforsikring have Dags-Dato,
sóm Vederlag for údförte Vurðingsforretninger
i Reykjavík Kjöbstad i Fjuti-Kvartal 1916, mod-
taget Kr. 42⁰⁰ - 10 og femrethve Kroner hvort
herved Kvitteres in duplo, Min enkelt gjalden-
de.

Reykjavík, den 1 Oktober 1916

Hörður Thararson Sigvaldi Bjarnason

Kr. 42⁰⁰

Hjóbstadens alm. Brandforsikring

Köbenhavn, den 7 November 1916

Til Branddirektoratets Besvarelse.
H. Hammerich

Reberegning
til

Regjiairkt Hóbstad.

Ved den fuldstændige Beregning over Forsikringssum og Kontingent pr. 1 Oktober 1916

1

Rettet.

1.

Ved Forsikr. N^o 117 er Kontingentet beregnet til Kr. 20.32 istedet for til Kr. 20.68, nemlig:

Kr. 13.194	2 Kl. 3 Gre	Kr. 3.96
	322 1 -	1.32
Kr. 1364	8 -	1.12
11.830	12 -	14.28
		<u>Kr. 20.68</u>

Som Følge heraf forandres det ordinære Kontingent fra Kr. 17.086.90 til Kr. 17.087.26 og Hóbstadens samlede Kontingent pr. 1 Oktober 1916 bliver herefter Kr. 17.279.12.

2.

Opkrævning af Kontingentet blev paabegyndt d. 16 Oktober d. A.

2

Da det nye Kontingent således nu er endeligt berigtiget og man ved Henvendelse i Ministeriet har erfaret, at der i den nærmeste

Fremtid vil blive meddelt
Sanktion paa den skete
Indstilling angaaende An-
dring af det særlige Kontin-
gentkillet for Reykjavik,
er der, forsaavidt Opkrævning
af Kontingentet for Oktober
Termin ikke allerede er paa-
begyndt, intet tilhinder for,
at Opkrævningen nu paa-
gives.

Reykjavik, den 27 Nov. 1916

Axel Axelsen.

Hannes Thorskeiur.

København, d. 25 August 1916.

Mestekul 5/916

Efter at Brandforsikringens Repræsentantskab har vedtaget, at det i § 3b i Lov af 13 December 1895 fastsatte Kontingenttillæg for Reykjavik fra den 1'Oktober d.A. at regne og indtil videre beregnes saaledes:

- 1) for Bygninger med Ydervægge af Grundmur eller Mur-og Bindingsværk og med haardt (brandfrit Tag), hvorved forstås Tag af Metal, Skifer, Tegl, Cementtagsten, asfalteret Tagpap eller hvad der kan sættes i Klasse dermed - 8 Øre pr. 100 Kr. Forsikringssum,
- 2) for Bygninger med Ydervægge af Træ eller lignende Materiale, der i alle Sider er dækkede med Bølgeblik, Skifer eller lignende brandfrit Materiale og som er tækkede med haardt (brandfrit Tag) 16 Øre pr. 100 Kr. Forsikringssum,
- 3) for Bygninger med Ydervægge af Træ eller lignende Materiale, der ikke i alle Sider er dækkede med brandfrit Materiale (som under 2 anført), eller som har Trætag eller andet ikke haardt (brandfrit) Tag, 24 Øre pr. 100 Kr. Forsikringssum, medens til Gengæld det efter § 2 Nr. 8 i Tarifen af 6 August 1914 beregnede særlige Tillæg for Træbygninger med Forsikringssum over 500 Kr. fremtidig bortfalder for Reykjaviks Vedkommende,

skal man, idet man hermed in duplo fremsender en paa Grundlag af de ved Hovedkontoret foreliggende Oplysninger over Forsikringsforholdet for de enkelte i Reykjavik indtegnede Ejendomme udarbejdet Fortegnelse over det Kontingent, der pr. 1 Oktober d.A. bliver at erlægge for de for Tiden indtegnede Ejendomme, anmode Hr. Branddirektøren om at gennemgaa Fortegnelsen og eventuelt - da de Hovedkontoret om de enkelte Ejendomme foreliggende Oplysninger maaske ikke er fuldstændige, at foretage de muligvis nødvendige Rettelser i Fortegnelser, hvorefter det

© Borgarskjalasafn Reykjavíkur

ene Eksemplar af denne, idet Grunden til de foretagne Rettelser nærmere maa angives paa samme, snarest belejligt og i alt Fald samtidig med Forandringsfortegnelsen for April - Juli Kvartaler og Tillægsberegningen for Oktober Termin vil være at tilbagesende hertil.

De nye Kontingentheregninger bør derhos indføres paa de enkelte Ejendomes Folier i Forsikringsprotokollen.

Med Hensyn til Gennemgangen af den fuldstændige Fortegnelse over det fremtidige Kontingent henledes i særlig Grad Opmærksomheden paa, at da Bestemmelsen i Tarifens § 2 Nr. 8 jo ikke fandt Anvendelse paa de Bygninger (Litra) hvis Forsikringssum er paa 500 Kr. eller derunder, og der saaledes ikke i sin Tid ved den efter Tarif af 6 August 1914 foretagne almindelige Omtarifering fra Hovedkontorets Side udtrykkelig blev forlangt og i mange Tilfælde ej heller fra Branddirektoratets Side blev meddelt fuldstændige Oplysninger om saadanne Bygningers Bygningsmaade, har man ikke kunnet foretage en aldeles nøjagtig Beregning af det Kontingent, der efter de nu vedtagne Bestemmelser skal svares af disse Bygninger, men har i adskillige Tilfælde maattet foretage Beregningen ret skønsmæssigt.

Forsikringssum og Kontingent for de Ejendomme, der i Tiden fra April til Oktober i Aar har været Genstand for Omvurdering, maa rettes i Fortegnelsen, medens Forsikringssum og Kontingent for de i samme Tidsrum ny tilkomne Ejendomme maa paaføres samme, hvorefter der paa Fortegnelsen foretages en Opgørelse af den samlede Forsikringssum og det samlede Kontingent pr. 1 Oktober d.A., idet det samlede Maanedskontingent og det samlede særlige Bidrag efter Tarifens § 4 overføres fra Tillægsberegningen.

Af Hensyn til Beregningen af Maanedskontingentet, der indtil 1'Oktober foregaar efter de for Tiden gældende Regler, bliver Tillægsberegningen for denne ene Termin (Oktober Termin 1916) at affatte ganske uden Hensyn til de forannævnte nye Bestemmelser, saaledes at der altsaa paa denne Beregning opføres Kontingentbeløbet udregnet efter den nu gældende Tarif af 6 August 1914. Opgørelse af Forsikringssum og Kontingent, som jo finder Sted paa den fuldstændige Beregning, kan bortfalde paa Tillægsberegningen.

For det med Omtariferingforbundne Arbejde vil jeg være betænkt paa at foreslaa Dem tilstaaet et Vederlag, som jeg foreløbig har tænkt

mig sat til 20 Øre pr. Forsikringsnummer, hvorom der i sin Tid kan forventes nærmere Meddelelse.

Sluttelig bemærkes, at det maa anses for rettest, at der, førend Opkrævningen af Kontingentet for Oktober Termin paabegyndes, indrykkes en Bekendtgørelse i Byens Aviser, f. Eks. saalydende:

" Købstedernes alm. Brandforsikring.

Brand forsikringens Repræsentantskab har under 12 Juli d.A. vedtaget, at det i § 3 ^b i Lov af 13' December 1895 fastsatte Kontingenttillæg for Reykjavik fra den 1' Oktober d.A. at regne og indtil videre beregnes saaledes:

- 1) for Bygninger med Ydervægge af Grundmur eller Mur- og Bindingsværk og med haardt (brandfrit Tag) - hvorved forstaas Tag af Metal, Skifer, Tegl, Cementtagsten, asfalteredet Tagpap eller hvad der kan sættes i Klasse dermed - 8 Øre pr. 100 Kr. Forsikringssum,
 - 2) for Bygninger med Ydervægge af Træ eller lignende Materiale, der i alle Sider er dækkede med Bølgeblik, Skifer eller lignende brandfrit Materiale og som er tækkede med haardt (brandfrit Tag) - 16 Øre pr. 100 Kr. Forsikringssum,
 - 3) for Bygninger med Ydervægge af Træ eller lignende Materiale, der ikke i alle Sider er dækkede med brandfrit Materiale (som under 2 anført) ellers om har Trætag eller andet ikke haardt (brandfrit) Tag, 24 Øre pr. 100 Kr. Forsikringssum,
- medens til Gengæld det efter § 2 Nr. 8 i Tarifen af 6 August 1914 beregnede særlige Tillæg for Træbygninger med Forsikringssum over 500 Kr. fremtidig bortfalder for Reykjaviks Vedkommende."

Onkostningerne ved denne Bekendtgørelse, som vel bør indrykkes i de paagældende Blade i alt Fald 2 Gange med passende Mellemlum, kan mod behørig Kwittering føres til Udgift i Regnskabet for Juli Kvartal.

Skønt der endnu ikke er meddelt Sanktion fra Justitsministeriet, hvilken Sanktion dog kan ventes at foreligge i en nær Fremtid, har man paa Grund af den fremrykkede Tid anset det for rettest at fremsende Sagen, for at Branddirektøren kan gaa i gang med Revisionen.

Naar Ministeriets Sanktion foreligger, vil der herfra blive til-
stillet Branddirektoratet nogle Særtryk af den vedkommende Bekendtgø-
relse.

S. S. P.
J. J. J.

J. Hansen

Til

Branddirektøren for Reykjavik Købstad.

Tillægs-Beregning

over

Kontingentet af de forsikrede Bygninger

i *Reykjavík* - Købstad

for *April* - Termin 1916.

Matr. Nr.	Fors. Nr.	Forsikringssum		Halvaarligt Kontingent		Maanedskontingent		Tillægs-kontingent i Henhold til Tarifens § 4	
		Afgang	Tilgang	Afgang	Tilgang	for Maaneder			
		Kr.	Kr.	Kr.	Øre	Kr.	Øre	Kr.	Øre
✓ 628		2220	1614	1.82		1.35			
✓ 36		12147		1031					
✓ 126		20518	22882	1741		1936	51	1.63	10.
✓ 715		6883	7318	5.44		583	5	.33	4.
✓ 519		1558	2240	126		181	5	.46	2.
✓ 367		4774	12879	3.93		1089	4	4.64	6.
✓ 1215		4621	4621	4.52		371			
✓ 1060		3339	4194	2.67		331	4	.43	2.
✓ 337		519		.50					
✓ 561		43279	49140	3464		3936	4	3.15	20.
✓ 266		2421	5020	188		383	4	1.30	4.
✓ 191		17672	21144	15.61		1792	4	1.54	10.
✓ 431		4345	6655	3.46		520	4	1.16	2.
✓ 1345			26703			2144	4	14.30	12.
✓ 122			48992			3920	3	19.60	20.
✓ 1356			5274			398	3	1.99	4.
✓ 412		609		.59					
✓ 628		1614	2220	1.35		1.82			2.
✓ 1331		15364	17564	18.48		2112	2	.88	2.
✓ 78		14591	13616	13.		1220			
✓ 1357			9680			728	1	1.22	4.
✓ 1358			8040			608	1	1.02	4.
✓ 1360			17145			1376			8.
✓ 61		16230	18309	14.16		1541	1	.21	2.

5386 118
365 4

Overført Kr.

Matr. Nr.	Fors. Nr.	Forsikringssum		Halvaarligt Kontingent		Maanedskontingent		Tillægs-kontingent i Henhold til Tarifens § 4			
		Afgang	Tilgang	Afgang	Tilgang	for Maanederne	Kr.	Øre	Kr.	Øre	
		Kr.	Kr.	Kr.	Øre	Kr.	Øre	Kr.	Øre	Kr.	Øre
	<i>Overført</i>							53.86		118.	
	v 288	5141	7565	4.26	6.21					4.	
	v 1353		37152		29.76					16.	
								<hr/>	<hr/>	<hr/>	<hr/>
								53.86		138.	

Reykjavík, den 1. Oktober 1916
 Hannes Montteiuson

FORTEGNELSE

over

de i *Reykjavík* Købstad i *Júli* - Kvartal 1916 i Henhold til Vedtægtens § 17, 2. og 3. Stk., tegnede foreløbige Forsikringer for Bygninger og Byggematerialer.

Matr.-Nr.	Forsikr.-Nr.	Navn	Hvornaar begynder Forsikringen	Maaneder	Forsikringssum	Kontingent			Heraf for Byggematerialer
						Kr.	Ø.	Kr.	
834		<i>Einar Þjórneson</i>	<i>11/8'16</i>	2	8000	2.	40	—	
1359		<i>Jón Þjórneson</i>	<i>19/8</i>	2	38000	11.	40	—	
49		<i>Fellesskaper i Reykjavík</i>	<i>28/8</i>	3	40000	16.		—	
					<u>86000</u>	<u>29.</u>	<u>80</u>		

I Kvartalets Løb er følgende foreløbige Forsikringer udgaaet:

Matr.-Nr.	Forsikr.-Nr.	Forsikrings-sum	Heraf for Byggematerialer	Matr.-Nr.	Forsikr.-Nr.	Forsikrings-sum	Heraf for Byggematerialer
		Kr.	Kr.			Kr.	Kr.
<i>Udgaaet:</i> <i>August 24^{te}</i>	<i>49</i>	<i>20.000</i>	<i>/</i>		<i>Overført</i>		
	<i>At overføre</i>	<i>20.000</i>	<i>/</i>				
Ved Udløbet af forrige Kvartal						<i>20.000</i>	<i>/</i>
						<i>Tilgang...</i>	<i>86.000</i>
						<i>Afgang...</i>	<i>20.000</i>
Forsikringssum den <i>1 Oktober 1916</i>						<i>Kr. 86000</i>	<i>/</i>

Jaanus Thorsteinsson

Antal Steder 1287
+ April-Juli Kv. 23
1310

Beregning

over

Kontingentet af de den 1. ^{Oktober 1916.} ~~April 1915~~ forsikrede Bygninger

i

Reykjavík Købstad.

Beregning

Á milli stöðva af x og y er $\frac{1}{2} \sqrt{a^2 + b^2}$

Þetta er

Fors.
Nr.

1.

Tösklingsm

Kaldrætt
Kontingent

Fors. Nr.		Tösklingsm	Kaldrætt Kontingent
1	→	6625	771 ✓
2	→	2775	434 ✓
3	→	17591	2112 ✓
4	→	32381	(3704) 37.24
5	→	14938	24 - ✓
6	→	1503	248 ✓
7	→	15897	1964 ✓
8	→	2502	403 ✓
9	→	6251	1197 ✓
10	→	1752	135 ✓
11	→	30900	2544 ✓
12	→	2451	388 ✓
13	→	4623	729 ✓
14	→	2412	388 ✓
15	→	13924	1811 ✓
16	→	14904	24 - ✓
17	→	26751	2368 ✓
18	→	3974	620 ✓
19	→	12802	1548 ✓
20	→	34360	3264 ✓
21	→	18310	1472 ✓
22	→	1869	295 ✓
23	→	12024	1936 ✓
24	→	20230	2368 ✓
25	→	20701	1664 ✓
26	→	15705	2528 ✓
27	→	22332	3764 ✓
28	→	19245	(2416) 24.08
29	→	78270	12528 ✓
30	→	87001	1368 ✓
31	→	801	140 ✓
32	→	16121	2592 ✓
33	→	13547	2176 ✓
34	→	25950	3120 ✓
35	→	11343	1824 ✓
36	→	12147	1031 ✓
37	→	6 -	930 ✓
38	→	17331	2228 ✓
39	→	22462	36 - ✓
40	→	55002	4408 ✓
41	→	12384	1984 ✓
42	→	25071	4518 ✓
		693162	88318

Fors. No 4 $\frac{32381 - 26 \cdot 903}{28109} = 9.72$
 (ab, c, d, e) $\frac{4272}{32381} = 1.32$ %
 %8 = 22.56
 %4 = 1.72
 %1 = 3.24
 Litr. f af Beton m. Jentag

Fors. No 6 Litr. b er beklædt m. Brædder og Konting. rigtig beregnet

Fors. No 14 Litr. b er beklædt m. Brædder, rigtig beregnet

Fors. No 15 Litr. c og d bekl. m. Brædder

Fors. No 16 Litr. c og d bekl. m. Brædder, rigtig beregnet

Litr. c bekl. m. Brædder.

Fors. 28 Litr. a, c, e, f, g, ^{16961 Kr.} bekl. m. Jern-Litr. b og d, ^{22841 Kr.} bekl. m. Brædder.

Mr.

9

Fræringu-
sund

Kalvar-
legt
Montingens

43		10 969	17 60 v
44		18 893	30 24 v
46		3 204	5 12 v
47		6 174	9 61 v
48		3 600	5 58 v
49		12 255	19 68 v
50		8 400	13 02 v
51	Litr. b bekl. m. Brædder.	2 262	3 57 v
53	Litr. b & c bekl. m. Brædder.	2 537	4 03 v
54		1 401	2 33 v
57	Litr. b bekl. m. Brædder.	8 964	13 95 v
58		3 462	4 03 v
60	Litr. b bekl. m. Brædder.	4 226	6 67 v
61	Litr. b ombygget og Vind. 23/246 lit. Nr. 3081⁰⁰, opført af Bæton m. Jerntag	18 209 16 274	20 08 20 08
63	Litr. c bekl. m. Brædder	14 904	24 - v
65	Litr. b bekl. med Jern.	7 526	8 74 v
67		3 729	5 89 v
68		5 181	8 06 v
69		4 459	6 98 v
70		2 424	3 88 v
71		6 848	10 70 v
72		6 722	10 54 v
73	Litr. e Nr. 500 ⁰⁰ er beklædt med Brædder.	37 127	(44 64) 44.84
75		27 840	34 08 v
76	Litr. b. 372 Nr. er beklædt med Brædder.	5 083	(5 87) 6.11
77	Litr. b. 204 Nr. er beklædt m. Brædder	4 078	(4 72) 4.92
78	Litr. d. 975 Nr. vedbrædt. Hver i alle gjenopført. anno. 18 36	14 591	23 36. v. 3
79		19 831	24 56 v
80		1 735	2 79 v
81		24 132	19 36 v
82		4 602	7 29 v
83		2 442	3 88 v
84		9 573	14 88 v
85		27 393	32 88 v
86		2 502	2 43 v
87		1 800	2 79 v
88		3 188	3 68 v
89		6 565	4 95 v
90	Litr. b og c, henholdsvis 88 Nr. og 228 Nr. ere bekl. m. Brædder.	5 227	(6 10) 6.34
91		1 083	1 71 v
93		28 511	60 06 v
94		1 500	2 33 v

383 173 536 66

Fors.
N^o.

3.

Forskrungs
Sum

Kaloravægt
Kontingent

95		1203	202	✓
96		8664	1001	✓
97		4546	713	✓
98		17619	2832	✓
99	Fors. N ^o 99. Litr. b og e á hefurhaldni. 201 Kr. og 450 Kr. eru þessu bekt. með Þrædder.	6252	(473)	5.33
100		3327	527	✓
104		39243	7476	✓
105		8767	1012	✓
106		9945	1550	✓
107		14353	1728	✓
108		24243	2916	✓
109		10806	1308	✓
110		84112	27786	✓
111		38255	4596	✓
112		29824	3588	✓
113		28920	3480	✓
114		4752	1056	✓
115		14127	2272	✓
116		55070	18183	
117	Fors. N ^o 117 Litr. e á 1364 Kr. er bekt með Jern, de ómjóðit. bekt. m. Þrædder.	13194	(2012)	20.32
119		33992	4080	✓
120		12906	1560	✓
121		49283	5716	✓
124		148252	29808	✓
125		19473	3120	✓
126		20518	2472	✓
127		52470	63-	✓
128		12048	1472	✓
129		44403	5584	✓
130		4407	698	✓
131		5394	441	✓
132	Fors. N ^o 133. Litr. a 3814 Kr og Litr. b 147 bekt með m. Jern, men Litr. c 320 Kr. bekt. m. Þrædder.	600	93	✓
133		4281	(511)	5.19
134		13579	2176	✓
135		13339	1608	✓
136		16147	1296	✓
137		7355	699	✓
138		8241	1007	✓
139		1176	110	✓
141		2610	419	✓
142		1503	248	✓
143		3552	558	✓

Fors.
N^o.

4.

Forsikrings-
sind

Aalands-
ligt
Nortingent

144		1401	233 v
145		9070	1047 v
147	Likt. a, b og c ere alle beklædte med Jern	3753	(461)437
148		2243	357 v
149		32507	6376 v
150		5949	930 v
151		12891	2377 v
152		8955	1035 v
153		2691	419 v
156		1902	150 v
157		15397	1848 v
160		2045	190 v
162	Fors. N ^o 162 likt. a, d, e af Grundm ^u s. Likt. b, c) beklædte m. Jern. ^(3861 + 300 Kr.)	15675	(1488)1428
163		1565	248 v
165		21930	2640 v
167		744	124 v
168		1366	181 v
169		4961	575 v
170		3801	605 v
172		29262	4688 v
173		14840	2064 v
174		6243	977 v
175		21523	1796 v
176		282	- 23 v
177		7060	1101 v
178		5852	479 v
179		2001	158 v
180	Fors. N ^o 180 likt. b) ^{60 Kr.} er bekl. m. Bredder.	1125	(138)142
181		1020	127 v
182		10010	1616 v
183		3972	620 v
184		110001	10460 v
185	Fors. N ^o 185 likt. b, c og d (1025 Kr.) er alle bekl. m. Bredder.	2845	(374)3.86
186		2305	372 v
187		8735	1012 v
188		4500	698 v
189		3900	605 v
190		22618	2740 v
191		17672	2696 v
194		1500	233 v
195		750	124 v
196		6290	725 v

Fors. Nr.	Tilværingar síni	Kalaans- legt Kontingent
197	3 900	6 05 ✓
198	7 273	11 32 ✓
199	3 972	6 20 ✓
200	900	1 40 ✓
201	1 851	2 95 ✓
202	12 620	15 24 ✓
203	15 519	12 48 ✓
204	3 015	4 81 ✓
205	7 983	12 40 ✓
207	2 178	3 41 ✓
208	4 602	7 29 ✓
209	10 477	16 80 ✓
210	9 071	12 43 ✓
211	25 450	30 60 ✓
212	26 220	31 56 ✓
213	5 652	8 84 ✓
214	4 192	5 63 ✓
215	11 939	10 08 ✓
216	3 636	5 74 ✓
217	2 928	3 45 ✓
218	2 601	4 19 ✓
219	1 801	1 86 ✓
220	900	1 40 ✓
221	7 935	6 84 ✓
222	8 572	10 41 ✓
223	3 010	4 81 ✓
225	5 390	8 25 ✓
226	2 632	2 31 ✓
227	8 076	9 32 ✓
228	5 862	9 15 ✓
229	1 603	2 64 ✓
230	18 510	37 20 ✓
231	15 252	24 48 ✓
232	4 797	5 52 ✓
233	6 -	4 50 ✓
234	3 501	5 58 ✓
235	3 201	5 12 ✓
236	1 500	2 33 ✓
237	9 061	14 11 ✓
238	1 860	2 95 ✓
239	7 002	11 01 ✓
240	1 020	1 71 ✓

Fors.
Nr.

Fruerings-
sum

Kalmar-
ligt
Montingent

241
242
243
244
245
246
247
249
250
251
252
253
254
256
257
258
259
260
261
262
263
264
265
266
267
268
269
270
271
272
273
274
275
276
277
278
279
280
281
282
283
284

Fors. No 268 Litr. b) ^{108 Hr.} er Rinn bekledd med Brædder.

Fors. No 278. Litr. a. b. c. e = 9805 Hr er bekl. m. Fem. Litr. d 1677 Hr. Brædder.

Fors. No 279 Litr. b) ^{224 Hr.} er bekledd med Brædder

10 - 11 50 ✓
1500 2 33 ✓
6170 4 65 ✓
2802 2 18 ✓
6648 7 71 ✓
2251 2 65 ✓
2762 4 34 ✓
1908 3 10 ✓
2825 4 50 ✓
3492 5 43 ✓
2595 4 03 ✓
3387 5 27 ✓
3463 5 43 ✓
852 1 40 ✓
3 - 4 65 ✓
1461 2 33 ✓
16223 20 80 ✓
8582 13 33 ✓
21251 25 56 ✓
3456 5 43 ✓
5184 8 06 ✓
1800 2 79 ✓
3017 3 57 ✓
2421 1 88 ✓
2550 4 03 ✓
1805 (2 19) 2.27
15625 20 60 ✓
1401 2 33 ✓
1902 3 10 ✓
19697 31 66 ✓
4002 6 36 ✓
27791 33 36 ✓
4722 3 60 ✓
2625 4 19 ✓
2367 3 72 ✓
11482 (14 03) 14.27
1691 (1 96) 2.16
12851 19 35 ✓
14091 11 80 ✓
5061 5 87 ✓
9930 7 50 ✓
9790 15 19 ✓

266 353 243 76

Fors.
Nr.

X

Forsings-
sum

halvskilt
Kontingent

285

2 764

3 50 ✓

286

13 995

16 08 ✓

287

2 684

2 47 ✓

288

5 141

8 06 ✓

289

Fors. No 289. Lit. d. 405 Kr. - er bekl. m. Brædder

4 764

(5 52) 5.80

290

11 502

18 56 ✓

291

3 540

5 58 ✓

292

7 563

8 74 ✓

293

Fors. No 293. Lit. b. 150 Kr. er bekl. m. Brædder.

3 370

(3 91) 4.07

294

5 776

6 91 ✓

295

3 860

6 05 ✓

296

1 368

2 17 ✓

297

4 123

4 83 ✓

298

4 125

6 15 ✓

299

4 140

4 83 ✓

300

666

- 53 ✓

301

1 380

1 05 ✓

302

3 875

4 49 ✓

303

2 582

3 71 ✓

304

2 091

3 26 ✓

305

26 656

21 36 ✓

306

2 994

3 45 ✓

307

3 995

3 - ✓

308

2 181

2 53 ✓

309

1 032

1 71 ✓

310

1 593

2 48 ✓

311

11 635

14 60 ✓

312

4 142

4 19 ✓

313

10 179

16 32 ✓

314

2 589

4 03 ✓

315

19 193

23 04 ✓

316

1 548

2 48 ✓

317

1 765

2 79 ✓

318

5 877

6 79 ✓

319

19 216

34 12 ✓

320

450

- 38 ✓

321

Fors. No 323. Lit. b og c, 523 Kr. er bekl. m. Jern.

3 263

(5 12) 5.00

322

2 400

3 72 ✓

323

2 574

4 03 ✓

324

10 461

9 24 ✓

325

1 581

2 48 ✓

326

6 713

7 12 ✓

327

230 716

292 08 ✓

328

329		15 674	24 - ✓
330		3 810	4 47 ✓
331		6 466	7 48 ✓
332		7 50	1 24 ✓
333		7 35	1 24 ✓
334		11 070	13 32 ✓
335		9 837	11 39 ✓
336		1 524	1 84 ✓
337		5 79	- 93 ✓
338		1 434	2 33 ✓
339		14 025	17 40 ✓
340		696	1 09 ✓
341	Fors. No 341. Samtlige litra a, b, c og d, 20316 Kr. er bekl. m. Jern.	20 316	(32 64) 24.48
342	Fors. No 342. Lit. c, 488 Kr er af Bindingværk bekladt m. Brædder.	1 833	(1 43) 1.83
344		3 495	4 03 ✓
345		6 823	7 18 ✓
346		34 951	38 64 ✓
348		864	- 68 ✓
349		4 419	5 18 ✓
350		819	- 68 ✓
351		15 864	19 08 ✓
352		777	1 24 ✓
353		825	1 40 ✓
354		20 107	24 57 ✓
356		5 838	4 43 ✓
357		5 181	5 06 ✓
358		6 877	10 70 ✓
359		1 636	2 64 ✓
361		9 084	10 47 ✓
362	Fors. No 362. Lit. c. 360 Kr. er opført af Bindingværk bekl. m. Jern.	2 271	(1 73) 1.93
363	Fors. No 363. Lit. c, 240 Kr. - er bekl. med Brædder.	6 946	(8 06) 8.25
364	Fors. No 364. Lit. a 1610 Kr. og lit. c. 400 Kr. er bekl. m. Brædder. Alle de andre af Sten eller Beton.	131 290	(197 59) 199.15
365		2 150	1 65 ✓
366		552	- 93 ✓
367		4 774	7 44 ✓
368		1 494	2 33 ✓
369		738	- 92 ✓
370		1 350	2 17 ✓
372		621	1 09 ✓
373	Fors. No 373. Lit. b ^{312 Kr.} af Bindingværk bekladt m. Jern.	3 132	(2 40) 2.60
374		765	1 24 ✓
375		1 005	1 71 ✓

363 332 486 03

Fors.
N.

9.

Fiskings-
sinn

Kalofanngilt
Kontingent

376		13 918	16 80	✓
377		3 345	3 91	✓
378		2 555	4 03	✓
379		2 158	3 41	✓
380		26 305	31 68	✓
381		825	1 40	✓
382		16 203	19 56	✓
383		723	1 24	✓
384		5 015	5 87	✓
385		2 639	3 11	✓
386	Fors. No 386 Litr. b á 72 Hr. er bekl. m. Brædder	2 037	(1 58)	1.66
387		6 243	7 25	✓
388		840	1 40	✓
389		12 333	13 08	✓
390	Fors. No 390 Litr. b á 140 Hr. er bekl. m. Brædder	1 760	(2 07)	2.23
391		4 315	3 30	✓
392		393	- 62	✓
393		8 931	13 95	✓
394		4 450	6 54	✓
395		27 093	37 94	✓
396		927	1 15	✓
397		3 956	6 20	✓
398		1 554	1 20	✓
399		1 249	2 02	✓
400		4 887	5 64	✓
401		1 290	2 02	✓
402		1 382	2 17	✓
403	Fors. No 403 Litr. b á 225 Hr. og Litr. c á 510 Hr. bekl. m. Brædder.	6 745	(8 14)	8.22
404		7 244	6 44	✓
405		1 288	1 50	✓
406	Fors. No 406 Litr. b á 48 Hr. er bekl. m. Brædder	1 118	(1 38)	1.42
407		5 871	7 27	✓
408		1 041	1 71	✓
409		1 765	2 79	✓
410		6 415	10 08	✓
411		609	1 09	✓
412		4 449	5 18	✓
413		3 025	3 57	✓
414		22 070	(25 36)	35.28
415		9 990	13 06	✓
416		2 666	4 19	✓
417		18 720	22 56	✓
418		250 242	32 3 46	
419				

420		1 598	1 84 ✓
421		4 575	5 29 ✓
422		6 541	5 71 ✓
423		2 343	3 72 ✓
424		2 126	2 53 ✓
425	Fors. Nr 425 Litr 6 ä 90 Mr. er bett. m. Brædder	2 960	(3 45) 3 49
429		1 608	2 64 ✓
430		5 185	8 06 ✓
431		4 345	5 06 ✓
432		7 154	8 28 ✓
433		4 233	6 67 ✓
434		1 970	3 10 ✓
435		1 458	2 93 ✓
436		2 315	3 72 ✓
437		4 349	3 94 ✓
438		1 015	1 71 ✓
439		1 874	2 95 ✓
440		48 818	58 68 ✓
441		6 225	9 77 ✓
442		16 406	19 80 ✓
443		1 028	1 27 ✓
444		2 371	2 76 ✓
445		1 155	1 86 ✓
446		3 280	3 80 ✓
447		4 295	4 95 ✓
448		2 652	3 11 ✓
449		1 822	2 95 ✓
450		2 028	2 42 ✓
451		5 417	6 33 ✓
452		2 480	3 88 ✓
453		8 468	9 78 ✓
454		1 390	2 17 ✓
455		4 375	5 16 ✓
456		3 155	3 68 ✓
457		5 241	5 94 ✓
458		13 680	21 92 ✓
459		9 392	10 81 ✓
460		15 716	18 96 ✓
461		8 568	9 89 ✓
462		4 445	5 18 ✓
463		8 605	10 01 ✓
464		4 900	5 64 ✓
		241 581	301 62

Fors.
Nr.

11.

Forsærings-
súmi

halvannlegt
Kontingenti

465	4 175	6 51 ✓
466	1 980	2 30 ✓
467	1 147	1 38 ✓
468	7 845	12 25 ✓
469	5 055	7 91 ✓
470	17 322	20 88 ✓
471	19 074	22 92 ✓
472	4 132	4 83 ✓
473	4 585	7 13 ✓
474	1 038	1 27 ✓
475	4 595	5 29 ✓
476	5 162	5 98 ✓
477	6 865	7 94 ✓
478	755	1 24 ✓
479	7 103	5 40 ✓
480	6 003	7 02 ✓
481	1 250	2 02 ✓
482	4 409	5 18 ✓
483	2 363	2 76 ✓
484	1 956	2 30 ✓
485	3 567	4 14 ✓
486	808	1 40 ✓
487	2 282	2 65 ✓
488	3 546	4 14 ✓
489	5 020	5 87 ✓
490	1 155	1 86 ✓
491	1 200	1 86 ✓
492	1 208	1 57 ✓
493	6 924	8 05 ✓
494	2 980	3 45 ✓
495	5 442	6 33 ✓
496	4 150	4 83 ✓
497	12 606	15 24 ✓
498	2 250	3 57 ✓
499	2 882	(3 34) 3.46
500	8 877	10 72 ✓
501	10 240	12 36 ✓
502	11 625	16 56 ✓
503	4 485	5 18 ✓
504	3 128	3 68 ✓
505	1 645	1 96 ✓
506	4 445	6 98 ✓

Fors. No 499 lít 6 á 72 Kr. er hekl. m. Bredder.

Fors. 5

12.

Troskræfts-
samt kaldet
antligt
Kontingent

	Troskræfts- samt	kaldet antligt Kontingent
507	10 324	16 64 ✓
508	2 820	4 30 ✓
509	116 847	107 82 ✓
511 Fors. No 511. Litr. C à 400 Str. er bekl. m. Brædder.	2 871	(3 34) 3.50
512	6 750	7 82 ✓
513	5 465	6 33 ✓
514	134 137	234 85 ✓
515	19 605	23 64 ✓
516	1 116	1 86 ✓
517	5 072	7 91 ✓
518	2 070	3 26 ✓
519	1 558	1 84 ✓
520	9 109	10 58 ✓
521	23 541	28 32 ✓
523	4 096	4 72 ✓
524	1 110	- 90 ✓
525	2 613	3 11 ✓
527	1 220	2 02 ✓
528	3 197	3 68 ✓
529	4 231	4 95 ✓
530 Fors. No 530. Litr. C à 192 Str. er bekl. m. Brædder.	5 252	(6 10) 6.18
531	7 967	9 20 ✓
532	3 101	3 68 ✓
533	2 272	2 65 ✓
534	4 694	5 41 ✓
535	27 460	33 - ✓
536	6 416	7 32 ✓
537	4 880	5 64 ✓
538	6 589	7 59 ✓
539	8 75	1 40 ✓
540	4 522	5 29 ✓
541	8 295	12 87 ✓
542	10 113	13 26 ✓
543	8 245	9 55 ✓
545	10 874	13 08 ✓
546	27 409	38 81 ✓
547	4 246	4 95 ✓
548	1 590	2 48 ✓
549	4 830	5 64 ✓
550	11 150	17 92 ✓
552 Fors. No 552. Litr. C à 1155 Str. har Lagge af Beton og Tag af Jern paa Lagter.	8 755	(13 64) 12.68
553	4 011	4 72 ✓

531 298 752 29

Fors.
Nr.

13

Fæðing-
súni

Kalraðigt
Kontungent

554

24 092 38 56 ✓

555

9 668 11 76 ✓

556

8 850 13 80 ✓

557

6 575 7 59 ✓

558

4 600 7 13 ✓

559

15 360 18 48 ✓

560

29 700 27 96 ✓

561

43 279 34 64 ✓

562

9 545 14 88 ✓

563

Fors. No 563. Líta 6 á 400 Mr. er beklædd m. Jern með líta á
bæklædd m. Brædder þaa 2 Sider.

9 275 (14 42) 14.26

564

3 985 6 20 ✓

565

2 035 2 42 ✓

566

3 184 4 96 ✓

567

2 760 4 34 ✓

568

6 360 9 92 ✓

569

14 020 18 33 ✓

570

Fors. No 570. Líta 6 á 315 Mr. er beklædd m. Jern þaa
alle Sider

1 027 (1 71) 1.67

572

3 058 2 33 ✓

575

1 305 1 61 ✓

576

Fors. No 580. Líta d á 3451 Mr. er bekl. m. Brædder;
alle de övriga líta er bekl. m. Jern:

31 740 38 16 ✓

577

6 160 7 13 ✓

578

15718 - 46 á $\frac{1}{12}$ = 18.96
24126 - 26 á $\frac{1}{3}$ = 7.26

3 022 3 57 ✓

579

39844

3 639 4 26 ✓

580

39844 á $\frac{2}{2}$ á $\frac{1}{10}$ = 3.99

39 844 (60 99) 67.23

581

3700 á $\frac{2}{10}$ = 3.70

3 360 5 27 ✓

582

36393 á $\frac{1}{8}$ = 29.12

10 163 12 24 ✓

583

3451 á $\frac{1}{12}$ = 4.20

12 920 15 60 ✓

584

67.23

29 767 46 72 ✓

585

2 584 2 99 ✓

586

11 904 19 20 ✓

587

33 758 40 56 ✓

588

3 744 4 37 ✓

589

Fors. No 589. Líta 6 á 240 Mr. er bekl. með Jern.

8 728 (11 68) 11.60

590

4 036 4 72 ✓

591

745 1 24 ✓

592

2 525 4 03 ✓

593

1 885 2 95 ✓

594

2 127 3 41 ✓

595

1 610 2 64 ✓

596

15 351 22 57 ✓

597

4 076 4 72 ✓

599

3 115 4 96 ✓

435 421 564 42

Fors.
N.

14

Totankreigi-
sum

Halv-
veit
Höfningur

600
601
602
603
604
605
606
607
608
609
610
611
613
614
615
616
617
618
619
620
621
622
623
624
625
626
627
628
629
630
631
632
633
634
635
636
637
638
639
640
641
642

Fors. N^o 607. Litr. b á 607^{er}. er bekl. m. Bredde.

Fors. N^o 633. Litr. a, b og c - 12477^{er}. er bekl. m. Bredde.
Litr. d - 72^{er}. er bekl. m. Fern:

12549	26	á	3	=	3.78
12549	52	á	1	=	1.26
12477			12	=	15.
72			8	=	.08
					<u>20.12</u>

10 -	1550 v
4 780	744 v
1 280	202 v
1 760	279 v
7 827	909 v
5 278	669 v
8 501	989 v
1 950	(2 30) 234
4 721	552 v
3 385	527 v
4 780	575 v
3 765	437 v
4 140	657 v
4 112	483 v
2 642	419 v
4 500	518 v
4 560	605 v
1 955	230 v
5 614	656 v
4 417	698 v
5 707	667 v
3 172	368 v
3 692	574 v
11 395	1368 v
3 117	368 v
8 045	932 v
10 998	1320 v
2 220	265 v
12 713	1536 v
8 970	1035 v
4 055	472 v
5 008	587 v
12 549	(18 16) 20.12
2 548	299 v
1 745	207 v
2 265	265 v
4 995	775 v
4 695	541 v
13 840	1668 v
5 875	915 v
7 853	809 v
6 290	977 v
231 914	296 87

No. No.

Fræðingis-
súmi

Kalozatíft
Kontingent

643
644
645
646
647
648
649
651
652
653
654
655
657
658
659
660
661
662
663
664
665
666
667
668
669
670
671
672
673
674
675
676
677
678
679
680
681
682
683
684
685
686

Feri N^o 646. Litr. C á 75 M. er bekl. m. Brædder.

16 717	20 16	✓
2 088	3 26	✓
1 530	2 48	✓
1 405	(1 73)	1.77
1 700	2 64	✓
2 565	4 03	✓
6 170	9 61	✓
5 140	8 06	✓
10 028	16 16	✓
3 951	4 60	✓
8 335	9 66	✓
2 855	3 34	✓
4 275	4 95	✓
8 114	9 95	✓
2 262	2 65	✓
10 120	14 48	✓
2 665	3 11	✓
4 740	5 52	✓
8 562	9 89	✓
3 405	4 03	✓
6 004	7 02	✓
3 010	4 81	✓
15 847	24 96	✓
15 721	17 92	✓
11 770	18 88	✓
2 770	4 34	✓
3 458	4 03	✓
25 124	28 52	✓
3 340	3 91	✓
6 566	7 59	✓
6 920	8 05	✓
13 717	16 56	✓
2 702	3 22	✓
1 560	1 84	✓
5 185	5 98	✓
5 681	6 56	✓
6 807	7 94	✓
6 548	7 59	✓
25 010	30 12	✓
9 749	11 27	✓
6 385	7 36	✓
46 823	72 04	✓

Fors.
N.

Fræmingi-
súni

halvar-
lixi
Kontingenti

687		13570	14 64 ✓	
688		9599	11 04 ✓	
689		5050	7 91 ✓	
690		5436	8 53 ✓	
691		3178	3 68 ✓	
692		64125	77 04 ✓	
693		8959	10 35 ✓	
694	Fors. N ^o 694. Litr. b er beklædt m. Brædder.	1220	(1 50) 1.54	
695		2958	4 65 ✓	
696	Fors. N ^o 696. Litr. a, b, c, e og f. 37693 Ktr. er bekl. m. Jern	39893	(21 64) 48.76	
697	Litr. d. 2200 Ktr. er bekl. med Brædder:	2224	2 65 ✓	
698		39893 $\cdot 26 \frac{1}{100} = 11.97$	7771	8 97 ✓
699		39893 $\cdot 22 \frac{1}{100} = 3.99$	9728	15 19 ✓
700		37693 $\cdot \frac{1}{8} = 30.16$	5853	6 79 ✓
701		2200 $\cdot \frac{1}{12} = 2.64$	7249	8 40 ✓
			<u>48.76</u>	
702		22091	26 52 ✓	
703		4538	7 13 ✓	
704		10221	16 48 ✓	
705		5931	9 30 ✓	
706	Fors. N ^o 706 Litr. a, b, c - 5427 Ktr. er alle bekl. m. Brædder	6885	(9 26) 9.62	
707	Litr. d og e 1458 Ktr er af Beton	32028	38 62 ✓	
708	med Jernstang.	9015	10 47 ✓	
709		6450	7 48 ✓	
710	Fors. N ^o 710 Litr. b. 310 Ktr. er beklædt med Brædder.	2438	(2 88) 3.12	
711		3863	4 49 ✓	
712		2429	2 88 ✓	
713		4543	5 29 ✓	
714		7326	9 47 ✓	
715		6883	7 94 ✓	
716		4430	5 18 ✓	
717		2418	3 88 ✓	
718		4273	4 55 ✓	
719		5091	5 87 ✓	
720		3916	4 60 ✓	
721		8252	9 87 ✓	
722	Fors. N ^o 722. Litr. b a 210 Ktr. er bekl. med Brædder.	3853	(4 49) 4.69	
723	Fors. N ^o 723 Litr. d og e a 60 Ktr. og 576 Ktr. er bekl. m. Brædder men	11375	(13 92) 14.04	
724	Litr. a, b og c 10739 Ktr. er bekl. m. Jern.	3388	3 91 ✓	
725		9026	13 15 ✓	
726		6228	7 25 ✓	
727		9653	11 16 ✓	
728		5070	5 87 ✓	
		388427	455 19	

Fors.
No.

729		8 606	10 01 ✓
730		6 324	7 36 ✓
731		4 429	5 18 ✓
732		6 411	7 48 ✓
733		4 965	5 75 ✓
734		10 697	12 60 ✓
735		6 221	7 25 ✓
736	Fors. No. 736. Litr. b 380 Kr. og Litr. c 145 Kr. er bekl. m. Brædder.	5 242	(6 10) 6.42
737		21 458	59 55 ✓
738		2 438	2 88 ✓
739		2 715	3 22 ✓
740		12 472	15 - ✓
741		3 056	3 57 ✓
742	Fors. No. 742. Litr. b à 297 Kr. er bekl. m. Brædder.	4 045	(4 72) 4.84
743		16 171	25 92 ✓
744		5 633	6 56 ✓
745		3 705	4 37 ✓
746	Fors. No. 746 Litr. a à 6760 Kr. er bekl. m. Brædder men Litr. b à 1066 Kr. bestaar af Beton med Jernstang.	7 826	(12 25) 11.37
747		6 393	7 36 ✓
748		5 456	6 33 ✓
749		2 209	3 57 ✓
750		4 465	5 18 ✓
751		12 534	15 12 ✓
752		5 811	6 79 ✓
753		3 445	4 03 ✓
754		25 044	40 16 ✓
755		5 475	6 33 ✓
756		11 419	13 10 ✓
757		7 589	9 34 ✓
758		13 431	16 - ✓
759		5 370	6 21 ✓
760		2 807	3 34 ✓
761		1 771	2 07 ✓
762		7 898	9 09 ✓
763		5 154	5 98 ✓
764		6 804	7 94 ✓
765		8 228	9 55 ✓
766		11 652	14 04 ✓
767		1 435	1 79 ✓
768		5 684	6 56 ✓
769		1 123	1 38 ✓
770	Fors. No. 770 Litr. d à 350 bekl. med Brædder paa 2 Sider.	11 925	(14 40) 14.56
		305 541	410 07

771 Fors. No 771 Litr. d a 300 Kr. er bekl. m. Brædder.

4 557 (529)541

772

24 336 2928 ✓

773

9 168 1058 ✓

774

9 534 1104 ✓

775

5 934 690 ✓

776

4 318 506 ✓

777

3 024 397 ✓

779

6 172 713 ✓

780

9 336 1081 ✓

781

9 097 1047 ✓

782

3 640 426 ✓

783

1 101 138 ✓

784

27 645 2286 ✓

785

9 657 1116 ✓

786

21 112 2544 ✓

787

3 176 368 ✓

788

10 045 1212 ✓

789

Fors. No 789. Litr. a er af Beton med Jerntag. Litr. b a 273 Kr. er bekl. m. Brædder. Litr. c a 792 Kr. er bekl. m. Jern.

4 192 (347)375

790

14 901 1292 ✓

791

4 757 552 ✓

792

3 504 414 ✓

793

1 197 138 ✓

794

3 279 380 ✓

795

85 175 24708 ✓

796

4 576 -45 ✓

797

32 956 3960 ✓

798

25 863 3108 ✓

799

4 632 541 ✓

800

3 590 414 ✓

801

15 300 1836 ✓

802

3 727 437 ✓

803

24 279 6433 ✓

804

Fors. No 804. Litr. b a 32 Kr. er bekl. m. Brædder.

1 552 (184)196

805

1 494 173 ✓

806

5 113 598 ✓

807

4 671 541 ✓

808

6 557 759 ✓

809

6 789 782 ✓

810

3 619 426 ✓

811

3 848 449 ✓

812

14 462 1740 ✓

813

2 264 265 ✓

440 038 685 95

Fors.
Nr.

Forsikrings-
sum

Kalvarasýkt
Korting um

814

2 944

3 45 ✓

815

Fors. Nr. 815 Litr. C á 1600 Kr. er bekl. m. Brædder.

4 165

(4 83) 4.99

816

3 251

3 80 ✓

817

91 440

73 20 ✓

818

3 533

4 14 ✓

819

6 763

7 82 ✓

820

5 888

6 79 ✓

821

3 154

4 96 ✓

822

2 900

10 15 ✓

823

1 280

2 02 ✓

824

6 548

7 59 ✓

825

3 200

3 68 ✓

826

6 618

7 71 ✓

827

2 862

2 18 ✓

828

7 710

8 97 ✓

829

4 831

5 64 ✓

830

3 720

4 37 ✓

831

20 468

24 60 ✓

832

16 396

23 65 ✓

833

3 443

4 03 ✓

834

3 570

4 03 ✓

835

4 715

5 52 ✓

836

3 081

3 57 ✓

837

2 113

2 58 ✓

838

5 149

5 98 ✓

839

3 135

3 68 ✓

840

10 368

12 48 ✓

841

5 426

6 33 ✓

842

2 468

2 88 ✓

843

1 534

1 84 ✓

844

3 165

3 68 ✓

845

5 233

6 10 ✓

846

7 877

9 09 ✓

847

2 707

3 22 ✓

848

Fors. Nr. 848. Litr. C á 3600 Kr. er bekl. m. Brædder.

6 857

(7 94) 8.10

849

4 525

5 29 ✓

850

2 126

2 53 ✓

851

7 443

8 63 ✓

852

3 864

4 49 ✓

853

Fors. Nr. 853. Litr. C á 144 Kr. er bekl. m. Brædder.

1 910

(2 30) 2.38

854

13 695

16 44 ✓

855

16 084

21 63 ✓

318 089

353 76

Fors.
N.

Forsikrings-
sum

halv-
arligt
kontingent

856		2897	334 ✓
857		4085	472 ✓
858		10847	1511 ✓
859		4482	518 ✓
860		2770	322 ✓
861		5300	610 ✓
862		36531	4292 ✓
863		4364	506 ✓
864	Fors. N° 864. Litr. d á 16780 Kr. af Beton med Jernstang og	88712	(24561) 245.65
865	Litr. g Maskiner á 7250 Kr. ; Litr. d :	3202	380 ✓
866		15.84	
867		126. -	3918 460 ✓
868		8.88	
869		28.25	5009 587 ✓
870		5.28	5735 667 ✓
871	(Litr. d og g á 947) =	9.64	8724 1012 ✓
872	Litr. a, b, c, e, f á 988)	51.76	8379 966 ✓
873		<u>245.65</u>	18827 2268 ✓
874			6906 805 ✓
875			4094 472 ✓
876			5930 690 ✓
877			3157 368 ✓
878			31121 13014 ✓
879			3323 391 ✓
880			2742 322 ✓
881			8669 1001 ✓
882			6271 725 ✓
883			3840 507 ✓
884			6760 782 ✓
885			39744 7278 ✓
886			2317 276 ✓
887			2405 288 ✓
888			3317 391 ✓
889			4493 518 ✓
890			5613 656 ✓
891			2488 288 ✓
892			2661 311 ✓
893			2618 311 ✓
894			4277 495 ✓
895			2704 322 ✓
896			5958 690 ✓
897			2711 322 ✓
898			3026 357 ✓
899			1107 138 ✓
		382031	71284

Fors.
Nr.

Forskrings-
sum

Kaloraslegt
Brotning out

900

40 558

48 72 ✓

901

2 906

3 45 ✓

902

Fors. No 902. Litr. d a 384 Str. er bekl. m. Brædder

7 511

(8 74) 8.90

903

2 158

2 53 ✓

904

2 214

2 65 ✓

906

2 638

3 11 ✓

907

3 477

4 03 ✓

908

3 582

4 14 ✓

5.65

909

4 502

5 29 ✓

910

4 395

5 06 ✓

911

2 317

2 76 ✓

912

2 461

2 88 ✓

913

5 290

6 10 ✓

914

3 600

4 14 ✓

915

7 492

8 63 ✓

916

6 142

7 13 ✓

917

3 600

4 14 ✓

918

4 140

4 83 ✓

919

2 732

3 22 ✓

920

14 067

16 92 ✓

921

13 760

16 56 ✓

923

4 778

5 52 ✓

924

5 973

6 90 ✓

925

3 357

3 91 ✓

926

2 558

2 99 ✓

927

2 681

3 11 ✓

928

2 737

3 22 ✓

929

2 839

3 34 ✓

930

Fors. No 930. Litr. c a 479 Str. er bekl. m. Brædder.

5 375

(6 21) 6.41

931

6 442

7 48 ✓

932

2 609

3 11 ✓

933

3 250

3 80 ✓

934

6 090

7 02 ✓

935

3 186

3 68 ✓

936

3 373

3 91 ✓

937

4 116

4 83 ✓

938

6 393

7 36 ✓

939

3 673

4 26 ✓

940

9 585

11 04 ✓

941

3 034

3 57 ✓

942

6 904

8 05 ✓

943

4 011

4 72 ✓

232 506

273 06

Fr
M.

Forirungja
Sum

halv-
aarijkt
Kontingent

944	4 816	564 ✓
945	4 783	552 ✓
946	6 542	759 ✓
947	5 178	598 ✓
948	2 655	311 ✓
950	6 399	736 ✓
951	10 381	14 - ✓
952	7 619	886 ✓
953	3 439	403 ✓
954	6 223	725 ✓
955	12 049	1452 ✓
956	3 387	391 ✓
957	3 332	391 ✓
959	11 325	1824 ✓
960	12 707	1536 ✓
961	4 048	472 ✓
962	2 573	299 ✓
963	5 207	610 ✓
964	5 245	610 ✓
965	12 803	1549 ✓
966	6 551	759 ✓
967	12 912	1560 ✓
968	5 758	667 ✓
969	3 034	357 ✓
970	71 804	24488 ✓
971	5 406	633 ✓
972	4 207	495 ✓
973	6 757	782 ✓
974	5 553	644 ✓
975	4 658	541 ✓
976	2 931	345 ✓
977	6 910	525 ✓
978	5 279	610 ✓
979	2 592	299 ✓
980	3 818	507 ✓
981	8 747	1012 ✓
982	3 537	414 ✓
983	7 785	897 ✓
984	26 008	3132 ✓
985	3 874	449 ✓
987	6 298	725 ✓
988	4 347	506 ✓
	339 477	56414 ✓

Fro.
Nr.

23.

Fræðingja
súni

Halvannlegt
Bontingent

989		17 043	13 68	✓
990		9 680	11 16	✓
991		792	1 24	✓
992		11 738	14 16	✓
993		11 318	13 68	✓
994		12 308	14 88	✓
995		5 810	6 79	✓
996		1 760	2 07	✓
997		1 760	2 07	
998		3 083	3 57	✓
999	Fró. N ^o 999 Bontingentel Nr. 3.99 maa vðc þejlökveu for Nr. 2.99, umd: $2588 \cdot 2a \frac{5}{2} = 4.65$	2 588	(399) 2.99	
1000		27 355	32 81	✓
1		11 088	13 32	✓
2		1 292	2 02	✓
3		32 452	51 62	✓
4		23 774	28 56	✓
5		2 127	2 53	✓
6		11 808	14 28	✓
8		22 520	27 12	✓
9		5 124	5 98	✓
10/10		3 016	3 57	✓
12		4 374	5 06	✓
13		4 102	4 83	✓
14		2 946	3 45	✓
15		5 530	6 44	✓
16		9 588	11 04	✓
17		29 157	35 04	✓
18		8 477	9 78	✓
19		22 910	38 63	✓
1020		2 885	3 34	✓
21		3 979	4 60	✓
22		7 615	8 86	✓
23		2 696	3 11	✓
24		3 213	3 80	✓
25		3 238	3 80	✓
26		3 312	3 91	✓
27		5 815	6 79	✓
28		6 970	9 10	✓
29		2 868	3 34	✓
1030		4 344	5 06	✓
31		17 038	20 52	✓
32		3 948	4 60	✓
		373 441	464 27	

$$\begin{array}{r}
 2588 \cdot 2a \frac{5}{2} = 4.65 \\
 2588 \cdot 32^3 \cdot 701 = 2.26 \\
 2588 \cdot 2 \cdot 708 = 2.08 \\
 \hline
 2.99
 \end{array}$$

Fra.
No.

24.

Töskings-
sum

Malvar-
legt
Kortingur

1033		9 358	1674 ✓
34		3 934	460 ✓
35		34 541	41 52 ✓
36		5108	598 ✓
37		5 568	1288 ✓
38		3 888	449 ✓
39		35 89	414 ✓
1040		9 233	1070 ✓
41		3 498	403 ✓
42		35 -	28- ✓
43		28 482	3420 ✓
44		21 318	2568 ✓
45		113 700	10802 ✓
46		8 762	1012 ✓
47		4 342	506 ✓
48		8 513	989 ✓
49		4 147	483 ✓
1050		21 092	2472 ✓
51		16 195	1944 ✓
52		3 944	460 ✓
53		3 480	403 ✓
54		10 512	1272 ✓
55		11 541	1392 ✓
56		5 340	621 ✓
57		21 608	2584 ✓
58		5 116	598 ✓
59		4 634	541 ✓
1060		3 339	391 ✓
61		17 307	2088 ✓
62		4 553	529 ✓
63		14 336	1728 ✓
64		9762	1127 ✓
65		13 718	1656 ✓
66		2 358	276 ✓
67		5 487	633 ✓
68		19 896	5771 ✓
69		7 003	817 ✓
1070		6 424	748 ✓
71		11 121	1344 ✓
72		9 304	1081 ✓
73		11 387	1368 ✓
74		4 230	495 ✓

846668 65422

Fors.
Nr.

25

Forsikrings-
sund

Malvarlegt
Kontingenti

1075
76
77
78
79
1080
81
82
83
84
85
86
87
88
89
1090
91
92
93
94
95
96
97
98
99
1100
1
2
3
4
5
6
7
8
9
10
11
12
13
14
15
16

10 231
9 458
5 784
7 747
19 100
19 222
7 650
10 966
6 682
7 792
9 853
8 994
11 039
1 774
6 869
8 678
10 822
23 173
7 309
24 899
7 223
20 355
24 500
7 362
7 334
13 294
8 878
8 795
9 380
8 609
1 350
19 193
6 685
15 054
11 341
11 297
6 087
1 326
7 891
5 352
5 750
5 505
430 693

12 36 ✓
10 93 ✓
6 67 ✓
8 97 ✓
22 92 ✓
23 48 ✓
8 86 ✓
13 20 ✓
7 71 ✓
8 97 ✓
11 39 ✓
10 35 ✓
13 32 ✓
2 07 ✓
7 86 ✓
10 01 ✓
13 08 ✓
27 84 ✓
8 51 ✓
29 88 ✓
8 40 ✓
24 48 ✓
29 40 ✓
8 51 ✓
8 51 ✓
15 96 ✓
10 24 ✓
10 12 ✓
10 81 ✓
10 01 ✓
1 61 ✓
23 04 ✓
7 71 ✓
18 12 ✓
13 68 ✓
(9 12) 9.28
6 82 ✓
2 17 ✓
9 09 ✓
6 21 ✓
6 67 ✓
6 44 ✓
505 50

Fors. No. 1110 Silt. 6, ca 248 H. er af Bindingsvort Beldast med Fern

117
18
19
20
21
22
23
24
25
26
27
28
29
30
31
32
33
34
35
36
37
38
39
40
41
42
43
44
45
46
47
48
49
50
51
52
53
54
55
56
57
58

3344	442 ✓
5467	633 ✓
33976	4080 ✓
5917	690 ✓
6021	702 ✓
3799	437 ✓
3302	391 ✓
84727	14576 ✓
3440	403 ✓
8350	966 ✓
4545	529 ✓
5158	598 ✓
3148	368 ✓
11912	1440 ✓
4115	483 ✓
3600	414 ✓
7177	828 ✓
11751	1416 ✓
16180	1224 ✓
5334	621 ✓
5143	598 ✓
14393	1728 ✓
4022	472 ✓
1046	171 ✓
32387	3888 ✓
4365	506 ✓
30648	3684 ✓
5055	587 ✓
4536	529 ✓
7130	828 ✓
6095	702 ✓
10953	1320 ✓
7164	936 ✓
4463	518 ✓
14901	18 ✓
4505	529 ✓
5474	633 ✓
12010	1452 ✓
10107	1224 ✓
17213	2076 ✓
10982	1320 ✓
21 -	2520 ✓
458855	59262 ✓

Fors.
N.

27

Forskriftings-
sum

Kalóantýkt
Kontingenti

1159		26 671	32 04	✓
60		14 855	17 88	✓
61		5 549	6 44	✓
62		5 020	5 87	✓
63		3 868	4 49	✓
64		21 785	17 72	✓
65		35 855	41 52	✓
66		10 347	12 48	✓
67		3 324	3 91	✓
68		13 771	16 56	✓
69		13 457	16 20	✓
70		571	-93	✓
71		11 355	13 68	✓
72		93 286	110 -	✓
73		2 263	2 65	✓
74		14 232	17 16	✓
75		4 001	4 72	✓
76		20 958	25 20	✓
77		25 661	30 84	✓
78	Fors. N ^o 1178. Lit. C á 240 Kr. er þinn bekladd m. Þredder.	10 644	(12 84) 13.04	
79		6 864	7 94	✓
80		15 002	20 36	✓
81		16 625	20 04	✓
82		18 204	21 96	✓
83		5 977	6 20	✓
84		12 418	16 25	✓
85		3 898	4 49	✓
86		3 409	4 03	✓
87		17 631	37 17	✓
88	Fors. N ^o 1188. Lit. C á 126 Kr. er bekladd m. Þredder.	6 880	(7 94) 8.10	
89		8 012	9 32	✓
90		9 006	10 47	✓
91	Fors. N ^o 1191. Lit. C á 486 Kr. er bekladd m. Þredder.	11 567	(13 92) 14.12	
92		34 128	41 04	✓
93		18 694	22 44	✓
94		4 770	5 52	✓
95		22 545	45 92	✓
96		5 915	7 42	✓
97		16 225	19 56	✓
98		6 526	7 59	✓
99		5 740	6 67	✓
1200		7329	8 51	✓
		594 838	738 39	

Fors.
Nr.

Tvískring
sinn

Halvar-
lít
Kontingent

1201
2
3
4
5
6
7
8
9
1210
11
12
13
14
15
16
17
18
19
1220
21
22
23
24
25
26
27
28
29
1230
31
33
34
35
36
37
38
39
40
41
42
43

Fors. N^o 1213 Litr. b á 856 Kr. og Litr. c á 320 Kr. er begge
beholdta m. Brædder.

Fors. N^o 1225 Litr. e á 247 Kr. er bekk. med Brædder.

4 721	5 57 ✓
50 192	85 76 ✓
2 280	2 65 ✓
3 792	4 37 ✓
7 652	8 86 ✓
11 298	13 56 ✓
12 340	14 88 ✓
1 945	2 30 ✓
4 912	6 03 ✓
15 085	18 12 ✓
8 987	11 70 ✓
4 670	6 11 ✓
7 073	(8 61) 8.65
2 231	2 65 ✓
4 621	6 11 ✓
4 183	4 83 ✓
10 417	12 60 ✓
3 307	3 91 ✓
4 499	5 18 ✓
4 175	4 83 ✓
4 314	5 06 ✓
195 984	186 20 ✓
59 603	47 76 ✓
29 372	23 52 ✓
21 944	(26 40) 26.52
7 596	5 70 ✓
36 736	58 88 ✓
7 817	9 09 ✓
2 484	5 75 ✓
26 492	21 90 ✓
8 235	9 55 ✓
3 433	4 03 ✓
3 785	4 37 ✓
3 997	4 60 ✓
3 483	2 63 ✓
4 534	3 40 ✓
10 789	8 64 ✓
2 280	1 73 ✓
14 802	17 88 ✓
14 183	11 36 ✓
3 207	2 48 ✓
16 249	13 04 ✓
64 959	71 25 ✓

1244
45
46
47
48
49
50
51
52
53
54
55
65
56
57
58
59
60
61
62
63
64
65
66
67
68
69
70
71
72
73
74
75
76
77
78
79
80
81
82
83
84
85

1244	
45	
46	
47	
48	
49	
50	
51	
52	
53	
54	
55	
65	
56	
57	
58	
59	
60	
61	
62	
63	
64	
65	
66	
67	
68	
69	
70	
71	
72	Tos. N ^o 1272. Lík. 6 á 444 Kr. er af Bindingarelli Delt. m. Fem. paa 1 Side
73	menu elleri af Beton.
74	
75	
76	
77	
78	
79	
80	
81	
82	
83	
84	
85	

4 534	5 09 ✓
139 227	280 98 ✓
11 162	14 80 ✓
3 719	4 37 ✓
10 786	16 28 ✓
4 620	3 53 ✓
7 381	5 55 ✓
10 567	8 48 ✓
4 445	5 18 ✓
4 360	5 50 ✓
6 094	4 58 ✓
8 336	6 30 ✓
8 084	6 92 ✓
4 548	5 29 ✓
4 369	5 06 ✓
6 114	7 13 ✓
768.	92 ✓
101 064	84 98 ✓
15 052	15 20 ✓
31 115	38 92 ✓
1 230	1 50 ✓
26 917	22 44 ✓
6 880	5 18 ✓
10 017	12 12 ✓
3 994	4 60 ✓
11 190	13 44 ✓
15 608	12 56 ✓
21 350	25 68 ✓
4 021	(308) 3.28
4 514	8 51 ✓
4 737	5 52 ✓
16 186	12 96 ✓
45 207	36 24 ✓
80 897	64 72 ✓
25 739	20 64 ✓
1 782	1 35 ✓
7 182	5 40 ✓
22 559	18 08 ✓
5 064	5 87 ✓
9 532	11 04 ✓
10 033	8 08 ✓
44 626	53 64 ✓
765 610	877 71

Fors.
Nr.

30.

Fræðings-
sinn

Malvar-
legt
Kontingant

1286
87
88
89
90
91
92
93
94
95
96
97
98
99
1300
1
2
3
4
5
6
7
8
9
1310
11
12
13
14
15
16
17
18
19
1320
21
22
23
24
25
26
27

6 251	7 25 v
3 424	2 63 v
3 858	2 93 v
3 545	4 14 v
4 548	5 29 v
7 126	8 28 v
8 937	10 19 v
1 539	1 20 v
16 358	13 12 v
2 799	3 22 v
2 742	3 22 v
3 286	2 48 v
5 862	6 79 v
5 517	4 20 v
6 217	7 25 v
20 766	16 64 v
21 106	16 96 v
18 -	21 60 v
6 334	7 36 v
18 497	14 80 v
5 238	3 98 v
9 422	7 13 v
12 725	9 76 v
5 168	3 90 v
8 385	6 30 v
6 069	4 58 v
8 178	9 43 v
14 442	17 40 v
8 736	6 60 v
4 354	5 06 v
9 767	7 35 v
13 755	11 04 v
3 732	2 85 v
3 763	2 85 v
12 393	14 88 v
3 838	2 93 v
3 022	2 33 v
2 776	3 22 v
6 596	7 09 v
6 839	5 38 v
4 220	10 34 v
6 837	5 18 v

326 363

309 63

Fors. Nr.

31

Tæðingis-
sum

Malansteigt
Röntungent

1328

4165 315 ✓

29

3896 1131 ✓

30

3838 293 ✓

31

15364 1848 ✓

32

37127 4716 ✓

33

9679 1152 ✓

34

27996 2240 ✓

35

9524 720 ✓

36

4127 483 ✓

37

6559 759 ✓

38

11967 1416 ✓

39

11334 912 ✓

40

6187 713 ✓

41

3411 403 ✓

42

Fors. Nr. 1342. Litr. c á 92 Mr. er beklætt m. Brædder

8065 (928) 9.36

43

60137 7224 ✓

44

15662 6856 ✓

(118) Fors. Nr. 118 :

40000 - 26 %₃ = 12.00

65259 46 %₁₂ = 78.36

105259 (20850) 216.26

1346

105259

3157 368 ✓

47

105259 32 %₁ = 10.53

16832 1352 ✓

48

(m.n) 25000 32 %₁₀ = 25.00

4722 360 ✓

49

20478 32 %₁ = 2.05

13424 1080 ✓

50

19522 32 %₃ = 5.88

15491 3867 ✓

51

(k.l.n) 4468 2 %₄ = 1.80

5525 644 ✓

(a.b.c.d.e.f.h.i.j.m) 100791 2 %₈ = 80.64

1914 310 ✓

52

216.26

27533 2208 ✓

54

Litr. a.b.c.d.e.f.h.i.j er alle beklætt m. Bølgeblik

2754 664 ✓

55

Litr. k.l er af Beton.

Litr. m: Maskiner á 23000 Kr. findes i Litr. l, men

Litr. n: Maskiner á 2000 Kr. findes i Litr. k.

518634 63812

~~125~~

~~Gjennemført Litr. a og b efter Høstet med Vædder 3/16, bygget af Beton~~

~~48992 3920~~

Foos N^o: Forandringar á kortgæðum April - Júní 1916: & Júlí til Vantals 1916

Foos N ^o	Forisframtíð		Þorkingjant.	
	Mygung	Filgung	Mygung	Filgung
36	12.147	-	10.51	-
122	-	48.992	-	59.20 ✓
126	20518	22.882	24.72 ✓	27.48 ✓
191	17672	21.144	26.96 ✓	25.44 ✓
266	2.421	5.020	1.88 ✓	3.83 ✓
337	519	-	- 93 ✓	- ✓
367	4774	12.879	7.44 ✓	15.48 ✓
412	609	-	1.09 ✓	- ✓
431	4345	6655	5.06 ✓	6.83 ✓
519	1558	2.240	1.84 ✓	2.65 ✓
561	43.279	49.140	34.64 ✓	39.36 ✓
628	2.220	1.614	2.65 ✓	1.96 ✓
628	1.614	2.220	1.96 ✓	2.65 ✓
715	6883	7.318	7.94 ✓	8.51 ✓
1060	3339	4.194	3.91 ✓	4.83 ✓
1215	4.621	4.621	6.11 ✓	5.41 ✓
1345	-	26.703	-	21.44 ✓
1356	-	5.274	-	3.98 ✓
61	16.230	18.309	20.08	20.84
78	14.591	13.616	23.36	21.92
288	5.141	7.565	8.06	11.58
1331	15.364	17.564	18.48	21.12
1353		37.152		29.76
1357		9.680		7.28
1358		8.040		6.08
1360		17.145		13.76
	<u>177.845</u>	<u>349.967</u>	<u>207.42</u>	<u>341.39</u>
	6 8 8 8	(12 9 10 7)	7 10 9	11 13 10

17087.26 if. Antegn. 7.11.1916

Nr.

Rekapitulation (Rettleiðer i Konkingent.
 & erregning. Pag. 1-31.

Afgang
 Þr.

Tilgang
 Nr.

4.		37.04	37.24
28		24.16	24.08
73		44.64	44.84
76		5.87	6.11
77		4.72	4.92
90		6.10	6.34
99		4.73	5.33
117		20.12	20.32
133		5.11	5.19
147		4.61	4.37
162		14.88	14.28
180		1.38	1.42
185		3.74	3.86
268		2.19	2.27
278		14.03	14.27
279		1.96	2.16
289		5.52	5.80
293		3.91	4.07
323		5.12	5.00
341		32.64	24.48
342		1.43	1.83
362		1.73	1.93
363		8.05	8.25
364		197.59	199.15
373		2.40	2.60
386		1.58	1.66
390		2.07	2.23
403		8.14	8.22
406		1.38	1.42
416		35.36	35.28
425		3.45	3.49
499		3.34	3.46
511		3.34	3.50
530		6.10	6.18
552		13.64	12.68
563		14.42	14.26
570		1.71	1.67
580		60.99	67.23
589		11.68	11.60
607		2.30	2.34
633		18.16	20.12
646		1.73	1.77

	Fori. Nr.	Overfori. Nr.	Afgang Kr. 10.	Tilgang Kr. 10.
24	694		643.06	647.22
08	696		1.50	1.54
84	706		21.64	48.76
11	710		9.26	9.62
72	722		2.88	3.12
34	723		4.49	4.69
33	736		13.92	14.04
32	742		6.10	6.42
19	746		4.72	4.84
7	770		12.25	11.37
8	771		14.40	14.56
2	789		5.29	5.41
6	804		3.47	3.75
7	815		1.84	1.96
7	848		4.83	4.99
6	853		7.94	8.10
0	864		2.30	2.38
7	902		245.61	245.65
0	930		8.74	8.90
8	999		6.21	6.41
3	1110		3.99	2.99
3	1178		9.12	9.28
5	1188		12.84	13.04
	1191		7.94	8.10
	1213		13.92	14.12
	1225		8.61	8.65
	1272		26.40	26.52
	1342		3.08	3.28
	118		9.28	9.36
			208.50	216.26
			<hr/>	<hr/>
			1324.13	1365.33
			3 15 16 11	3 16 14 13
			Afgang Kr.	1324.13
				<hr/>
				4120

124	120	124
125	121	125
126	122	126
127	123	127
128	124	128
129	125	129
130	126	130
131	127	131
132	128	132
133	129	133
134	130	134
135	131	135
136	132	136
137	133	137
138	134	138
139	135	139
140	136	140
141	137	141
142	138	142
143	139	143
144	140	144
145	141	145
146	142	146
147	143	147
148	144	148
149	145	149
150	146	150
151	147	151
152	148	152
153	149	153
154	150	154
155	151	155
156	152	156
157	153	157
158	154	158
159	155	159
160	156	160
161	157	161
162	158	162
163	159	163
164	160	164
165	161	165
166	162	166
167	163	167
168	164	168
169	165	169
170	166	170
171	167	171
172	168	172
173	169	173
174	170	174
175	171	175
176	172	176
177	173	177
178	174	178
179	175	179
180	176	180
181	177	181
182	178	182
183	179	183
184	180	184
185	181	185
186	182	186
187	183	187
188	184	188
189	185	189
190	186	190
191	187	191
192	188	192
193	189	193
194	190	194
195	191	195
196	192	196
197	193	197
198	194	198
199	195	199
200	196	200

1
2
3
4
5
6
7
8
9
10
11
12
13
14
15
16
17
18
19
20
21
22
23
24
25
26
27
28
29
30
31
32
33
34
35
36
37
38
39
40
41
42
43
44
45
46
47
48
49
50
51
52
53
54
55
56
57
58
59
60
61
62
63
64
65
66
67
68
69
70
71
72
73
74
75
76
77
78
79
80
81
82
83
84
85
86
87
88
89
90
91
92
93
94
95
96
97
98
99
100

