



Tíundareikningur Reykjavíkurbæjarþingsóknar 1806-1817

Aðfnr. 31, örk 4

Tekið af vef Borgarskjalasafnsins

www.borgarskjalasafn.is

Heimilt er að vitna í skjölin og skal þá geta uppruna þeirra.

Ljósmyndun þessara skjala var styrkt af Þjóðskjalasafni Íslands.

© Borgarskjalasafn Reykjavíkur

Þv 3792, N^o 247A

Túndla Preikningur.

Preikavíkur Kaupstadar

Fyrir Elrid

1809.

N^o 8.

Ái Reinevig Sogns Fátlig Preikning á 26 Oktobr
1810.

SKJALASAFN BÆJARINS

Fol.	Nafn og Præstadir	Bændur	Gras- hus menn	Tont- hus menn.	Föku. og Vinnufolk.		Þorn.	Ör.
					Karl- menn.	Qvenn- menn		
	<u>Landaköf.</u>							
x	Don Jonsson Lodo	-	-	2	-	1	2	
	Don Gudmundsson	-	-	2	-	-	3	
	<u>Lilla-Landaköf.</u>							
x	Don Johansson	-	-	2	-	-	2	
	Körir Jonsson	-	-	2	-	-	1	
	Margret Benediktsson	-	-	1	-	-	-	
	<u>Götluhúis.</u>							
	Dörren Pálsson	-	-	2	-	-	-	
	Hallaera Hialladóttir	-	-	1	-	-	-	
	Skapii Semundsson	-	-	2	-	-	3	
	Þorleifur Þorhallason	-	-	2	-	-	4	
	Þeingr. Illugason	-	-	2	-	-	-	
	<u>Gymni.</u>							
x	Hannei Hannesson	-	-	2	-	-	-	
	Alfa Þórdardóttir	-	-	1	-	-	1	
	Þolbeinn Þonsson	-	-	2	-	-	2	
	Simon Olafsson	-	-	2	-	-	2	
	Þorleifur Grimsson	-	-	2	-	-	2	
	Gudm. Þorgeirsson	-	-	2	-	1	-	
	Gudný Eydóttir	-	-	1	-	-	-	
	<u>Þaksköf.</u>							
x	Don Einarsson	-	-	1	-	1	-	
	Herborg Sigurdardóttir	-	-	1	-	-	-	
	<u>Helluland.</u>							
x	Don Inorrason	-	-	2	-	-	4	
	<u>Markeimshús</u>							
x	Þjármí Sigvaldason	-	-	2	-	-	1	
	Gudnir Þórda Þóttir	-	-	1	-	-	1	
	Þorindur Magnússon	-	-	1	-	-	-	

Þorn.	Þvafa	Widur fetning ar.	Skjnr.	Heftar ar.	Saudin	Skip	Net og Lodur	Pening ar.	Þund
2	-	-	-	-	-	-	-	-	-
3	-	-	-	-	-	-	-	-	-
2	-	-	-	-	-	-	-	-	-
1	-	-	-	-	-	-	-	-	-
-	-	-	-	-	-	-	-	-	-
-	-	-	-	1	-	-	-	-	x 20 2f.
3	-	-	1	1	-	-	-	-	x 5 1/2
4	-	-	-	1	-	-	-	-	-
-	-	-	-	-	-	-	-	-	-
1	-	-	-	-	-	-	-	-	-
1	-	-	-	-	-	-	-	-	-
2	-	-	-	1	-	-	-	-	x 20 2f.
2	-	-	-	-	-	-	-	-	-
2	-	-	-	-	-	-	-	-	-
-	-	-	-	-	-	-	-	-	-
-	1	-	-	-	-	-	-	-	-
-	-	-	-	-	-	-	-	-	-
4	-	-	-	2	-	1	-	-	x 20 2f.
1	-	-	-	-	-	-	-	-	-
1	-	-	-	-	-	-	-	-	-
-	-	-	-	-	-	-	-	-	-

Tökú og
Vinnufolk

Fol. 2.	Nöfn og bústæddir	Gras hús menn	Tómt hús menn	Karl menn	Qvonn menn	Börn	Qrafar
------------	-------------------	---------------------	---------------------	--------------	---------------	------	--------

Sjóbúð.
 Þór Magnússon -
 Þorgeirur Gísladóttir
 Þiarni Þorðarson -

Hóll.
 Ólafur Þorsteinsson -

Hlögakoh.
 Ólafur Þekursson -

Þorfinnshús.
 Þiðkari Þorgrímur -

Tabersþjóð.
 Guðrún Þiornadóttir -

Hákonarhús.
 Hákon Oddsson -

Hvalla koh.
 Þór Hlugaþon -

Linnbogahús.
 Álfþerur Linnbogi Þiarnsson -

Egilshús.
 Egill Helgason Sandholth,
 Groa Helgadóttir
 Christian Þiðndal -
 Hólfprúður -
 Katrin Melser -

Laxdalshús.
 Gudens Þór Gudmundsson
 Thomas Hannesson
 Gíse Einarsson

Þrjáfa

Midur	setningar	kýr.	Heftar.	Or.	Láudir	Skip.	Lödur.	Þringar	Túnd.	foarar	Metatt
-------	-----------	------	---------	-----	--------	-------	--------	---------	-------	--------	--------

Netog

7845c.

1845c.

Fol. 3.	Nöfn og Stædur	Uppufólk					Þvöfn	Nafn setur
		Gra. hús menn	Samt. hús menn.	Karl. menn	Qvenn menn	Þörn		
	<u>Skakkakot.</u>							
	arkarb. Olafur Jónsson	-	2	-1	-1	-	1	
	Anna Eyjólfdóttir	-	-	-	1	1	-	
	<u>M. Bergmanns hús.</u>							
	Magnús Olafsson Bergmann	-	2	-	1	3	-	
	<u>M. Bergmanns hús</u>							
	+ Bergur Þorkjell Bergman	1	-	-1	-2	1	-	
	+ Helgi Olafsson	-	2	-	1	2	1	
	+ Skúli Arni Jónsson	-	-	-	-	-	-	
	<u>P. Gíslasonar H.</u>							
	+ Bergur Jón Gíslason	-	2	-	1	2	-	
	<u>Kirkuból</u>							
	+ Pall Þórdarson	-	2	-	-	3	1	
	<u>Skálholtskot</u>							
	+ Simon Brynjólfsson	-	2	-	1	-	-	
	Gimlaugus Brynjólfsson	-	2	-	-1	1	1	
	Hann Olafsson	-	2	-1	-	-	-	
	Þorgeir Magnússon	-	1	-	-	-	-	
	<u>Teitshar.</u>							
	+ Eekjann Gíðrídus Gíðnadóttir	-	1	-1	1	2	-	
	Þagreiður Flúgadóttir	-	-1	-	-	-	-	
	Gíðfínná Flúgadóttir	-	1	-	-	-	-	
	<u>Sodulmataram hús</u>							
	+ Sodulm. Bech	-	1	-	1	2	-	
	Haldora Sigurðardóttir	-	1	-	-	-	-	
	Gíðný Þorkveindóttir	-	-1	-	-	1	-	

	Níðun	Setningar	Kyr	Aftar	Ar.	Sáðun	Skip.	Net og Lédir	Pening ar.	Tíund	juarar	Stotalad
1	-	-	-	3	-	-	-	-	-	-	-	7/10 5/1
-	-	-	1	2	-	-	-	-	-	-	-	20 6/1
-	-	-	1	1	-	-	-	-	-	-	-	-
1	-	-	-	-	-	-	-	-	-	-	-	-
-	-	-	1	-	-	-	2	-	-	-	-	30 8/1
1	-	-	2	-	-	-	-	-	-	-	-	7-4
-	-	-	1	-	-	-	-	-	-	-	-	2-2
1	-	-	2	-	-	-	-	-	-	-	-	7-4
-	-	-	1	-	-	-	-	-	-	-	-	2-2
-	-	-	2	2	-	-	-	-	-	-	-	2 1/2-7
-	-	-	2	3	-	-	1	-	-	-	-	4 1/2-10 1/1

Fol.	Nöfn og Þrustaddir	Uinnufólk					Grafar	Setur
		Grafar hús menn	Þemb- hús menn	Karl menn	Qvenn menn	Þórn		
	<u>Singholth</u>							
x	Þorsteinn Arnason	-	2	-	-	-	-	-
x	Gunnar Jónsson frá Laugar- nesi	-	2	-	-	-	2	-
x	Sigurlaug Þekurdotter	-						
x	Hannor Magnússon	-	2	-	-	-	3	-
x	Bergur Salomónsson	-	1	-	1	1	-	-
x	Einar Jónsson	-	2	-	1	-	1	-
x	Erika Gíðrún Jónsdóttir	-	1	-	-	-	1	-
x	Gíðmundur Gíðmundsson	-	1	-	-	1	-	-
x	Viðalá Jónsson	-	2	-	-	-	1	-
x	Gíðmundur Arnason	-	2	-	-	-	-	-
x	Erika Gíðrún Jónsdóttir	-	1	2	-	-	-	-
x	Gímur Arnason	-	2	-	1	-	-	-
	Biarni Háskóga- son	-	1	-	-	-	-	-
x	Olafur Jónsson	-	2	-	-	-	3	-
	Christían Þrynjólfs- son	-	2	-	1	1	1	-
	Gjarnidur Þorcelldóttir	-	1	-	-	-	1	-
x	<u>Sudlakot</u>							
	Ólafur Einarsson	-	2	-	-	-	1	-
	Ólafur Oddsson	-	2	-	-	-	2	-
	Gíðrún Jónsdóttir	-	1	-	-	1	2	-
	Jón Jónsson frá Duk	-	1	-	-	-	-	-
	Jón Þiarnason	-	1	-	-	-	-	-
	<u>Melkoti</u>							
	Sigurður Ásmundsson	-	2	-	-	-	1	-
	Einarður Jónsson	-	2	-	-	-	-	-
	Selgelia Einaradóttir	-	1	-	-	-	-	-
	Ólafur Þekursson	-	2	-	-	-	2	-
	<u>Melkoti</u>							
x	Jón Gunnur Gíðmund- dóttir	-	1	-	-	-	2	-

Nafna	Míðun	Setningar	Sjúr.	Kefar	dr.	Lauður	Skip	Net Lög	Pen ingar	Túnd.	Svaran Bretalað
				2							18 ⁴ 4 ²
				2							18 ⁴ 4 ²
				+	+						28 ⁴ 2 ²

Fol. 5. Vestri og Þrustadur Gras-
hús-
menn Sómt-
hús-
menn Vinnufólk
Karl-
menn Qvenn-
menn Börn Orvasa Leta

Timbúrmannabæ.

x Jón Gudmundsson - 2 - - - - B
~~Gunnlogur Þorjónsson - 2 - - - - 4 - 4~~

Hólakot

Gísur Magnússon - 2 - - - - 3
 Guðrún, Sigrúna dóttir - 1 - - - - 2
 Margrét, Skúladóttir - 1 - 1 - - - 1
 Umbættismanna- og Borg-
 ara-Hús

x Biskup Geir Pálsson - 2 - - - - 4 - 3 - 4 - 2
 + Landfogði Frjðensberg - 2 - - - - 1 - 4 - 4
 x Kaupmáttur W. Þórólfsson - 1 - - - - 1 - - - -
 x Skrifstofu Jóhann Þorgrímsson - 2 - - - - 2 - 3 - - -
 x Factor Lars Knútsen - 2 - 1 - 1 - 1 - 1 - - -
 x Koemagermeister Hammer - 2 - - - - 1 - 1 - - -
 x Skrifstofu Jens Klog - 2 - - - - - 1 - - - -
 x Koebmand Christoffer Sabur - 2 - - - - 1 - 1 - 3 - - -
 x Factor Jens Thomassen - 1 - - - - 2 - 2 - - -
 x Faktor G. G. Ströde - 2 - - - - 1 - 1 - 1 - - -
 x " J. Simonson - 2 - - - - 1 - 2 - 1 - - -
 - - - Gunnarsson - 1 - - - - 2 - 1 - - -
 x Kjöbmand Carl Bahne - 2 - - - - 4 - 2 - - -
 x Skrifstofu Anne Dohsen - 2 - - - - 1 - 2 - 1 - - -
 x Politibetjent Kragh - 2 - - - - - 1 - 1 - - -
 x Handelsmand Savignac - 1 - 1 - 1 - - - - -
 x Sten. Datter - Koebmand - 1 - - - - - 2 - - - -
 x Skrifst. Hans - 1 - - - - - 1 - - - -
 x Skrifst. Jón Gudmundsson - 1 - - - - 1 - - - -
 x Giste
 x Thomas Hannefson - 1 - - - - - - - - -
 x Guðrún Gudmundsdóttir og Mar-
 greth - 2 - - - - - - - - -
 x Helga Árnúndsdóttir og Jón Þor-
 uren

Númer
 Wafa Getningar Bjr. Helgar dr. Sander Skip. Net og Þring Lóðer ar. Tund Jannar 1862

Númer	Wafa	Getningar	Bjr.	Helgar dr.	Sander Skip.	Net og Þring	Lóðer ar.	Tund	Jannar	1862
4										
2		4		6						
		2								
			1							2½
		1	3							4
		1	2		1					
		1								
		1	2		1					4
		1	1							1½
		1	2		4					6
		2	2		1					4
		1	1		1					2½
		1	2							3

Fol.
6.

Nöfn og Þrustaðir

Grav
hús
menn

Tomb
hús-
menn

Karl-
menn

Töpuð, Vinnu-
folk
Övinn
menn

Övinn

Gravaf

Alta

Guðmundur Þórisson
i Gyðla Súpin

1

—

—

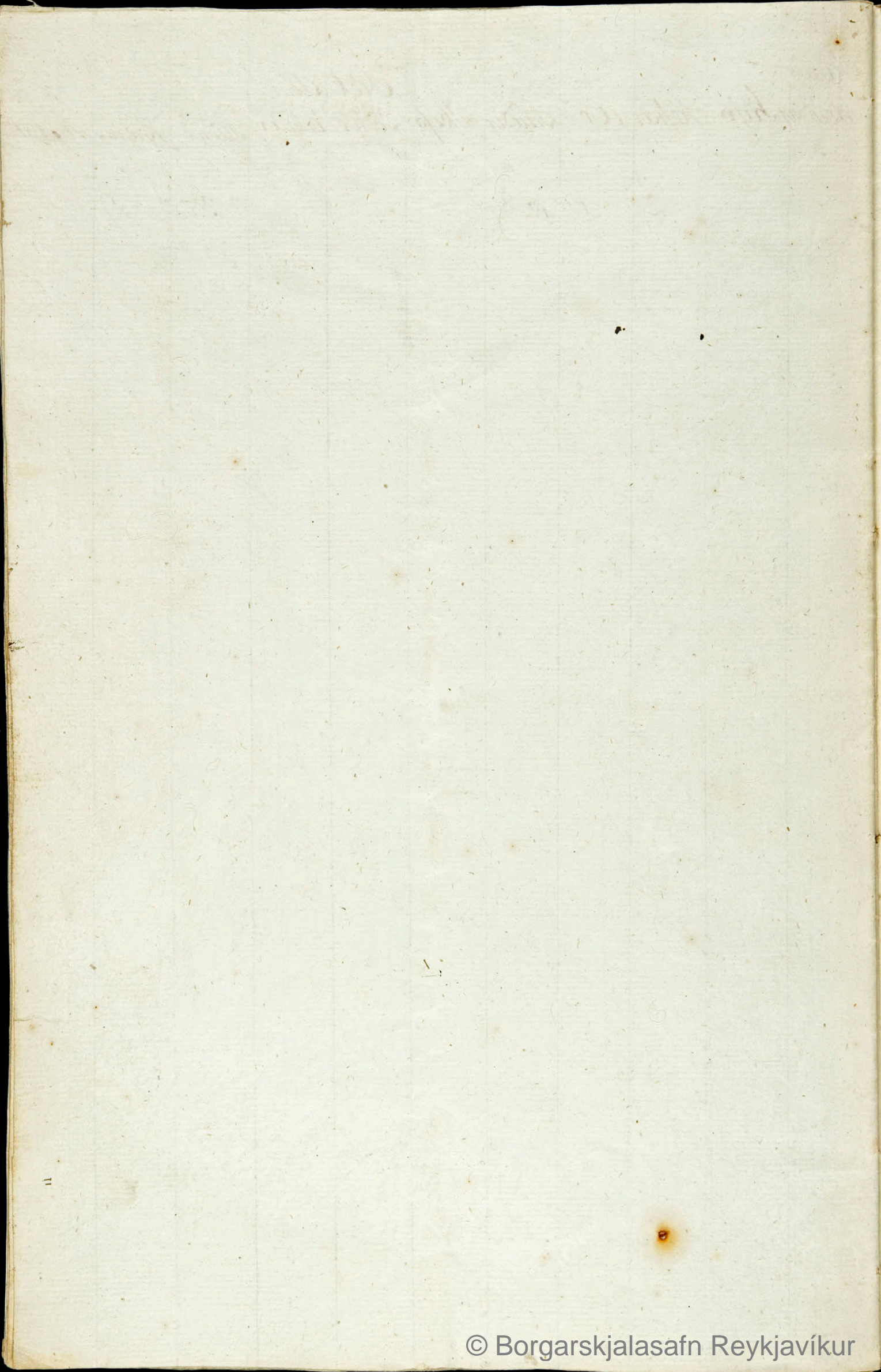
—

—

—

Númer	Vafar setningar	Kyr	Hefan	Ar.	Stúdir	Skip.	Net. Lóðir	Pen- ingar.	Túnd	Svarar	Sto. latala
-------	--------------------	-----	-------	-----	--------	-------	---------------	----------------	------	--------	-------------

			2	12	8				3 ²⁰	9	
--	--	--	---	----	---	--	--	--	-----------------	---	--



[Faint, illegible handwritten text visible on the right edge of the page, likely from the adjacent page.]

Hl. H. Gunnarson selagb.
 Hinn h. Gunnarson 4 1/2
 Gunnar - Bergsson 8
 Bergsson 4
 Gudm. - Seidson 14
 Hans Olafson 6
 Paul Thordarson 8
 Beck 20
 Hinn Olafson 4
 Hannes S. H. 4
 Einar - Thinghol 8
 Jonn Norra son 12
 Jonn Paulson 4
 Olaf Adalson
 Magnu'sson 12
 Skapri Sigmundson 18
 Olafur Skakkalok 10
 Gunnar a Thinghol 8

144.

Hinnur adn - - - 18
 Grim i Bhatt 6
 Eric Hjortson 16
 Yngvi ardyalag 8
 Hinnur Bhatt 4000
 Gudm. Seid. 37
 Magnu'sson a Radagard 1000
 Ol. i Thrus 38
 Thordur a Althrus 12
 Thomsson 220 37
 Lomprest J. 18
 Torve Thorsen 12
 Peter a Thrus 16
 Hinn Svendsen 16
 Jonn Jonsson 10
 Petrus 1700 d. m. e.
 Grim Thrus 4
 Th. Thrus 1600 d. m. e.

Petrus 4 Sdr. Bryggmull

Thomson H. d. Thrus

Thrusson / Sdr. Brygg
 for Thrusson (vinnuleg)
 per man Thrusson

Grim a Brenndala 6 1/2
 Gudm. Skrius 37
 Ol. a Thrusson 8
 Paul Thorsen 8
 Thrus Thorsen 8
 Ingvald Thrus 8
 Ingmundur B. 18
 Gunnlog Thrus 78
 Magnu'sson 12
 Jonn Sigmundson 14

Levenet
 1130 Thrusson
 Thrusson

Eric Hjortson 16
 Thrusson a Landag 12
 Helga a Thrusson 32
 Sigur a Thrusson 20
 Jonn Gudlogson 18
2110.

Thrusson Thrus
 Thrus a Thrus

Nº