



## Strætisvagnar Reykjavíkur

---

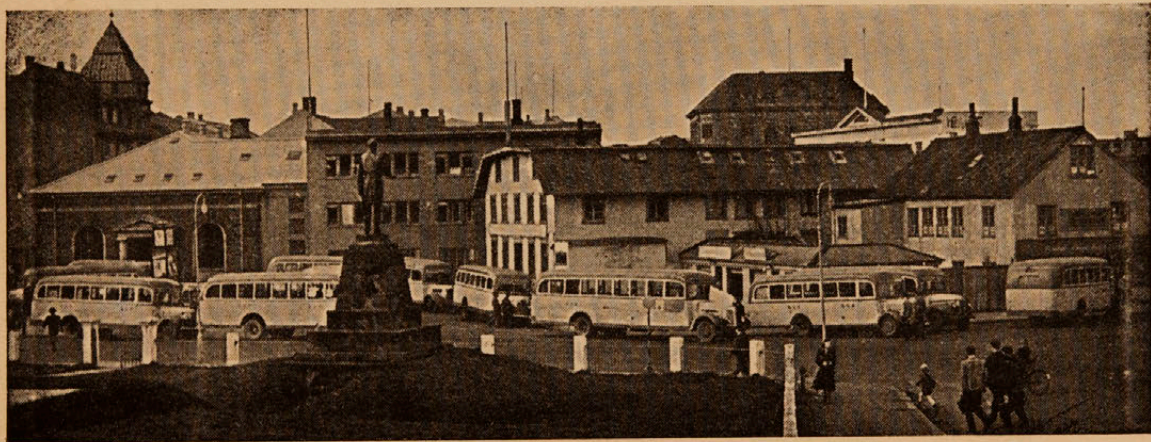
Ökuleiðir 1949

Tekið af vef Borgarskjalasafnsins

---

[www.borgarskjalasafn.is](http://www.borgarskjalasafn.is)

© Borgarskjalasafn Reykjavíkur



STRÆTISVAGNAR  
REYKJAVÍKÚR

*Ökuleiðir  
1949*

UPPD R Á T T U R A F R E Y K J A V Í K O G N Á G R E N N I

© Borgarskjalasafn Reykjavíkur



Leið nr.		Leið nr.		Leið nr.	
<b>1</b>	LÆKJARTORG—NJÁLSGATA—GUNNARSBR.: (um Bankastræti, Skólavörðustíg, Njálsgötu, Gunnarsbraut, Flókagötu, Hringbraut, Egilsgötu, Barónsstíg, Freyjugötu, Óðinsgötu, Skólavörðustíg, Bankastræti á Lækjartorg). Á 10 mín. fresti frá kl. 7—24.	<b>5</b>	LÆKJARTORG—SKERJAFJÖRÐUR: (um Austurstræti, Aðalstræti, Suðurgötu, Melaveg, Reykjavíkurveg, Góugötu, Þverveg, Shellveg, og til baka um Baugsveg, Melaveg, Suðurgötu, Skothúsveg, Fríkirkjuveg, Lækjargötu á Lækjartorg). Á 30 mín. fresti frá kl. 7,03—24.	<b>8</b>	LÆKJARTORG—FOSSVOGUR: a. (um Lækjargötu, Fríkirkjuveg, Sóleyjargötu, Hringbraut, Miklubraut, Lönguhlíð, og til baka um Reykjanesbaut, Eiríksgötu, Njarðargötu, Skólavörðustíg, Bankastræti á Lækjartorg). Á 60 mín. fresti frá kl. 7—24. b. (um Lækjargötu, Fríkirkjuveg, Sóleyjargötu, Hringbraut, Reykjanesbraut, Bústaðaveg, Klifveg, Fossvogsvæg, og til baka um Reykjanesbraut, Snorrabraut, Eiríksgötu, Njarðargötu, Skólavörðustíg, Bankastræti á Lækjartorg). Á 60 mín. fresti frá kl. 7,30—23,30. <i>Ath.:</i> Í ferðunum kl. 12 og kl. 18 ekur a.-vagninn alla leið suður í herbúðirnar við Bústaðaveg.
<b>2</b>	LÆKJARTORG—SÓLVELLIR: (um Austurstræti, Aðalstræti, Túngötu, Garðastræti, Hólatorg, Sólvallagötu, Ljósvallagötu, Hringbraut, Framnesveg, Öldugötu, Garðastræti, Vesturgötu, Hafnarstræti á Lækjartorg). Á 10 mín. fresti frá kl. 7—24.	<b>6</b>	LÆKJARTORG—SOGAMÝRI—RAFSTÖÐ: a. (um Hverfisgötu, Laugaveg, Suðurlandsbraut að Rafstöð og til baka um Suðurlandsbraut, Breiðholtsveg, Sogaveg, Grensásveg, Suðurlandsbraut, Laugaveg á Lækjartorg). <i>Ath.:</i> Burtfarartíminn frá Rafstöð er alltaf 5 mín. fyrir hálfan tímann. Á 60 mín. fresti frá kl. 7—24. b. (um Hverfisgötu, Laugaveg, Suðurlandsbraut, Grensásveg, Sogaveg, Blesugróf, og til baka um Breiðholtsveg, Langholtsveg, Holtaveg, Suðurlandsbraut, Laugaveg á Lækjartorg). <i>Ath.:</i> Frá Blesugróf fer vagninn alltaf á heilum tímum. Síðasta ferð þaðan kl. 24. Á 30 mín. fresti frá kl. 7,30—23,30.	<b>9</b>	LÆKJARTORG—HLÍÐARHV.—HÁTEIGSV.: (um Hverfisgötu, Snorrabraut, Miklubraut, Lönguhlíð, Stórholt, Þverholt, Laugaveg, Bankastræti á Lækjartorg). Á 30 mín. fresti frá kl. 7,10—23,40. <i>Ath.:</i> Jóladag, nýjárðag, föstudaginn langa, páska- dag og hvítasunnudag hefjast ferðir ekki fyrr en kl. 14. — Sumardaginn fyrsta, 1. maí og 17. júní hefjast ferðir ekki fyrr en kl. 10. — Aðfangadag jóla og gamlaárskvöld er síðasta ferð kl. 17,30 frá Lækjartorgi.
<b>3</b>	LÆKJARTORG—KLEPPUR: a. (um Hverfisgötu, Laugaveg, Laugarnesveg, Kleppsveg, Langholtsveg, Laugarásveg, Sundlaugaveg, Laugarnesveg, Laugaveg, Bankastræti á Lækjartorg). Kl. 7,05 og 7,20. Þannig á hverjum klukkut. til kl. 24,05. LÆKJARTORG—KLEPPUR: b. (um Hverfisgötu, Laugaveg, Laugarnesveg, Sundlaugaveg, Laugarásveg, Langholtsveg, Kleppsveg, Laugarnesveg, Laugaveg, Bankastræti á Lækjartorg). Kl. 7,35 og 7,50. Þannig á hverjum klukkut. til kl. 24,50.	<b>7</b>	LÆKJARTORG—SELTJARNARNES: a. (um Austurstræti, Aðalstræti, Vesturgötu, Bræðraborgarstíg, Kaplaskjólsvæg að Sel- tjarnarnesskóla*) Á 60 mín. fresti frá kl. 7—24. b. (um Austurstræti, Aðalstræti, Vesturgötu, Bræðraborgarstíg, Kaplaskjólsvæg að Lambastöðum. a-b. Til baka Kaplaskjólsvæg, Bræðraborgarstíg, Vesturgötu, Hafnarstræti á Lækjartorg). Á 60 mín. fresti frá kl. 7,32—23,32.		
<b>4</b>	LÆKJARTORG—SUNDLAUGAR: (um Hverfisgötu, Laugaveg, Nóatún, Sigtún, Gullteig, Sundlaugaveg, Borgartún, Nóatún, Laugaveg, Bankastræti á Lækjartorg). Á 15 mín. fresti frá kl. 7—24.				

\*) Í ferðunum frá Reykjavík kl. 8,02, 14,02 og 23,32 er ekið að Nýjabæjarhlíði.



## HRADFERDIR

## Reykjavík - Lækjarbotnar, 17 km.

Fargjöld: 24,3 aurar pr. sætiskm.

### FERÐAÁÆTLUN:

1. marz — 30. apríl 1949: Ferðir daglega.  
Frá Reykjavík kl. 7, 13,15, 18,15.  
Frá Lækjarbotnum kl. 7,30, 14,15, 19,15.
1. maí — 20. maí 1949:  
Frá Reykjavík kl. 7, 8,30, 13,15, 18,15, 21,15.  
Frá Lækjarbotnum kl. 7,30, 9,15, 14,15, 19,15, 22,15.
21. maí — 10. sept. 1949:  
Frá Reykjavík kl. 7, 8,30, 13,15, 15,15, 17,15, 19,15, 21,15, 23,15.  
Frá Lækjarbotnum kl. 7,30, 9,15, 14,15, 16,15, 18,15, 20,15, 22,15, 24,00.
11. sept. — 30. sept. 1949:  
Frá Reykjavík kl. 7, 8,30, 13,15, 18,15, 21,15.  
Frá Lækjarbotnum kl. 7,30, 9,15, 14,15, 19,15, 22,15.
1. okt. 1949 — 28. febr. 1950:  
Frá Reykjavík kl. 7, 13,15, 18,15.  
Frá Lækjarbotnum kl. 7,30, 14,15, 19,15.

*Ath.:* Á sunnudögum, 1. maí og 17. júní hefst akstur kl. 10.

Á föstudaginn langa, páskadag, hvítasunnudag og alla sunnudaga á tímabilinu 1. marz til 30. apríl 1949 og 1. okt. 1949 til 28. febr. 1950 og sumardaginn fyrsta hefjast ferðir ekki fyrr en kl. 13,15. Aðfangadag jóla og gamlársdag er síðasta ferð kl. 13,15.

(Ferðir falla niður jóladag og nýjárðsdag).

### SÆTISVERÐ

Viðkomustaðir	Fargjöld	
	Kr a	Kr a
Reykjavík . . .		4.00 ↑
Selás . . . . .	2.00	2.00
Baldurshagi . .	2.50	1.50
Trypanef . . .	3.00	1.00
Hólmsárbrú . .	3.50	0.50
Lækjarbotnar .	4.00 ↓	

Sérleyfisgjald innifalið

1/2 gjald til 8 ára

3/4 gjald til 12 ára

Leið  
nr.

10

*Hraðferð:*

LÆKJARTORG—KLEPPUR:

(um Hverfisgötu, Laugarnesveg, Kleppsveg, Langholtsveg á Sunnutorg, og til baka um Laugarásveg, Sundlaugarveg, Laugaveg á Lækjartorg).

Á 30 mín. fresti frá kl. 7—24.

11

*Hraðferð:*

LÆKJARTORG—VOGAHVERFI—SOGAMÝRI:

(um Hverfisgötu, Laugaveg, Suðurlandsbraut, Langholtsveg, Skeiðarvog, Karfavog, Snekkjuvog, Suðurlandsbraut, Laugaveg á Lækjartorg).

Á 30 mín fresti frá kl. 7,15—23,45.

12

*Hraðferð:*

LÆKJARTORG—VESTURBÆR—AUSTURBÆR:

(um Austurstræti, Aðalstræti, Vesturgötu, Bræðraborgarstíg, Kaplaskiólsvog, Faxaskjól, Furumel, Hringbraut, Miklubraut, Lönguhlíð, Stórholt, Laugaveg á Lækjartorg).

Á 30 mín. fresti frá kl. 7,20—23,50.

Viðkomustaðir hraðferðanna eru merktir með hvítum stöfum (S. V. R.) á bláum spjöldum.

Fargjald fyrir fullorðna kr. 1.00

Fargjald fyrir börn — 0.50

Engin peningaskipti.

*Kostir hraðferðanna:*

Þægilegri vagnar.

Miðalauts afgreiðsla.

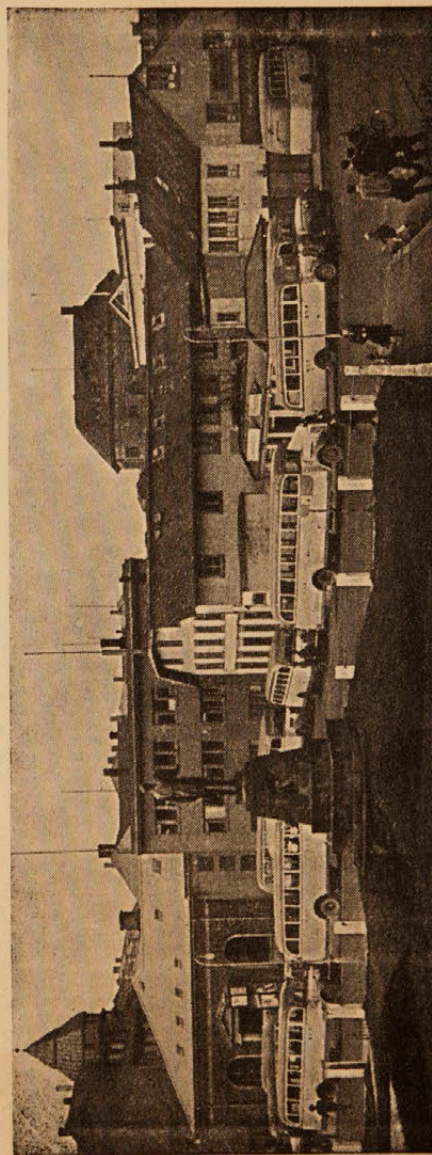
Færri viðkomustaðir.

Engar tafir við afgreiðslu.

Fljótari ferðir.

STRÆTISVAGNAR  
REYKJAVÍKÚR

Ökuleiðir  
1949



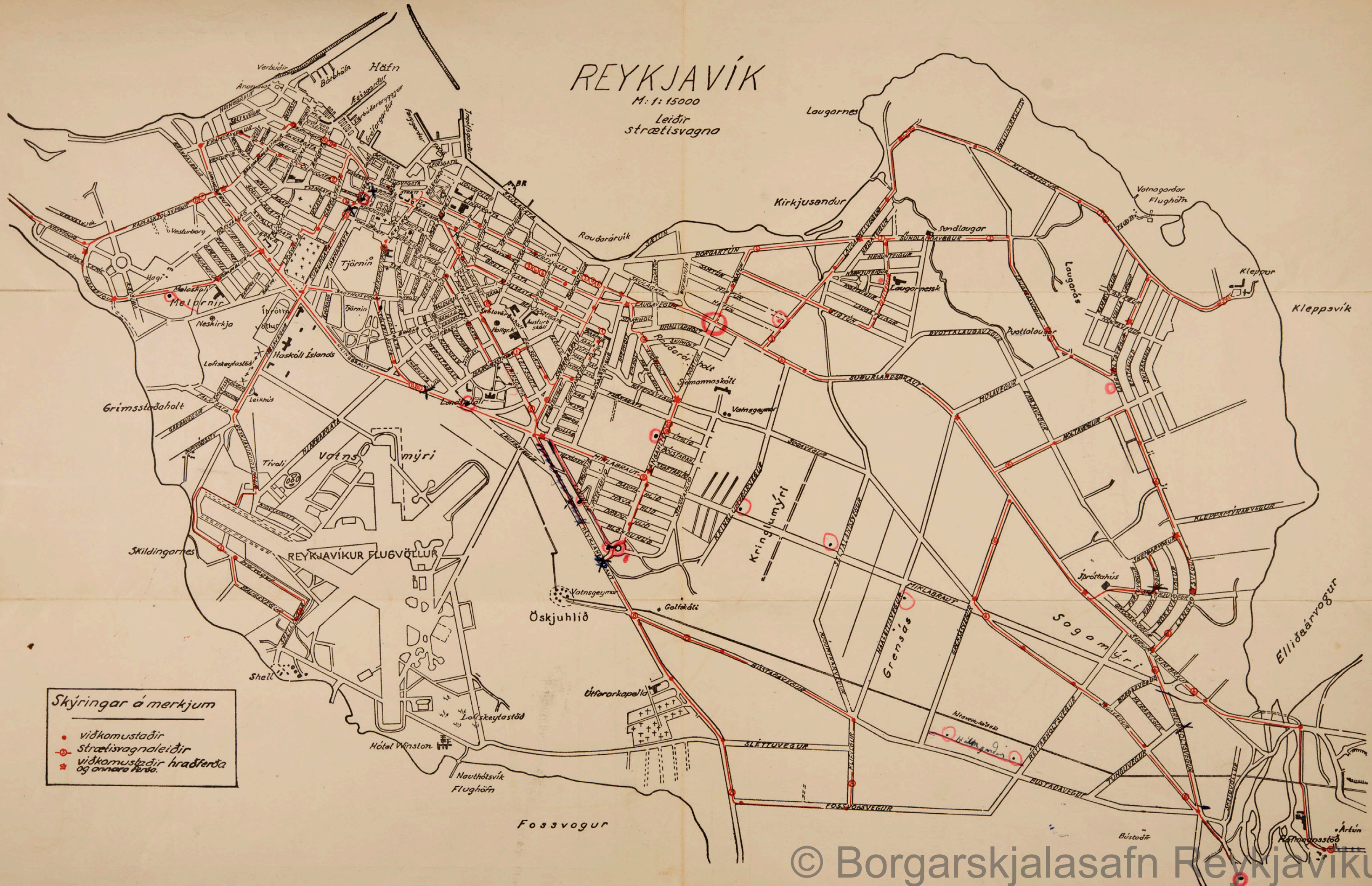
U P P D R Á T T U R A F R E Y K J A V Í K O G N Á G R E N N I



# REYKJAVÍK

M: 1:15000

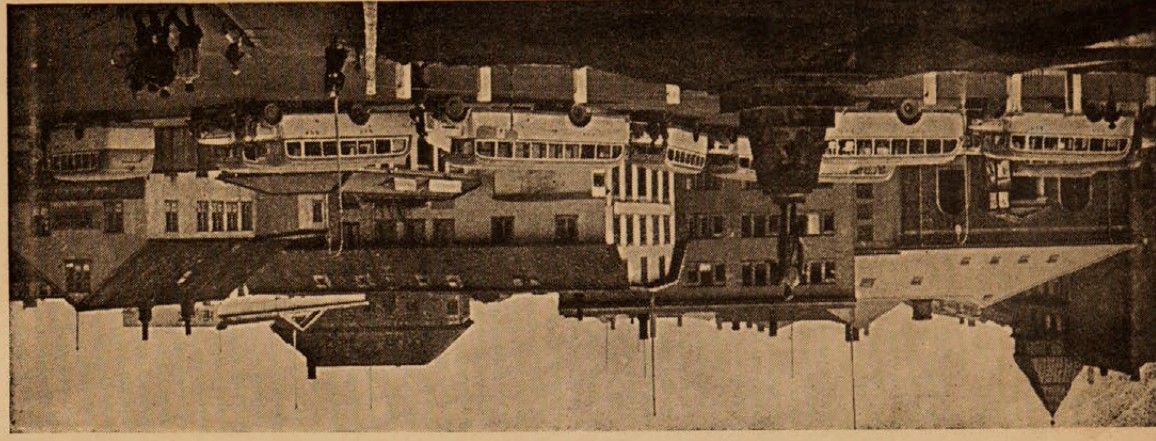
Leiðir  
strætisvagna



Skýringar á merkjum

- viðkomustaðir
- strætisvagnaleiðir
- viðkomustaðir hraðferða og annara ferða.





ÖkuLeiðir  
1949  
REYKJAVÍKUR  
STRATISVAGNAR

**Reykjavík - Lækjarbotnar, 17 km.**

Fargjöld: 24,3 aurar pr. setiskm.

Leið nr.

10

LÆKJARTORG—KLEPPUR:

*Hraðferð:*  
(um Hverfisgötu, Laugarnesveg, Kleppsveg, Langholtið og til baka um Laugarnesveg, Sundlaugaveg, Laugaveg á Lækjartorg).

Á 30 mín. fresti frá kl. 7—24.

11

LÆKJARTORG—VOGAHVERFI—SOGAMÝRI:

*Hraðferð:*  
(um Hverfisgötu, Laugaveg, Suðurlandsbraut, Langholtið, Skeiðarvog, Karfavog, Snekkjuvog, Suðurlandsbraut, Laugaveg á Lækjartorg).

Á 30 mín. fresti frá kl. 7.15—23.45.

12

LÆKJARTORG—VESTURBÆR—AUSTURBÆR:

*Hraðferð:*  
(um Austurstræti, Aðalstræti, Vesturgötu, Bræðraborgarsíð, Kaplaskjólsvog, Faxaskjól, Furumel, Hringbraut, Miklubraut, Lönguhlíð, Stórholt, Laugaveg á Lækjartorg).

Á 30 mín. fresti frá kl. 7.20—23.50.

Viðkomustaðir hraðferðanna eru merkir með hritum söfum (S. V. R.) á bláum spjöldum.

Fargjald fyrir fullorðna kr. 1.00  
Fargjald fyrir börn — 0.50  
Engin peningaskipti.

Kostir hraðferðanna:

Þægilegri vagnar.  
Miðalaus afgreiðsla.  
Færri viðkomustaðir.  
Engar tafir við afgreiðslu.  
Fljóttari ferðir.

**SÆTISVERÐ**

Viðkomustaðir	Fargjöld
Kr. a	Kr. a
Reykjavík . . .	4.00
Selás . . . . .	2.00
Baldurshagi . . .	2.50
Trypanef . . . .	3.00
Hólmsárbrú . . .	3.50
Lækjarbotnar . .	4.00

Sérleyfisgjald innifalið  
1/2 gjald til 8 ára  
3/4 gjald til 12 ára

*Ath.:* Á sunnudögum, 1. maí og 17. júní hefst akstur kl. 10.  
Á föstudaginn langa, páskaðag, hvítasunnudag og alla sunnudaga á tímabilinu 1. marz til 30. apríl 1949 og 1. október til 28. febr. 1950 og sumardaginn fyrsta hefjast ferðir ekki fyrr en kl. 13.15. Aðfangadag jóla og gamlársdag er síðasta ferð kl. 13.15.

(Ferðir falla niður jóladag og nýjársdag).

Leið nr.

Leið nr.

8

LÆKJARTORG—FOSSVOGUR:

a. (um Lækjargötu, Frikkirkjuveg, Sóleyjargötu, Hringbraut, Miklubraut, Lönguhlíð, og til baka um Reykjanesbraut, Eiríksgötu, Njarðargötu, Skólavörðustíg, Bankastræti á Lækjartorg).

Á 60 mín. fresti frá kl. 7—24.

b. (um Lækjargötu, Frikkirkjuveg, Sóleyjargötu, Hringbraut, Reykjanesbraut, Bústaðaveg, Klifveg, Fossvogsvog, og til baka um Reykjanesbraut, Snorrabraut, Eiríksgötu, Njarðargötu, Skólavörðustíg, Bankastræti á Lækjartorg).

Á 60 mín. fresti frá kl. 7.30—23.30.

*Ath.:* Í ferðunum kl. 12 og kl. 18 eður a.-vagninn alla leið suður í herhúðinnar við Bústaðaveg.

9

LÆKJARTORG—HILÐARHV.—HÁTEIGSSV.:

(um Hverfisgötu, Snorrabraut, Miklubraut, Lönguhlíð, Stórholt, Þverholt, Laugaveg, Bankastræti á Lækjartorg).

Á 30 mín. fresti frá kl. 7.10—23.40.

*Ath.:* Jóladaðag, nýjársdag, föstudaginn langa, páskaðag og hvítasunnudag hefjast ferðir ekki fyrr en kl. 14. — Sumardaginn fyrsta, 1. maí og 17. júní hefjast ferðir ekki fyrr en kl. 10. — Aðfangadag jóla og gamlárskvöld er síðasta ferð kl. 17.30 frá Lækjartorgi.

Leið nr.

5

LÆKJARTORG—SKERJAFJÖRÐUR:

(um Austurstræti, Aðalstræti, Suðurgötu, Melaveg, Reykjavíkuvog, Gótgötu, Þverveg, Shellveg, og til baka um Baugsvog, Melaveg, Suðurgötu, Skólavörðustíg, Frikkirkjuveg, Lækjargötu á Lækjartorg).

Á 30 mín. fresti frá kl. 7.03—24.

6

LÆKJARTORG—SOGAMÝRI—RAFSTÖÐ:

a. (um Hverfisgötu, Laugaveg, Suðurlandsbraut að Rafstöð og til baka um Suðurlandsbraut, Breiðholtið, Sogaveg, Grensáveg, Suðurlandsbraut, Laugaveg á Lækjartorg).

*Ath.:* Þurfarartíminn frá Rafstöð er alltaf 5 mín. fyrir hálfu tímann.  
Á 60 mín. fresti frá kl. 7—24.

b. (um Hverfisgötu, Laugaveg, Suðurlandsbraut, Grensáveg, Sogaveg, Biesugróf, og til baka um Breiðholtið, Langholtið, Holtaveg, Suðurlandsbraut, Laugaveg á Lækjartorg).

*Ath.:* Frá Biesugróf fer vagninn alltaf á heilum tímum. Síðasta ferð þaðan kl. 24.  
Á 30 mín. fresti frá kl. 7.30—23.30.

7

LÆKJARTORG—SELLTJARNARNES:

a. (um Austurstræti, Aðalstræti, Vesturgötu, Bræðraborgarsíð, Kaplaskjólsvog að Seltjarnarneskóla\*)

Á 60 mín. fresti frá kl. 7—24.

b. (um Austurstræti, Aðalstræti, Vesturgötu, Bræðraborgarsíð, Kaplaskjólsvog að Lambastöðun.

a-b. Til baka Kaplaskjólsvog, Bræðraborgarsíð, Vesturgötu, Hafnarstræti á Lækjartorg).  
Á 60 mín. fresti frá kl. 7.32—23.32.

\*) Í ferðunum frá Reykjavík kl. 8.02, 14.02 og 23.32 er ekið að Nýjabæjarhlíki.

Leið nr.

1

LÆKJARTORG—NJÁLSGATA—GUNNARSBR.:

(um Bankastræti, Skólavörðustíg, Njálsgötu, Gunnarsbrú, Flökagötu, Hringbraut, Eiríksgötu, Barónsstíg, Freyjungötu, Öðinsgötu, Skólavörðustíg, Bankastræti á Lækjartorg).

Á 10 mín. fresti frá kl. 7—24.

2

LÆKJARTORG—SÓLVELLIR:

(um Austurstræti, Aðalstræti, Túngötu, Garðastræti, Hólatorg, Sólvallagötu, Ljósvallegötu, Hringbraut, Frammesveg, Öðinsgötu, Garðastræti, Vesturgötu, Hafnarstræti á Lækjartorg).

Á 10 mín. fresti frá kl. 7—24.

3

LÆKJARTORG—KLEPPUR:

a. (um Hverfisgötu, Laugaveg, Laugarnesveg, Kleppsveg, Langholtið, Langarásveg, Sundlaugaveg, Laugarnesveg, Laugaveg, Bankastræti á Lækjartorg).

Kl. 7.05 og 7.20. Þannig á hverjum klukkutíli kl. 24.05.

LÆKJARTORG—KLEPPUR:

b. (um Hverfisgötu, Laugaveg, Laugarnesveg, Sundlaugaveg, Langarásveg, Langholtið, Kleppsveg, Laugarnesveg, Laugaveg, Bankastræti á Lækjartorg).

Kl. 7.35 og 7.50. Þannig á hverjum klukkutíli kl. 24.50.

4

LÆKJARTORG—SUNDLAUGGAR:

(um Hverfisgötu, Laugaveg, Nátún, Síglín, Gullheig, Sundlaugaveg, Borgartún, Nátún, Laugaveg, Bankastræti á Lækjartorg).

Á 15 mín. fresti frá kl. 7—24.